

**HJT MOTOR**  
华骏通电机

**HJT MOTOR**  
华骏通电机

# MOTOR

为您提供各类微型电机系列产品

Provide you with various micro motor series products

直流电机/无刷系列电机/减速电机

DC motor/brushless series motor/deceleration motor

了解更多信息，请联系我们



华骏通官网



阿里巴巴超级工厂

华骏通电机有限公司 HUAJUNTONG MOTOR CO., LTD.

公司地址：  
东莞市塘厦镇莆心湖大道199号奥信创研智造产业园12栋

联系电话：  
0769-86435047

电子邮箱：  
hjdjc@163.com

1688店铺  
hjdjc.1688.com

www.huajun-motor.com

WORLD

2004<sup>年</sup>  
成立于  
was founded in

1.3W<sup>平方米</sup>  
占地面积  
Area

15W<sup>多个</sup>  
日产量  
Daily Output

15<sup>条</sup>  
自动化生产线  
Automated production line

130<sup>台</sup>  
自动化设备  
Automation Equipment

50<sup>台</sup>  
精密检测仪器  
Precision testing equipment

## COMPANY PROFILE

### 公司介绍

本公司成立于 2004 年, 前身为深圳市高新技术企业“深圳市华骏通电机有限公司”。因市场所需扩大生产, 于 2020 年搬迁至东莞市塘厦镇。公司专注开发和生产精密直流微型电机、直流无刷电机及减速电机。目前已批量生产的直流微电机有 50 多个系列, 共 500 多个机种, 产品广泛应用于机器人、航模、智能家居、安防、医疗保健、个人护理、电子玩具、自动化设备及相关家用电器等众多行业。产品远销欧美、东南亚、日本、韩国及国内市场。

公司已顺利通过了 ISO9001 质量管理体系和 ISO14001 环境管理体系认证, 并严格按照体系标准要求指导及管理生产。公司秉承力争尽善尽美的经营理念, 赢得了大客户的认同和支持, 公司在发展期间, 同时也获得了广大供应商的鼎力支持, 并逐渐形成利益共同体, 使公司的发展步入良性阶段, 更好地服务社会并创造出更多的企业效益。

Our company was established in 2004 and was formerly known as Shenzhen Huajuntong Motor Co., Ltd., a high-tech enterprise in Shenzhen. Due to market demand, the company expanded production and moved to Tangxia Town, Dongguan City in 2020. The company focuses on the development and production of precision DC micro motors, DC brushless motors and reduction motors. At present, there are more than 50 series of DC micro motors in mass production, with a total of more than 500 models. The products are widely used in many industries such as robots, model airplanes, smart homes, security, health care, personal care, electronic toys, automation equipment and related household appliances. The products are exported to Europe, America, Southeast Asia, Japan, South Korea and the domestic market.

The company has successfully passed the ISO9001 quality management system and ISO14001 environmental management system certification, and strictly guides and manages production in accordance with the system standards. The company adheres to the business philosophy of striving for perfection and has won the recognition and support of major customers. During the development period, the company has also received strong support from a large number of suppliers and gradually formed a community of interests, which has enabled the company's development to enter a benign stage, better serve the society and create more corporate benefits.



# DEVELOPMENT PATH

## 发展历程

华骏通20年

## 开拓的脚步一直向前

HUAJUNTONG 20 YEARS

THE PACE OF DEVELOPMENT KEEPS MOVING FORWARD

**2004**

华骏通在深圳成立  
Huajuntong was established in Shenzhen

**2008**

研发专利30多个  
More than 30 R&D patents

**2015**

获得ISO9001证书  
获得ISO14001证书  
Obtained ISO9001 certificate  
Obtained ISO14001 certificate

**2022**

获得高新技术企业证书  
新型研发专利20个  
Obtained high-tech enterprise certificate  
20 new R&D patents

**2023**

成立微型直流电机工程技术研究中心  
获得专精特新企业证书  
获得IATF16949证书

Established Micro DC Motor Engineering Technology  
Research Center  
Obtained Specialized and New Enterprise Certificate  
Obtained IATF16949 Certificate

**2024**

华骏通成立20周年庆典  
Huajuntong 20th Anniversary  
Celebration



## 有刷电机 / Brushed Motor

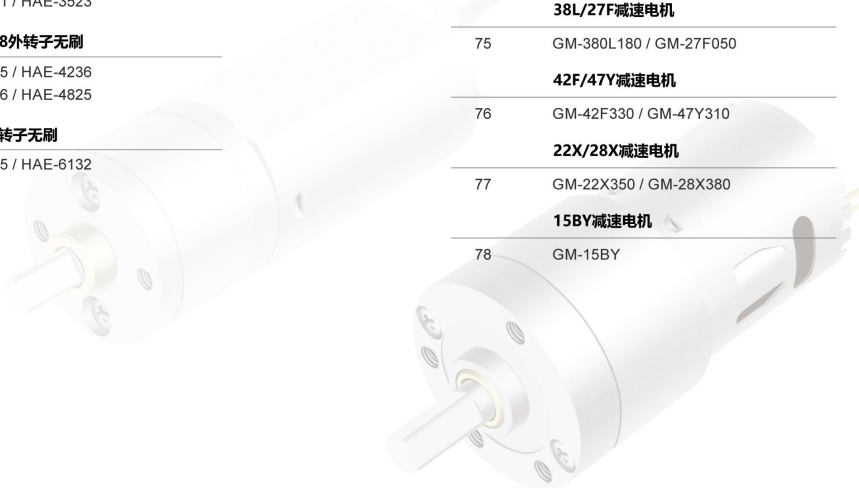
页数	K系列
01	FF-K10 / FF-K10振动电机
02	FF-K20 / FF-K20振动电机
03	FF-K30 / FF-K30振动电机
<b>M系列</b>	
04	FF-1011 / FF-M10(11.45MM)
05	FF-M10(11.8MM) / FF-M10振动电机
06	FF-1012 / FF-1012振动电机
07	FF-M20 / FF-M20振动电机
08	FF-M30 / FF-M30振动电机
<b>N系列   12系列</b>	
09	FF-N10 / FF-N10振动电机
10	FF-N20 / FF-N20振动电机
11	FK-N20 / FF-N30
12	FK-N30 / FK-N40
13	FK-N50 / RF-1215振动电机
<b>12系列</b>	
14	RF-1220 / RF-1220振动电机
15	RF-1220振动电机 / RF-1230
16	RF-1230振动电机 / RK-1230
<b>030/050系列</b>	
17	FF-030 / FF-030振动电机
18	FF-050 / FF-050振动电机
<b>031/032系列</b>	
19	FF-031 / FF-032
<b>020/130系列</b>	
20	RF/K-020 / RF-020振动电机
21	RF-130 / RK-130
<b>130F/150/180系列</b>	
22	FF-130 / FF-130振动电机
23	FF-150 / FK-150
24	FF-180 / FK-180
<b>300/310/330/350系列</b>	
25	RF-300 / RF-310
26	RF-330 / RF/K-350
<b>370系列</b>	
27	RF/K-370CA / RF/K-370PA
<b>500/520系列</b>	
28	RF-500 / RF/K-520
<b>36ZY系列</b>	
29	HRK-36ZY / HRK-36ZY振动电机
<b>RS系列</b>	
30	RS-380/385 / RS-390/395
31	RS-530/535 / RS-550/555
32	RS-770/775

## 无刷电机 / Brushless Motor

页数	16无刷空心杯
33	HCB-1625N / HCB-1625H
34	HCB-1625N / HCB-1630
35	HCB-1636 / HCB-1654
<b>17无刷空心杯</b>	
36	HCB-1718 / HCB-1725
<b>20无刷空心杯</b>	
37	HCB-2037 / HCB-2040
38	HCB-2050 / HCB-2060
<b>22/24/25无刷空心杯</b>	
39	HCB-2250 / HCB-2440
40	HCB-2447H / HCB-2447N
41	HCB-2450 / HCB-2540
42	HCB-2543 / HCB-2546
<b>28/36无刷空心杯</b>	
43	HCB-2838 / HCB-2854H
44	HCB-2854N / HCB-2862
45	HCB-2867 / HCB-3660
<b>24/28/29/30/36内转子无刷</b>	
46	HBL-2430 / HBL-2838
47	HBL-2847 / HBL-2950
48	HBL-3040 / HBL-3630
49	HBL-3650 / HBL-3657
<b>42内转子无刷</b>	
50	HBL-4235 / HBL-4260
<b>14/28/29/35外转子无刷</b>	
51	HAE-1413 / HAE-2826
52	HAE-2931 / HAE-3523
<b>38/42/48外转子无刷</b>	
53	HAE-3825 / HAE-4236
54	HAE-4246 / HAE-4825
<b>55/61外转子无刷</b>	
55	HAE-5525 / HAE-6132

## 减速电机 / Gear motor

页数	10A减速电机   12F/A减速电机
56	GM-10A1012 / GM-12AN20
57	GM12FN10 / GM-12FN20
58	GM-12FN20 / GM-12FN20
59	GM-12FN30 / GM-24FN20
<b>13F减速电机</b>	
60	GM-13F030 / GM-13F030
61	GM-15A030 / GM-13F050
62	GM-13F050 / GM-13F050
<b>异形减速电机</b>	
63	GM-1025M20 / GM-1218N30
<b>16A/20A/25A减速电机</b>	
64	GM-16A030 / GM-16A050
65	GM-20A130 / GM-20A180
66	GM-25A310 / GM-25A370
<b>28A/32A减速电机</b>	
67	GM-28A365 / GM-28A385
68	GM-32A500 / GM-32A520
69	GM-32A360 / GM-32A390
<b>37B减速电机</b>	
70	GM-37B520 / GM-37B380
71	GM-37B545 / GM-37B555
<b>32F/38F减速电机</b>	
72	GM-32F300 / GM-32F370
73	GM-38F500 / GM-38F520
<b>42F2减速电机</b>	
74	GM-42F2-540 / GM-42F2-755
<b>38L/27F减速电机</b>	
75	GM-380L180 / GM-27F050
<b>42F/47Y减速电机</b>	
76	GM-42F330 / GM-47Y310
<b>22X/28X减速电机</b>	
77	GM-22X350 / GM-28X380
<b>15BY减速电机</b>	
78	GM-15BY



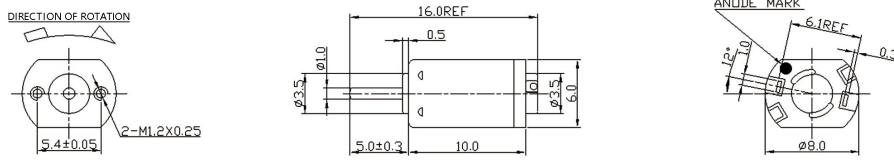


典型用途  
(application)

### FF-K10系列

1. 办公室自动化设备 / Office automation equipment
2. 精密仪器 / Precision Instruments

#### 外形尺寸图 / Dimensions



#### 技术参数 / Technical parameters

型号 MODEL	电压 VOLTAGE		无负载 NO LOAD		典型负载特性 TYPICAL LOAD CHARACTERISTICS					堵转 STALL		
	使用范围 SCOPE OF USE	标称值 NOMINAL	转速 SPEED	电流 CURRENT	转速 SPEED	电流 CURRENT	力矩 TORQUE	功率 POWER	力矩 TORQUE	电流 CURRENT		
	V		rpm	A	rpm	A	g.cm	mN.m	W	g.cm	mN.m	A
HFF-K10VA-05240	2.0~4.0	3.0	20500	0.028	14582	0.069	0.55	0.054	0.08	1.9	0.186	0.17
HFF-K10VA-07170	1.5~3.5	2.4	24500	0.047	18062	0.132	0.68	0.067	0.13	2.6	0.255	0.37

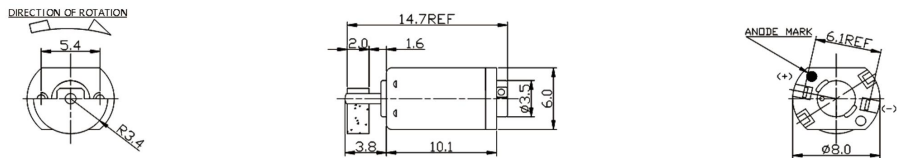


典型用途  
(application)

### FF-K10振动电机系列

1. 办公室自动化设备 / Office automation equipment
2. 精密仪器 / Precision Instruments

#### 外形尺寸图 / Dimensions



#### 技术参数 / Technical parameters

型号 MODEL	电压 VOLTAGE		无负载 NO LOAD		典型负载特性 TYPICAL LOAD CHARACTERISTICS			始动 STARTING	堵转 STALL
	使用范围 SCOPE OF USE	标称值 NOMINAL	转速 SPEED	电流 CURRENT	转速 SPEED	电流 CURRENT	偏心负载尺寸 ECCENTRIC LOAD SIZE	电压 VOLTAGE	电流 CURRENT
	V		rpm	A	rpm	A		V	A
HFF-K10VA-05280	2.0~4.0	3.5	/	/	11200	0.097	R3.4*2.0 钨合金振子	1.0	0.17

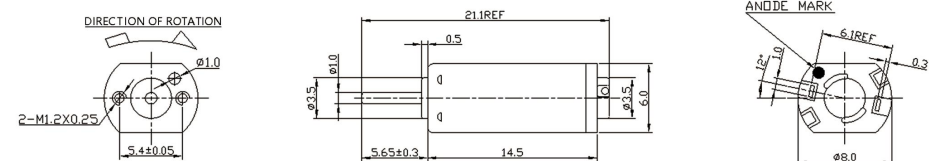


典型用途  
(application)

### FF-K20系列

1. 办公室自动化设备 / Office automation equipment
2. 精密仪器 / Precision Instruments

#### 外形尺寸图 / Dimensions



#### 技术参数 / Technical parameters

型号 MODEL	电压 VOLTAGE		无负载 NO LOAD		典型负载特性 TYPICAL LOAD CHARACTERISTICS				堵转 STALL			
	使用范围 SCOPE OF USE	标称值 NOMINAL	转速 SPEED	电流 CURRENT	转速 SPEED	电流 CURRENT	力矩 TORQUE	功率 POWER	力矩 TORQUE	电流 CURRENT		
	V		rpm	A	rpm	A	g.cm	mN.m	W	g.cm	mN.m	A
HFF-K20VA-06200	2.0~4.0	3.0	12500	0.027	8938	0.070	0.85	0.083	0.08	3.0	0.294	0.17
HFF-K20VA-07120	2.0~4.0	3.5	23800	0.053	17562	0.149	1.18	0.116	0.21	4.5	0.441	0.42

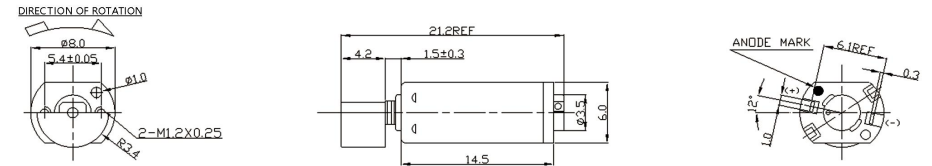


典型用途  
(application)

### FF-K20振动电机系列

1. 振动按摩仪 / Vibrator

#### 外形尺寸图 / Dimensions



#### 技术参数 / Technical parameters

型号 MODEL	电压 VOLTAGE		无负载 NO LOAD		典型负载特性 TYPICAL LOAD CHARACTERISTICS			始动 STARTING	堵转 STALL
	使用范围 SCOPE OF USE	标称值 NOMINAL	转速 SPEED	电流 CURRENT	转速 SPEED	电流 CURRENT	偏心负载尺寸 ECCENTRIC LOAD SIZE	电压 VOLTAGE	电流 CURRENT
	V		rpm	A	rpm	A		V	A
HFF-K20VA-06200	2.0~4.2	3.5	/	/	8600	0.110	R3.4*4.2 钨合金振子	1.2	0.19
HFF-K20VA-06180	1.5~4.2	3.6	/	/	9500	0.110	Φ6*5.0 铜振子	0.9	0.24



典型用途  
(application)

### FF-K30系列

1. 办公室自动化设备 / Office automation equipment
2. 精密仪器 / Precision Instruments

#### 外形尺寸图 / Dimensions



#### 技术参数 / Technical parameters

型号 MODEL	电压 VOLTAGE		无负载 NO LOAD		典型负载特性 TYPICAL LOAD CHARACTERISTICS					堵转 STALL		
	使用范围 SCOPE OF USE	标称值 NOMINAL	转速 SPEED	电流 CURRENT	转速 SPEED	电流 CURRENT	力矩 TORQUE	功率 POWER	力矩 TORQUE	电流 CURRENT		
HFF-K30VA-05260	3.0~10.0	9.0	20000	0.020	15100	0.062	1.59	0.156	0.25	6.5	0.637	0.19

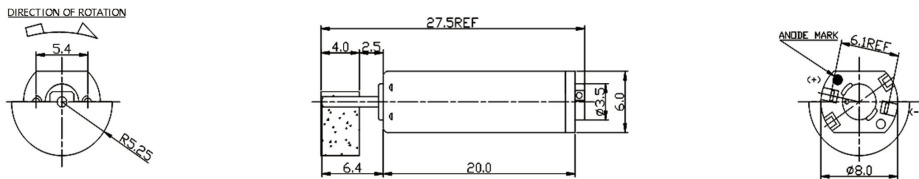


典型用途  
(application)

### FF-K30振动电机系列

1. 振动按摩器 / Vibrator

#### 外形尺寸图 / Dimensions



#### 技术参数 / Technical parameters

型号 MODEL	电压 VOLTAGE		无负载 NO LOAD		典型负载特性 TYPICAL LOAD CHARACTERISTICS			始动 STARTING	堵转 STALL
	使用范围 SCOPE OF USE	标称值 NOMINAL	转速 SPEED	电流 CURRENT	转速 SPEED	电流 CURRENT	偏心负载尺寸 ECCENTRIC LOAD SIZE	电压 VOLTAGE	电流 CURRENT
HFF-K30VA-09100	1.5~3.5	3.0	/	/	8500	0.240	R5.25*4.0钨合金振子	0.9	0.47

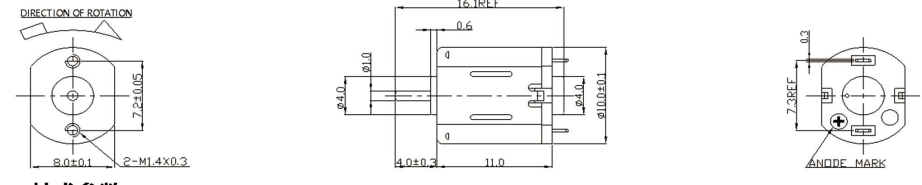


典型用途  
(application)

### FF-1011系列

1. 精密仪器 / Precision Instruments
2. 伺服器 / The server

#### 外形尺寸图 / Dimensions



#### 技术参数 / Technical parameters

型号 MODEL	电压 VOLTAGE		无负载 NO LOAD		典型负载特性 TYPICAL LOAD CHARACTERISTICS				堵转 STALL			
	使用范围 SCOPE OF USE	标称值 NOMINAL	转速 SPEED	电流 CURRENT	转速 SPEED	电流 CURRENT	力矩 TORQUE	功率 POWER	力矩 TORQUE	电流 CURRENT		
HFF-1011VA-06210	2.0~6.0	5.0	27500	0.058	19774	0.148	1.55	0.152	0.31	5.5	0.539	0.38
HFF-1011VA-08130	2.0~6.0	4.8	39500	0.089	30424	0.300	1.82	0.178	0.57	7.9	0.774	1.00

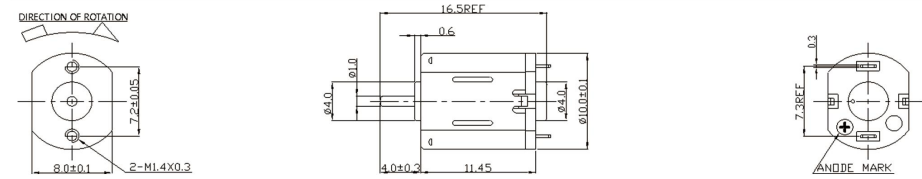


典型用途  
(application)

### FF-M10系列(11.45mm)

1. 精密仪器 / Precision Instruments
2. 伺服器 / The server

#### 外形尺寸图 / Dimensions



#### 技术参数 / Technical parameters

型号 MODEL	电压 VOLTAGE		无负载 NO LOAD		典型负载特性 TYPICAL LOAD CHARACTERISTICS				堵转 STALL			
	使用范围 SCOPE OF USE	标称值 NOMINAL	转速 SPEED	电流 CURRENT	转速 SPEED	电流 CURRENT	力矩 TORQUE	功率 POWER	力矩 TORQUE	电流 CURRENT		
HFF-M10VA-07175	2.0~6.0	4.8	30000	0.058	22695	0.180	1.73	0.170	0.40	7.1	0.696	0.56
HFF-M10VA-08150	2.0~6.0	4.8	36000	0.073	27841	0.250	2.18	0.214	0.62	9.6	0.941	0.85

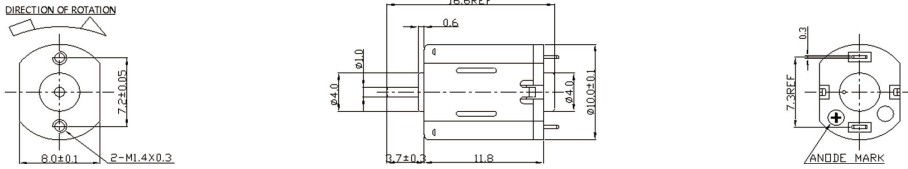


典型用途  
(application)

### FF-M10系列(11.8mm)

- 1.精密仪器 / Precision Instruments
- 2.伺服器 / The server

#### 外形尺寸图 / Dimensions



#### 技术参数 / Technical parameters

型号 MODEL	电压 VOLTAGE		无负载 NO LOAD		典型负载特性 TYPICAL LOAD CHARACTERISTICS					堵转 STALL		
	使用范围 SCOPE OF USE	标称值 NOMINAL	转速 SPEED	电流 CURRENT	转速 SPEED	电流 CURRENT	力矩 TORQUE	功率 POWER	力矩 TORQUE	电流 CURRENT		
HFF-M10VA-08150	2.0~6.0	4.8	32500	0.060	25513	0.219	2.19	0.215	0.57	10.2	1.000	0.80
HFF-M10VA-09120	2.0~6.0	4.5	38000	0.080	29929	0.297	2.02	0.198	0.62	9.5	0.931	1.10

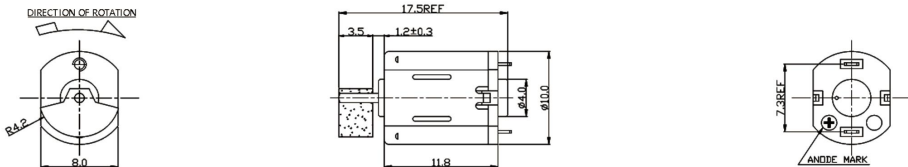


典型用途  
(application)

### FF-M10振动电机系列

- 1.振动按摩器 / Vibrator

#### 外形尺寸图 / Dimensions



#### 技术参数 / Technical parameters

型号 MODEL	电压 VOLTAGE		无负载 NO LOAD		典型负载特性 TYPICAL LOAD CHARACTERISTICS			始动 STARTING	堵转 STALL
	使用范围 SCOPE OF USE	标称值 NOMINAL	转速 SPEED	电流 CURRENT	转速 SPEED	电流 CURRENT	偏心负载尺寸 ECCENTRIC LOAD SIZE	电压 VOLTAGE	电流 CURRENT
HFF-M10VA-08150	1.5~4.0	3.0	/	/	11700	0.289	R4.2×3.5 钨合金振子	0.70	0.52
HFF-M10VA-06210	1.5~4.5	3.7	/	/	11200	0.126	Φ6×4.0 铜振子	0.80	0.28

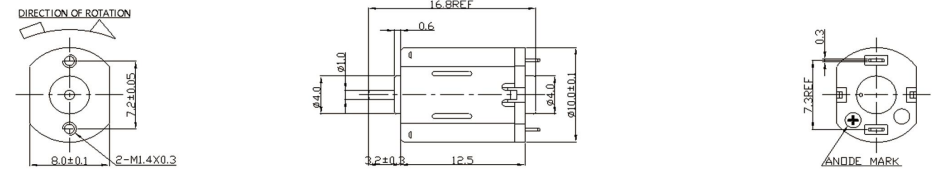


典型用途  
(application)

### FF-1012系列

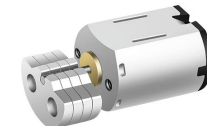
- 1.精密仪器 / Precision Instruments
- 2.伺服器 / The server

#### 外形尺寸图 / Dimensions



#### 技术参数 / Technical parameters

型号 MODEL	电压 VOLTAGE		无负载 NO LOAD		典型负载特性 TYPICAL LOAD CHARACTERISTICS				堵转 STALL			
	使用范围 SCOPE OF USE	标称值 NOMINAL	转速 SPEED	电流 CURRENT	转速 SPEED	电流 CURRENT	力矩 TORQUE	功率 POWER	力矩 TORQUE	电流 CURRENT		
HFF-1012TA-09125	2.0~6.0	4.8	34000	0.059	27606	0.255	2.35	0.230	0.67	12.5	1.225	1.10
HFF-1012TA-10120	2.0~6.0	4.8	34500	0.080	27844	0.335	2.70	0.265	0.77	14.0	1.372	1.40

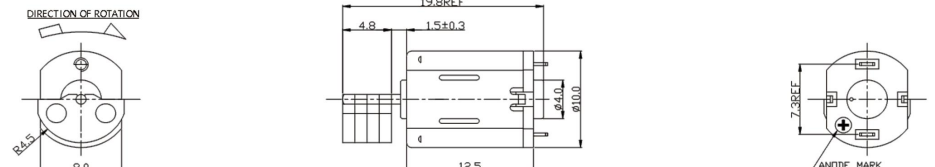


典型用途  
(application)

### FF-1012振动电机系列

- 1.振动按摩器 / Vibrator

#### 外形尺寸图 / Dimensions



#### 技术参数 / Technical parameters

型号 MODEL	电压 VOLTAGE		无负载 NO LOAD		典型负载特性 TYPICAL LOAD CHARACTERISTICS			始动 STARTING	堵转 STALL
	使用范围 SCOPE OF USE	标称值 NOMINAL	转速 SPEED	电流 CURRENT	转速 SPEED	电流 CURRENT	偏心负载尺寸 ECCENTRIC LOAD SIZE	电压 VOLTAGE	电流 CURRENT
HFF-1012VA-05270	2.5~5.0	4.0	/	/	7700	0.720	R4.5×4.8 叠片振子	1.20	0.15
HFF-1012VA-09125	1.0~4.0	3.0	/	/	13600	0.330	Φ5.8×4.5 铜振子	0.35	0.74

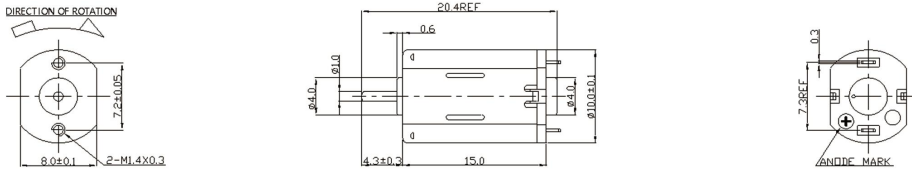


典型用途  
(application)

### FF-M20系列

1. 伺服器 / The server
2. 安防设备 / Security equipment

#### 外形尺寸图 / Dimensions



#### 技术参数 / Technical parameters

型号 MODEL	电压 VOLTAGE		无负载 NO LOAD		典型负载特性 TYPICAL LOAD CHARACTERISTICS					堵转 STALL		
	使用范围 SCOPE OF USE	标称值 NOMINAL	转速 SPEED	电流 CURRENT	转速 SPEED	电流 CURRENT	力矩 TORQUE	功率 POWER	力矩 TORQUE	电流 CURRENT		
	V		rpm	A	rpm	A	g.cm	mN.m	W	g.cm	mN.m	A
HFF-M20VA-09125	2.0~6.0	5.0	25800	0.050	20879	0.21	2.98	0.292	0.64	15.6	1.532	0.90
HFF-M20VA-10105	2.0~6.0	5.0	30500	0.060	24725	0.26	3.12	0.306	0.79	16.5	1.617	1.10

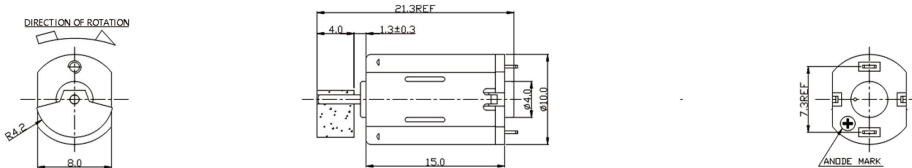


典型用途  
(application)

### FF-M20振动电机系列

1. 振动按摩器 / Vibrator

#### 外形尺寸图 / Dimensions



#### 技术参数 / Technical parameters

型号 MODEL	电压 VOLTAGE		无负载 NO LOAD		典型负载特性 TYPICAL LOAD CHARACTERISTICS			始动 STARTING	堵转 STALL
	使用范围 SCOPE OF USE	标称值 NOMINAL	转速 SPEED	电流 CURRENT	转速 SPEED	电流 CURRENT	偏心负载尺寸 ECCENTRIC LOAD SIZE	电压 VOLTAGE	电流 CURRENT
	V		rpm	A	rpm	A		V	A
HFF-M20VA-07175	2.0~4.0	3.7	/	/	11200	0.160	R4.2×4.0 钨合金振子	0.50	0.46
HFF-M20VA-1095	1.0~2.0	1.5	/	/	9000	1.000	Φ6×4.0 铜振子	0.35	0.45

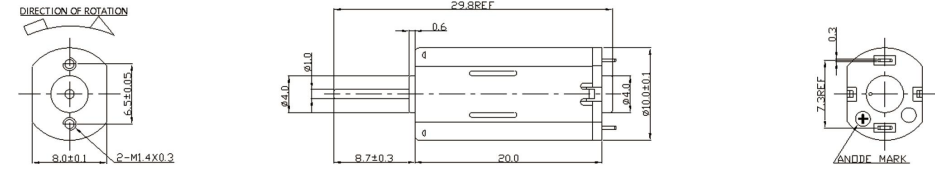


典型用途  
(application)

### FF-M30系列

1. 精密仪器 / Precision Instruments
2. 安防设备 / Security equipment

#### 外形尺寸图 / Dimensions



#### 技术参数 / Technical parameters

型号 MODEL	电压 VOLTAGE		无负载 NO LOAD		典型负载特性 TYPICAL LOAD CHARACTERISTICS				堵转 STALL			
	使用范围 SCOPE OF USE	标称值 NOMINAL	转速 SPEED	电流 CURRENT	转速 SPEED	电流 CURRENT	力矩 TORQUE	功率 POWER	力矩 TORQUE	电流 CURRENT		
	V		rpm	A	rpm	A	g.cm	mN.m	W	g.cm	mN.m	A
HFF-M30VA-08155	1.5~4.0	3.0	8000	0.021	6202	0.072	1.685	0.165	0.107	7.5	0.735	0.25

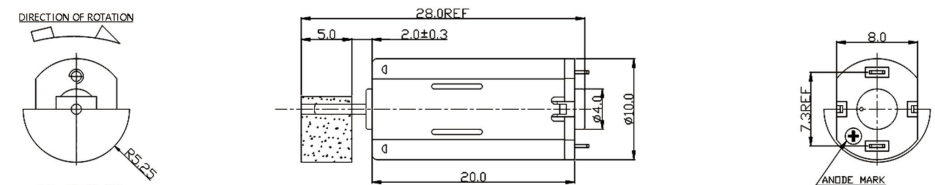


典型用途  
(application)

### FF-M30振动电机系列

1. 振动按摩器 / Vibrator

#### 外形尺寸图 / Dimensions



#### 技术参数 / Technical parameters

型号 MODEL	电压 VOLTAGE		无负载 NO LOAD		典型负载特性 TYPICAL LOAD CHARACTERISTICS			始动 STARTING	堵转 STALL
	使用范围 SCOPE OF USE	标称值 NOMINAL	转速 SPEED	电流 CURRENT	转速 SPEED	电流 CURRENT	偏心负载尺寸 ECCENTRIC LOAD SIZE	电压 VOLTAGE	电流 CURRENT
	V		rpm	A	rpm	A		V	A
HFF-M30VA-09100	2.0~4.0	3.3	/	/	7640	0.260	R5.25×5.0 钨合金振子	0.70	0.50
HFF-M30VA-1451	0.8~2.0	1.5	/	/	9300	0.265	R4.2×4.0 钨合金振子	0.30	1.05



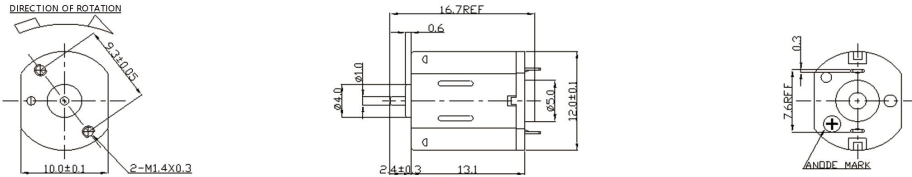


典型用途  
(application)

### FF-N10系列

1. 齿轮箱马达 / Gear Head Motor
2. 安防设备 / Security equipment

#### 外形尺寸图 / Dimensions



#### 技术参数 / Technical parameters

型号 MODEL	电压 VOLTAGE		无负载 NO LOAD		典型负载特性 TYPICAL LOAD CHARACTERISTICS					堵转 STALL		
	使用范围 SCOPE OF USE	标称值 NOMINAL	转速 SPEED	电流 CURRENT	转速 SPEED	电流 CURRENT	力矩 TORQUE	功率 POWER	力矩 TORQUE	电流 CURRENT		
	V		rpm	A	rpm	A	g.cm	mN.m	W	g.cm	mN.m	A
HFF-N10VA-1392	1.5~3.5	3.0	25200	0.076	20691	0.35	2.92	0.286	0.62	16.3	1.597	1.6

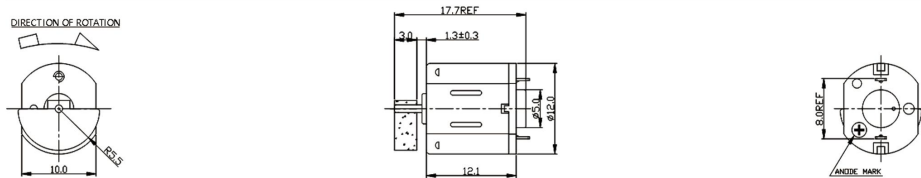


典型用途  
(application)

### FF-N10振动电机系列

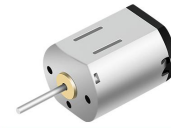
1. 振动按摩器 / Vibrator

#### 外形尺寸图 / Dimensions



#### 技术参数 / Technical parameters

型号 MODEL	电压 VOLTAGE		无负载 NO LOAD		典型负载特性 TYPICAL LOAD CHARACTERISTICS			始动 STARTING	堵转 STALL
	使用范围 SCOPE OF USE	标称值 NOMINAL	转速 SPEED	电流 CURRENT	转速 SPEED	电流 CURRENT	偏心负载尺寸 ECCENTRIC LOAD SIZE	电压 VOLTAGE	电流 CURRENT
	V		rpm	A	rpm	A		V	A
HFF-N10VA-08220	2.0~4.0	3.7	/	/	9200	0.200	R5.5×3.0 钨合金振子	0.85	0.42
HFF-N10VA-08215	1.5~4.2	3.7	/	/	10000	0.185	R5.8×3.6 叠片振子	0.85	0.44

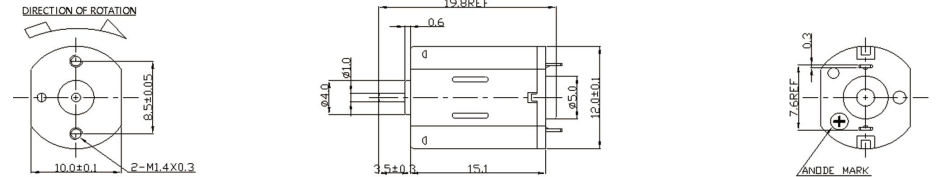


典型用途  
(application)

### FF-N20系列

1. 伺服器 / Server machine
2. 安防设备 / Security equipment

#### 外形尺寸图 / Dimensions



#### 技术参数 / Technical parameters

型号 MODEL	电压 VOLTAGE		无负载 NO LOAD		典型负载特性 TYPICAL LOAD CHARACTERISTICS				堵转 STALL			
	使用范围 SCOPE OF USE	标称值 NOMINAL	转速 SPEED	电流 CURRENT	转速 SPEED	电流 CURRENT	力矩 TORQUE	功率 POWER	力矩 TORQUE	电流 CURRENT		
	V		rpm	A	rpm	A	g.cm	mN.m	W	g.cm	mN.m	A
HFF-N20VA-07285	2.0~9.0	9.0	18500	0.020	15279	0.095	3.31	0.324	0.52	19.0	1.862	0.45
HFF-N20VA-10145	2.0~5.5	5.0	20000	0.045	16345	0.201	3.75	0.368	0.63	20.5	2.009	0.90

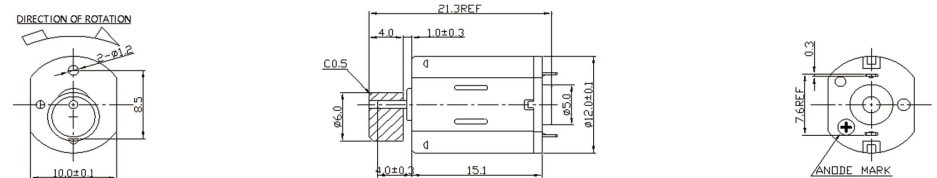


典型用途  
(application)

### FF-N20振动电机系列

1. 振动按摩器 / Vibrator

#### 外形尺寸图 / Dimensions



#### 技术参数 / Technical parameters

型号 MODEL	电压 VOLTAGE		无负载 NO LOAD		典型负载特性 TYPICAL LOAD CHARACTERISTICS			始动 STARTING	堵转 STALL
	使用范围 SCOPE OF USE	标称值 NOMINAL	转速 SPEED	电流 CURRENT	转速 SPEED	电流 CURRENT	偏心负载尺寸 ECCENTRIC LOAD SIZE	电压 VOLTAGE	电流 CURRENT
	V		rpm	A	rpm	A		V	A
HFF-N20VA-08250	2.0~4.2	4.0	/	/	7600	0.085	R5.8×4.8 叠片振子	0.75	0.30
HFF-N20VA-12120	2.0~4.0	3.0	/	/	13000	0.135	Φ6×4.0 铜振子	0.35	0.90

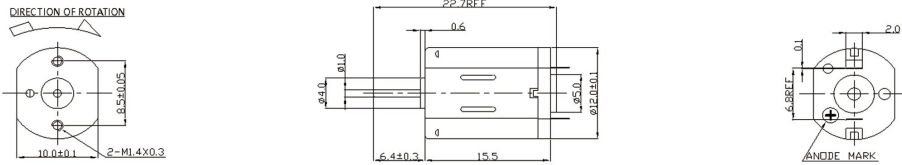


典型用途  
(application)

### FK-N20系列

1.玩具/模型 / Toys/Models

#### 外形尺寸图 / Dimensions



#### 技术参数 / Technical parameters

型号 MODEL	电压 VOLTAGE		无负载 NO LOAD		典型负载特性 TYPICAL LOAD CHARACTERISTICS					堵转 STALL		
	使用范围 SCOPE OF USE	标称值 NOMINAL	转速 SPEED	电流 CURRENT	转速 SPEED	电流 CURRENT	力矩 TORQUE	功率 POWER	力矩 TORQUE	电流 CURRENT		
	V	rpm	A	rpm	A	g.cm	mN.m	W	g.cm	mN.m	A	
HFK-N20TA-1854	2.0~4.2	3.0	29500	0.250	22618	0.822	7.93	0.78	1.84	34.0	3.332	2.7

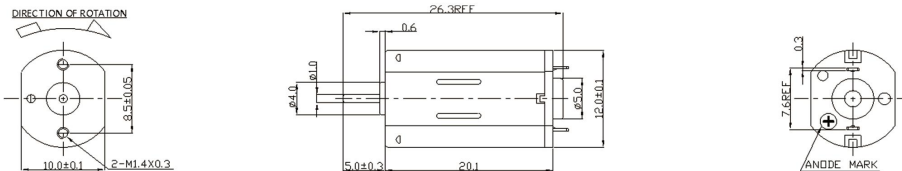


典型用途  
(application)

### FF-N30系列

1.安防设备 / Security equipment  
2.玩具/模型 / Toys/Models

#### 外形尺寸图 / Dimensions



#### 技术参数 / Technical parameters

型号 MODEL	电压 VOLTAGE		无负载 NO LOAD		典型负载特性 TYPICAL LOAD CHARACTERISTICS					堵转 STALL		
	使用范围 SCOPE OF USE	标称值 NOMINAL	转速 SPEED	电流 CURRENT	转速 SPEED	电流 CURRENT	力矩 TORQUE	功率 POWER	力矩 TORQUE	电流 CURRENT		
	V	rpm	A	rpm	A	g.cm	mN.m	W	g.cm	mN.m	A	
HFF-N30VA-10140	2.0~4.0	3.0	8000	0.020	6607	0.095	2.54	0.249	0.17	14.6	1.431	0.45
HFF-N30TA-12115	2.0~7.4	6.5	22000	0.045	18752	0.260	5.17	0.507	1.00	35.0	3.43	1.50

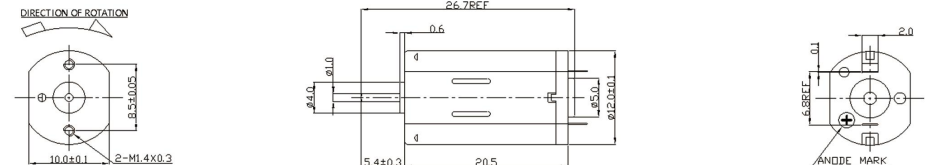


典型用途  
(application)

### FK-N30系列

1.玩具/模型 / Toys/Models

#### 外形尺寸图 / Dimensions



#### 技术参数 / Technical parameters

型号 MODEL	电压 VOLTAGE		无负载 NO LOAD		典型负载特性 TYPICAL LOAD CHARACTERISTICS					堵转 STALL		
	使用范围 SCOPE OF USE	标称值 NOMINAL	转速 SPEED	电流 CURRENT	转速 SPEED	电流 CURRENT	力矩 TORQUE	功率 POWER	力矩 TORQUE	电流 CURRENT		
	V	rpm	A	rpm	A	g.cm	mN.m	W	g.cm	mN.m	A	
HFK-N30TA-1485	2.0~8.0	7.2	30500	0.110	25598	0.574	9.00	0.882	2.37	56.0	5.488	3.00

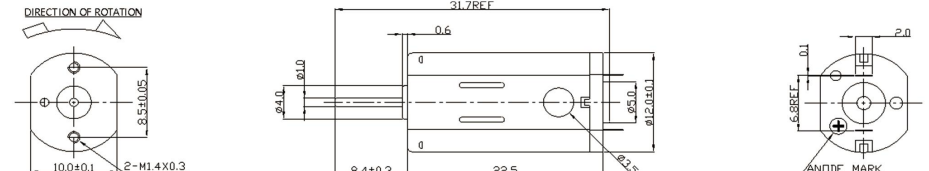


典型用途  
(application)

### FK-N40系列

1.玩具/模型 / Toys/Models

#### 外形尺寸图 / Dimensions



#### 技术参数 / Technical parameters

型号 MODEL	电压 VOLTAGE		无负载 NO LOAD		典型负载特性 TYPICAL LOAD CHARACTERISTICS					堵转 STALL		
	使用范围 SCOPE OF USE	标称值 NOMINAL	转速 SPEED	电流 CURRENT	转速 SPEED	电流 CURRENT	力矩 TORQUE	功率 POWER	力矩 TORQUE	电流 CURRENT		
	V	rpm	A	rpm	A	g.cm	mN.m	W	g.cm	mN.m	A	
HFK-N40TA-1762	2.0~10.0	9.6	44100	0.130	37976	0.80	12.4	1.22	4.87	90	8.82	5.0
HFK-N40TA-2528	2.0~4.2	3.7	32000	0.280	27156	1.51	15.1	1.48	4.22	100	9.80	8.8

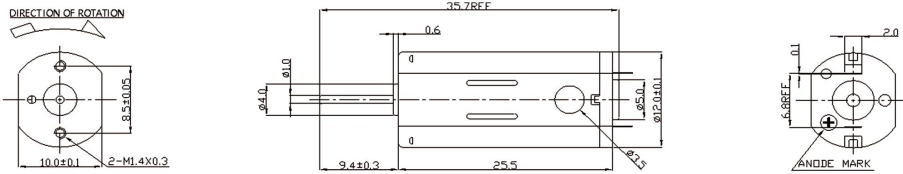


典型用途 (application)

### FK-N50系列

1.玩具/模型 / Toys/Models

#### 外形尺寸图 / Dimensions



#### 技术参数 / Technical parameters

型号 MODEL	电压 VOLTAGE		无负载 NO LOAD		典型负载特性 TYPICAL LOAD CHARACTERISTICS					堵转 STALL		
	使用范围 SCOPE OF USE	标称值 NOMINAL	转速 SPEED	电流 CURRENT	转速 SPEED	电流 CURRENT	力矩 TORQUE	功率 POWER	力矩 TORQUE	电流 CURRENT		
	V		rpm	A	rpm	A	g.cm	mN.m	W	g.cm	mN.m	A
HFK-N50TA-1859	3.0~8.0	7.4	30800	0.18	25800	0.93	18.7	1.83	4.95	115	11.3	4.8
HFK-N50TA-2628	2.0~4.2	3.7	32900	0.40	27370	1.98	16.8	1.65	4.73	100	9.8	9.8

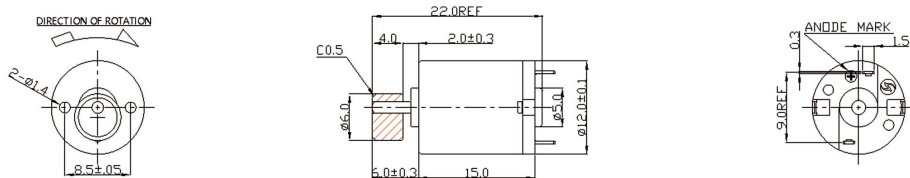


典型用途 (application)

### RF-1215系列振动电机

1.振动按摩器 / Vibrator

#### 外形尺寸图 / Dimensions



#### 技术参数 / Technical parameters

型号 MODEL	电压 VOLTAGE		无负载 NO LOAD		典型负载特性 TYPICAL LOAD CHARACTERISTICS			始动 STARTING	堵转 STALL
	使用范围 SCOPE OF USE	标称值 NOMINAL	转速 SPEED	电流 CURRENT	转速 SPEED	电流 CURRENT	偏心负载尺寸 ECCENTRIC LOAD SIZE	电压 VOLTAGE	电流 CURRENT
	V		rpm	A	rpm	A		V	A
HRF-1215CA-09180	2.0~4.2	3.0	/	/	11600	0.290	Φ6*4.0 铜振子	0.62	0.580
HRF-1215CA-1660	1.0~2.0	1.5	/	/	12800	1.150	Φ7*5.0 粉末振子	0.25	1.900



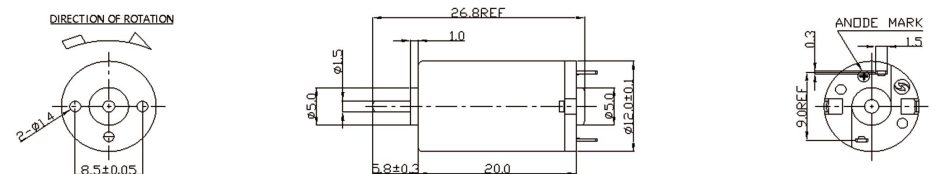
典型用途 (application)

### RF-1220系列

1.精密仪器 / Precision Instruments

2.安防设备 / Security equipment

#### 外形尺寸图 / Dimensions



#### 技术参数 / Technical parameters

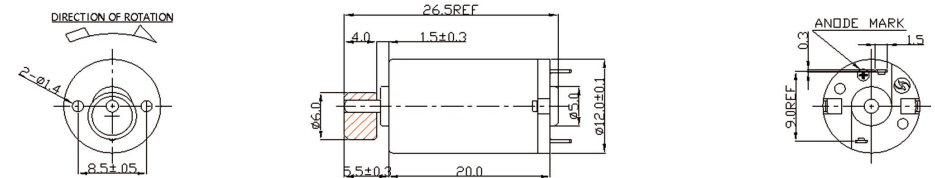
型号 MODEL	电压 VOLTAGE		无负载 NO LOAD		典型负载特性 TYPICAL LOAD CHARACTERISTICS				堵转 STALL			
	使用范围 SCOPE OF USE	标称值 NOMINAL	转速 SPEED	电流 CURRENT	转速 SPEED	电流 CURRENT	力矩 TORQUE	功率 POWER	力矩 TORQUE	电流 CURRENT		
	V		rpm	A	rpm	A	g.cm	mN.m	W	g.cm	mN.m	A
HRF-1220CA-1670	1.0~2.0	1.5	13500	0.110	9637	0.420	2.59	0.254	0.48	10.0	0.98	1.3
HRF-1220CA-12110	2.0~4.0	3.0	17000	0.110	12916	0.316	3.24	0.318	0.43	13.5	1.323	1.00



典型用途 (application)

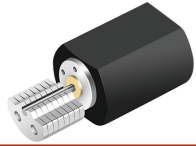
### RF-1220系列振动电机

#### 外形尺寸图 / Dimensions



#### 技术参数 / Technical parameters

型号 MODEL	电压 VOLTAGE		无负载 NO LOAD		典型负载特性 TYPICAL LOAD CHARACTERISTICS			始动 STARTING	堵转 STALL
	使用范围 SCOPE OF USE	标称值 NOMINAL	转速 SPEED	电流 CURRENT	转速 SPEED	电流 CURRENT	偏心负载尺寸 ECCENTRIC LOAD SIZE	电压 VOLTAGE	电流 CURRENT
	V		rpm	A	rpm	A		V	A
HRF-1220CA-12115	2.0~4.0	3.0	/	/	13800	0.270	Φ6*4.0 铜振子	0.30	0.90
HRF-1220CA-10160	2.0~5.0	4.5	/	/	13000	0.230	Φ7*5.0 粉末振子	0.55	0.78

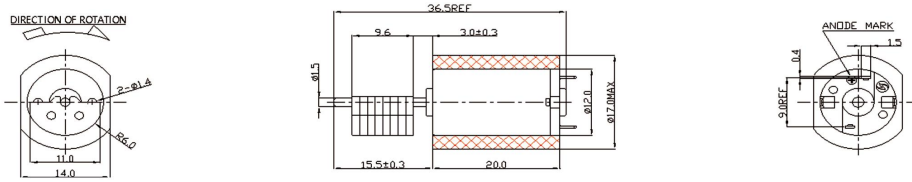


典型用途  
(application)

### RF-1220系列振动电机

1. 游戏机手柄 / controller
2. 眼部按摩器 / Eye massager

#### 外形尺寸图 / Dimensions



#### 技术参数 / Technical parameters

型号 MODEL	电压 VOLTAGE		无负载 NO LOAD		典型负载特性 TYPICAL LOAD CHARACTERISTICS				始动 STARTING		堵转 STALL
	使用范围 SCOPE OF USE	标称值 NOMINAL	转速 SPEED	电流 CURRENT	转速 SPEED	电流 CURRENT	偏心负载尺寸 ECCENTRIC LOAD SIZE		电压 VOLTAGE	电流 CURRENT	电流 CURRENT
	V	rpm	A	rpm	A			V	A	A	
HRF-1220CA-07280	2.0~5.0	4.0	/	/	6500	0.062	R6*3.6 叠片振子		0.75	0.19	
HRF-1220CA-07300	2.0~4.0	3.0	/	/	3800	0.052	R6*9.6 叠片振子		1.1	0.14	

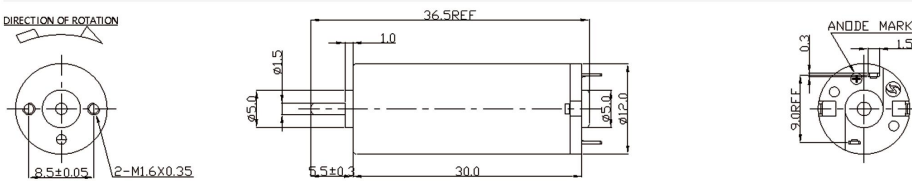


典型用途  
(application)

### RF-1230系列

1. 家用电器 / Household appliances
2. 振动牙刷 / Vibrating toothbrush

#### 外形尺寸图 / Dimensions



#### 技术参数 / Technical parameters

型号 MODEL	电压 VOLTAGE		无负载 NO LOAD		典型负载特性 TYPICAL LOAD CHARACTERISTICS				堵转 STALL			
	使用范围 SCOPE OF USE	标称值 NOMINAL	转速 SPEED	电流 CURRENT	转速 SPEED	电流 CURRENT	力矩 TORQUE	功率 POWER	力矩 TORQUE	力矩 TORQUE	电流 CURRENT	
	V	rpm	A	rpm	A	g.cm	mN.m	W	g.cm	mN.m	A	
HRF-1230CA-1858	1.5~3.0	2.4	12500	0.095	10110	0.402	4.68	0.459	0.49	24.5	2.401	1.70
HRF-1230CA-2142	1.0~2.0	1.5	10500	0.115	8323	0.440	4.56	0.447	0.39	22.0	2.156	1.68

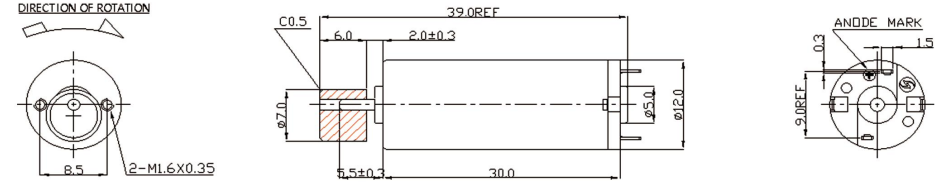


典型用途  
(application)

### RF-1230系列振动电机

1. 振动按摩器 / Vibrator

#### 外形尺寸图 / Dimensions



#### 技术参数 / Technical parameters

型号 MODEL	电压 VOLTAGE		无负载 NO LOAD		典型负载特性 TYPICAL LOAD CHARACTERISTICS				始动 STARTING		堵转 STALL
	使用范围 SCOPE OF USE	标称值 NOMINAL	转速 SPEED	电流 CURRENT	转速 SPEED	电流 CURRENT	偏心负载尺寸 ECCENTRIC LOAD SIZE		电压 VOLTAGE	电流 CURRENT	电流 CURRENT
	V	rpm	A	rpm	A			V	A	A	
HRF-1230CA-1398	2.0~4.0	3.0	/	/	8000	0.140	Φ7*6.0 铜振子		0.40	0.70	
HRF-1230CA-1490	2.0~4.0	3.0	/	/	8800	0.175	R6*3.6 叠片振子		0.60	0.92	

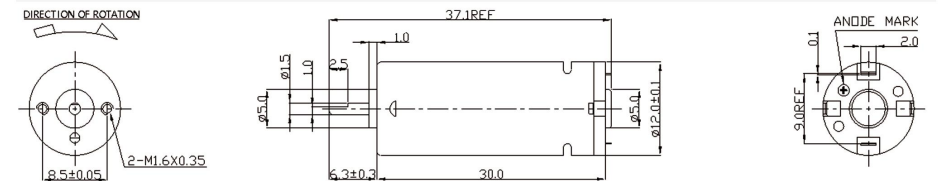


典型用途  
(application)

### RK-1230系列

1. 精密仪器 / Precision Instruments
2. 家用电器 / Household appliances

#### 外形尺寸图 / Dimensions



#### 技术参数 / Technical parameters

型号 MODEL	电压 VOLTAGE		无负载 NO LOAD		典型负载特性 TYPICAL LOAD CHARACTERISTICS				堵转 STALL			
	使用范围 SCOPE OF USE	标称值 NOMINAL	转速 SPEED	电流 CURRENT	转速 SPEED	电流 CURRENT	力矩 TORQUE	功率 POWER	力矩 TORQUE	力矩 TORQUE	电流 CURRENT	
	V	rpm	A	rpm	A	g.cm	mN.m	W	g.cm	mN.m	A	
HRK-1230PA-08220	3.0~8.0	7.2	8500	0.040	6304	0.115	5.76	0.564	0.37	22.3	2.185	0.33

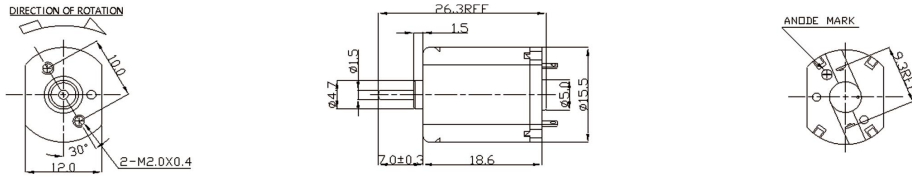


典型用途  
(application)

### FF-030系列

- 1.精密仪器 / Precision Instruments
- 2.安防设备 / Security equipment

#### 外形尺寸图 / Dimensions



#### 技术参数 / Technical parameters

型号 MODEL	电压 VOLTAGE		无负载 NO LOAD		典型负载特性 TYPICAL LOAD CHARACTERISTICS					堵转 STALL		
	使用范围 SCOPE OF USE	标称值 NOMINAL	转速 SPEED	电流 CURRENT	转速 SPEED	电流 CURRENT	力矩 TORQUE	功率 POWER	力矩 TORQUE	电流 CURRENT		
	V		rpm	A	rpm	A	g.cm	mN.m	W	g.cm	mN.m	A
HFF-030PK-09220	2.0~5.0	4.5	8500	0.034	6581	0.117	3.95	0.387	0.27	17.5	1.716	0.40
HFF-030PK-10190	2.0~5.0	4.5	10000	0.045	7776	0.157	5.00	0.49	0.40	22.5	2.205	0.55

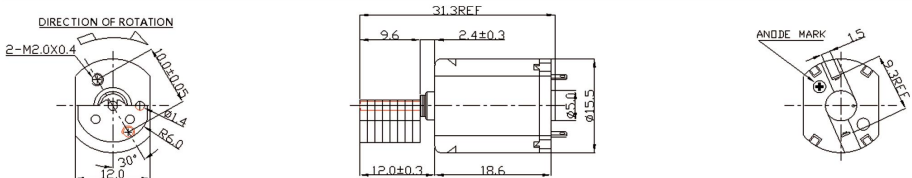


典型用途  
(application)

### FF-030系列振动电机

- 1.振动按摩器 / Vibrator

#### 外形尺寸图 / Dimensions



#### 技术参数 / Technical parameters

型号 MODEL	电压 VOLTAGE		无负载 NO LOAD		典型负载特性 TYPICAL LOAD CHARACTERISTICS			始动 STARTING	堵转 STALL
	使用范围 SCOPE OF USE	标称值 NOMINAL	转速 SPEED	电流 CURRENT	转速 SPEED	电流 CURRENT	偏心负载尺寸 ECCENTRIC LOAD SIZE	电压 VOLTAGE	电流 CURRENT
	V		rpm	A	rpm	A		V	A
HFF-030PK-10190	2.0~4.2	3.5	/	/	5600	0.155	R6.0*9.6 叠片振子	0.80	0.43
HFF-030PK-12140	2.0~4.2	3.5	/	/	6000	0.390	R8.0*7.2 叠片振子	0.70	0.80

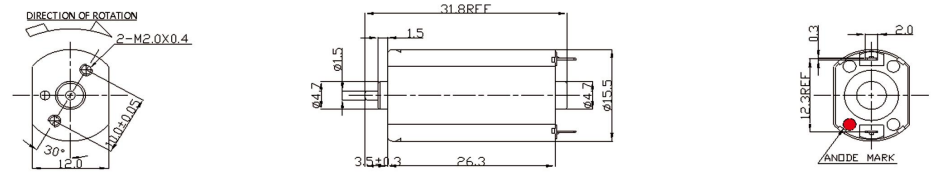


典型用途  
(application)

### FF-050系列

- 1.视听设备 / Audio and video equipment
- 2.家用电器 / Household appliances

#### 外形尺寸图 / Dimensions



#### 技术参数 / Technical parameters

型号 MODEL	电压 VOLTAGE		无负载 NO LOAD		典型负载特性 TYPICAL LOAD CHARACTERISTICS				堵转 STALL			
	使用范围 SCOPE OF USE	标称值 NOMINAL	转速 SPEED	电流 CURRENT	转速 SPEED	电流 CURRENT	力矩 TORQUE	功率 POWER	力矩 TORQUE	电流 CURRENT		
	V		rpm	A	rpm	A	g.cm	mN.m	W	g.cm	mN.m	A
HFF-050PA-07360	3.5~12.0	12.0	8300	0.016	6624	0.063	6.86	0.672	0.47	34.0	3.332	0.25
HFF-050PA-13120	2.0~6.0	6.0	12800	0.060	10536	0.279	9.73	0.954	1.05	55.0	5.39	1.30

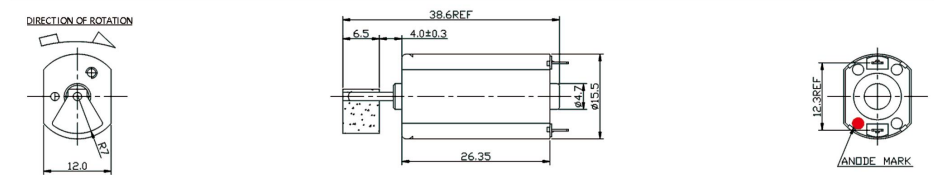


典型用途  
(application)

### FF-050系列振动电机

- 1.振动按摩器 / Vibrator

#### 外形尺寸图 / Dimensions



#### 技术参数 / Technical parameters

型号 MODEL	电压 VOLTAGE		无负载 NO LOAD		典型负载特性 TYPICAL LOAD CHARACTERISTICS			始动 STARTING	堵转 STALL
	使用范围 SCOPE OF USE	标称值 NOMINAL	转速 SPEED	电流 CURRENT	转速 SPEED	电流 CURRENT	偏心负载尺寸 ECCENTRIC LOAD SIZE	电压 VOLTAGE	电流 CURRENT
	V		rpm	A	rpm	A		V	A
HFF-050PA-12115	1.5~4.5	3.7	/	/	6500	0.190	R6*9.6 叠片振子	0.80	0.72
HFF-050PA-12120	1.5~4.5	3.7	/	/	5500	0.250	R7*6.5 钨合金振子	0.70	0.72

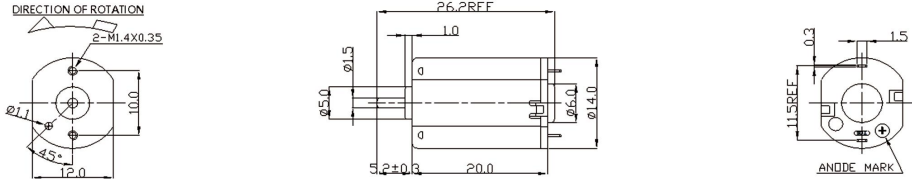


典型用途  
(application)

### FF-031系列

- 1.家用电器 / Household appliances
- 2.血压计 / Blood pressure monitor

#### 外形尺寸图 / Dimensions



#### 技术参数 / Technical parameters

型号 MODEL	电压 VOLTAGE		无负载 NO LOAD		典型负载特性 TYPICAL LOAD CHARACTERISTICS					堵转 STALL		
	使用范围 SCOPE OF USE	标称值 NOMINAL	转速 SPEED	电流 CURRENT	转速 SPEED	电流 CURRENT	力矩 TORQUE	功率 POWER	力矩 TORQUE	电流 CURRENT		
	V		rpm	A	rpm	A	g.cm	mN.m	W	g.cm	mN.m	A
HFF-031VA-12135	2.0~4.0	3.0	9000	0.042	7640	0.214	3.02	0.296	0.24	20	1.96	1.20
HFF-031VA-2232	1.0~2.0	1.5	16000	0.180	13076	0.805	4.57	0.447	0.61	25.0	2.45	3.60

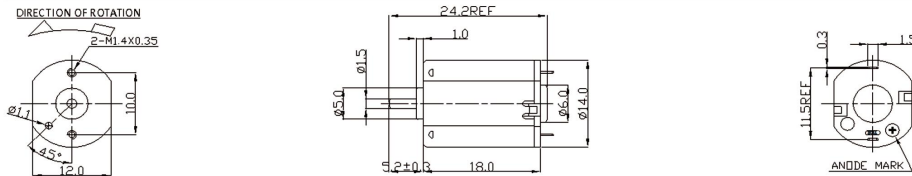


典型用途  
(application)

### FF-032系列

- 1.家用电器 / Household appliances
- 2.血压计 / Blood pressure monitor

#### 外形尺寸图 / Dimensions



#### 技术参数 / Technical parameters

型号 MODEL	电压 VOLTAGE		无负载 NO LOAD		典型负载特性 TYPICAL LOAD CHARACTERISTICS					堵转 STALL		
	使用范围 SCOPE OF USE	标称值 NOMINAL	转速 SPEED	电流 CURRENT	转速 SPEED	电流 CURRENT	力矩 TORQUE	功率 POWER	力矩 TORQUE	电流 CURRENT		
	V		rpm	A	rpm	A	g.cm	mN.m	W	g.cm	mN.m	A
HFF-032VA-12130	2.0~4.0	3.0	11000	0.045	8942	0.196	3.27	0.320	0.30	7.5	0.735	0.85

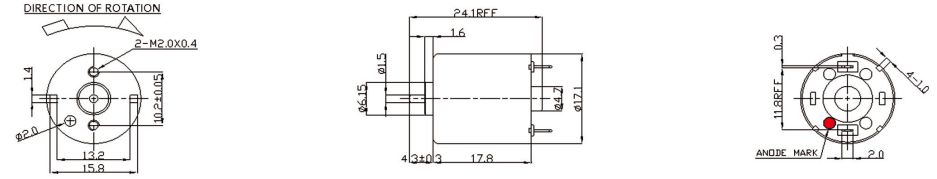


典型用途  
(application)

### RF/K-020系列

- 1.玩具/模型 / Toys/Models
- 2.纹身机 / Tattoo machine

#### 外形尺寸图 / Dimensions



#### 技术参数 / Technical parameters

型号 MODEL	电压 VOLTAGE		无负载 NO LOAD		典型负载特性 TYPICAL LOAD CHARACTERISTICS					堵转 STALL		
	使用范围 SCOPE OF USE	标称值 NOMINAL	转速 SPEED	电流 CURRENT	转速 SPEED	电流 CURRENT	力矩 TORQUE	功率 POWER	力矩 TORQUE	电流 CURRENT		
	V		rpm	A	rpm	A	g.cm	mN.m	W	g.cm	mN.m	A
HRF-020CH-11190	2.0~5.0	4.5	13500	0.050	10800	0.200	4.50	0.441	0.50	22.5	2.205	0.80
HRK-020SH-18125	2.0~5.5	5.0	17000	0.140	14020	0.659	13.14	1.288	1.89	75.0	7.35	3.10

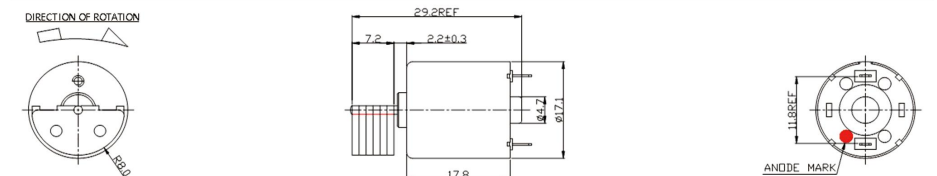


典型用途  
(application)

### RF-020系列振动电机

- 1.振动按摩器 / Vibrator

#### 外形尺寸图 / Dimensions



#### 技术参数 / Technical parameters

型号 MODEL	电压 VOLTAGE		无负载 NO LOAD		典型负载特性 TYPICAL LOAD CHARACTERISTICS					始动 STARTING	堵转 STALL
	使用范围 SCOPE OF USE	标称值 NOMINAL	转速 SPEED	电流 CURRENT	转速 SPEED	电流 CURRENT	偏心负载尺寸 ECCENTRIC LOAD SIZE		电压 VOLTAGE	电流 CURRENT	
	V		rpm	A	rpm	A			V	A	
HRF-020SH-14200	1.5~4.5	3.7	/	/	7100	0.275	R8×6.0 叠片振子		0.40	1.06	
HRF-020CH-12260	2.0~4.0	3.7	/	/	5100	0.190	R8×7.2 叠片振子		0.90	0.54	

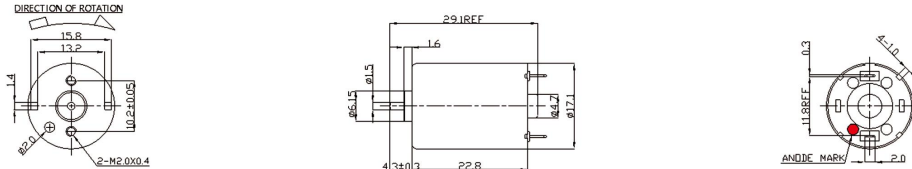


典型用途  
(application)

### RF-130系列

- 1.玩具/模型 / Toys/Models
- 2.纹身机 / Tattoo machine

#### 外形尺寸图 / Dimensions



#### 技术参数 / Technical parameters

型号 MODEL	电压 VOLTAGE		无负载 NO LOAD		典型负载特性 TYPICAL LOAD CHARACTERISTICS					堵转 STALL		
	使用范围 SCOPE OF USE	标称值 NOMINAL	转速 SPEED	电流 CURRENT	转速 SPEED	电流 CURRENT	力矩 TORQUE	功率 POWER	力矩 TORQUE	电流 CURRENT		
	V	V	rpm	A	rpm	A	g.cm	mN.m	W	g.cm	mN.m	A
HRF-130SH-13265	2.0~6.0	5.83	5600	0.020	4805	0.121	9.37	0.918	0.46	66.0	6.468	0.73
HRF-130SH-19120	2.0~6.0	6.0	13200	0.070	11522	0.481	13.35	1.308	1.58	105.0	10.29	3.3

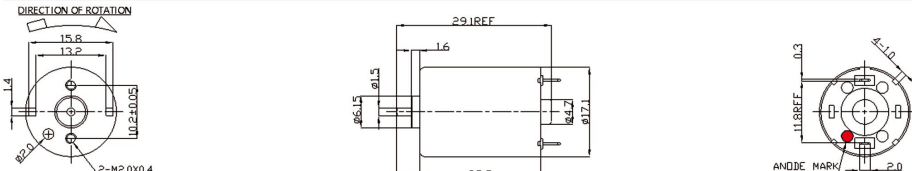


典型用途  
(application)

### RK-130系列

- 1.玩具/模型 / Toys/Models
- 2.纹身机 / Tattoo machine

#### 外形尺寸图 / Dimensions



#### 技术参数 / Technical parameters

型号 MODEL	电压 VOLTAGE		无负载 NO LOAD		典型负载特性 TYPICAL LOAD CHARACTERISTICS					堵转 STALL		
	使用范围 SCOPE OF USE	标称值 NOMINAL	转速 SPEED	电流 CURRENT	转速 SPEED	电流 CURRENT	力矩 TORQUE	功率 POWER	力矩 TORQUE	电流 CURRENT		
	V	V	rpm	A	rpm	A	g.cm	mN.m	W	g.cm	mN.m	A
HRF-130CH-17160	2.0~8.0	7.4	14450	0.06	12532	0.39	10.6	1.038	1.36	79.5	7.79	2.56
HRK-130CH-20120	2.0~6.5	6.0	15350	0.11	13087	0.64	12.8	1.254	1.72	86.7	8.50	1.72

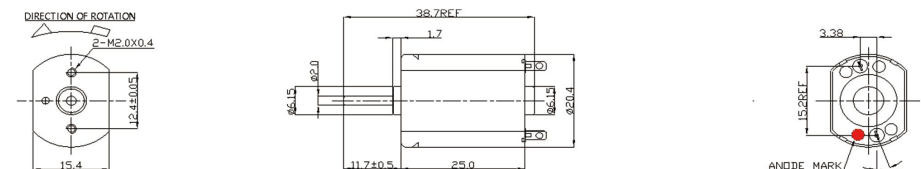


典型用途  
(application)

### FF-130系列

- 1.视听设备 / Audio and video equipment
- 2.家用电器 / Household appliances

#### 外形尺寸图 / Dimensions



#### 技术参数 / Technical parameters

型号 MODEL	电压 VOLTAGE		无负载 NO LOAD		典型负载特性 TYPICAL LOAD CHARACTERISTICS					堵转 STALL		
	使用范围 SCOPE OF USE	标称值 NOMINAL	转速 SPEED	电流 CURRENT	转速 SPEED	电流 CURRENT	力矩 TORQUE	功率 POWER	力矩 TORQUE	电流 CURRENT		
	V	V	rpm	A	rpm	A	g.cm	mN.m	W	g.cm	mN.m	A
HFF-130PA-10330	3.0~9.0	7.5	6100	0.028	4893	0.113	10.3	1.01	0.52	52.0	5.096	0.46
HFF-130PA-20100	2.0~4.0	3.0	8000	0.130	6436	0.530	14.1	1.382	0.93	72.0	7.056	2.20

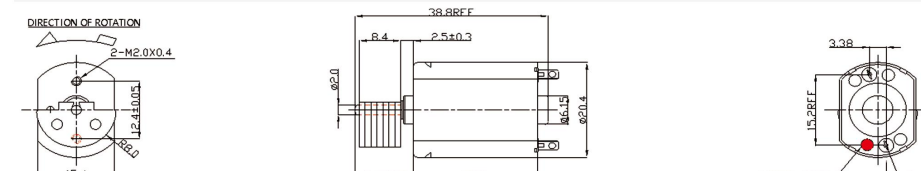


典型用途  
(application)

### FF-130系列振动电机

- 1.振动按摩器 / Vibrator

#### 外形尺寸图 / Dimensions



#### 技术参数 / Technical parameters

型号 MODEL	电压 VOLTAGE		无负载 NO LOAD		典型负载特性 TYPICAL LOAD CHARACTERISTICS					启动 STARTING	堵转 STALL
	使用范围 SCOPE OF USE	标称值 NOMINAL	转速 SPEED	电流 CURRENT	转速 SPEED	电流 CURRENT	偏心负载尺寸 ECCENTRIC LOAD SIZE			电压 VOLTAGE	电流 CURRENT
	V	V	rpm	A	rpm	A				V	A
HFF-130PA-19125	2.0~4.2	3.7	/	/	6500	0.50	R8.0*8.4 叠片振子			0.50	2.00
HFF-130PA-19115	2.0~4.0	3.0	/	/	6500	0.32	R8.0*6.0 叠片振子			0.45	1.80

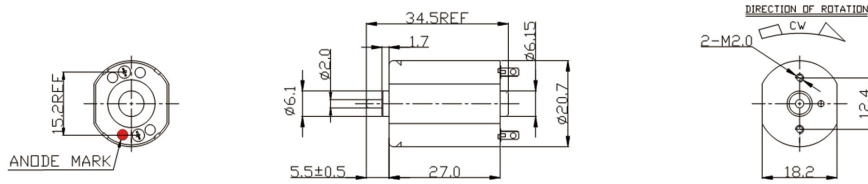


典型用途  
(application)

### FF-150系列

- 1.视听设备 / Audio and video equipment
- 2.家用电器 / Household appliances

#### 外形尺寸图 / Dimensions



#### 技术参数 / Technical parameters

型号 MODEL	电压 VOLTAGE		无负载 NO LOAD		典型负载特性 TYPICAL LOAD CHARACTERISTICS					堵转 STALL		
	使用范围 SCOPE OF USE	标称值 NOMINAL	转速 SPEED	电流 CURRENT	转速 SPEED	电流 CURRENT	力矩 TORQUE	功率 POWER	力矩 TORQUE	电流 CURRENT		
	V	rpm	A	rpm	A	g.cm	mN.m	W	g.cm	mN.m	A	
HFF-150SH-22110	1.5~4.2	3.7	6148	0.072	5298	0.45	20.7	2.032	1.13	150	14.71	2.8
HFF-150SH-3349	2.0~12.0	2.4	9110	0.163	7872	1.04	16.7	1.637	1.35	123	12.06	6.6

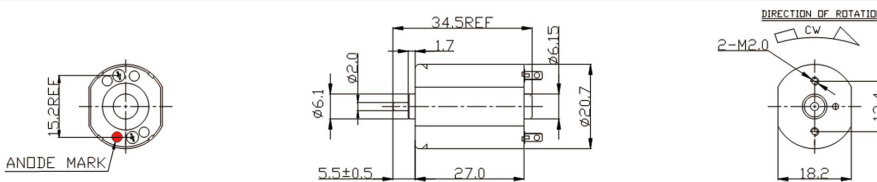


典型用途  
(application)

### FK-150系列

- 1.视听设备 / Audio and video equipment
- 2.家用电器 / Household appliances

#### 外形尺寸图 / Dimensions



#### 技术参数 / Technical parameters

型号 MODEL	电压 VOLTAGE		无负载 NO LOAD		典型负载特性 TYPICAL LOAD CHARACTERISTICS					堵转 STALL		
	使用范围 SCOPE OF USE	标称值 NOMINAL	转速 SPEED	电流 CURRENT	转速 SPEED	电流 CURRENT	力矩 TORQUE	功率 POWER	力矩 TORQUE	电流 CURRENT		
	V	rpm	A	rpm	A	g.cm	mN.m	W	g.cm	mN.m	A	
HFK-150SH-23102	2.0~6.0	6	11068	0.161	9445	0.94	30.95	3.034	3	211	20.69	5.45
HFK-150SH-12295	3.0~12.0	12	7614	0.052	6212	0.23	23.58	2.312	1.5	128	12.55	1.02

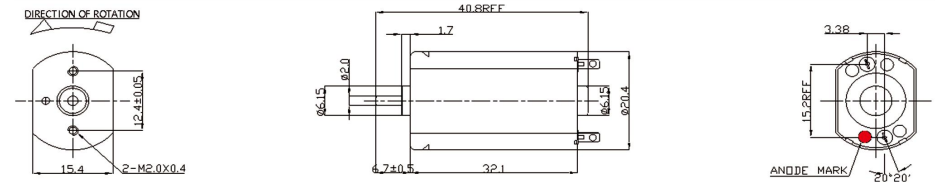


典型用途  
(application)

### FF-180系列

- 1.办公自动化设备 / Office Automation Equipment
- 2.家用电器 / Household appliances

#### 外形尺寸图 / Dimensions



#### 技术参数 / Technical parameters

型号 MODEL	电压 VOLTAGE		无负载 NO LOAD		典型负载特性 TYPICAL LOAD CHARACTERISTICS					堵转 STALL		
	使用范围 SCOPE OF USE	标称值 NOMINAL	转速 SPEED	电流 CURRENT	转速 SPEED	电流 CURRENT	力矩 TORQUE	功率 POWER	力矩 TORQUE	电流 CURRENT		
	V	rpm	A	rpm	A	g.cm	mN.m	W	g.cm	mN.m	A	
HFF-180PA-09450	3.0~12.0	12.0	4500	0.050	3325	0.141	18.8	1.842	0.64	72.0	7.056	0.40
HFF-180PA-18135	2.0~12.0	12.0	15000	0.080	13054	0.537	28.5	2.793	3.83	220	21.56	3.60

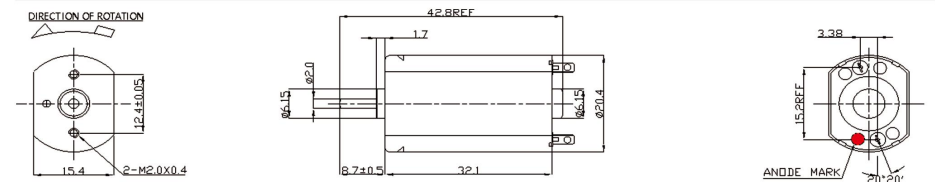


典型用途  
(application)

### FK-180系列

- 1.办公自动化设备 / Office Automation Equipment
- 2.家用电器 / Household appliances

#### 外形尺寸图 / Dimensions



#### 技术参数 / Technical parameters

型号 MODEL	电压 VOLTAGE		无负载 NO LOAD		典型负载特性 TYPICAL LOAD CHARACTERISTICS					堵转 STALL		
	使用范围 SCOPE OF USE	标称值 NOMINAL	转速 SPEED	电流 CURRENT	转速 SPEED	电流 CURRENT	力矩 TORQUE	功率 POWER	力矩 TORQUE	电流 CURRENT		
	V	rpm	A	rpm	A	g.cm	mN.m	W	g.cm	mN.m	A	
HFK-180PA-2073	2.0~4.0	3.0	6600	0.210	5042	0.680	18.4	1.803	0.95	78.0	7.644	2.2



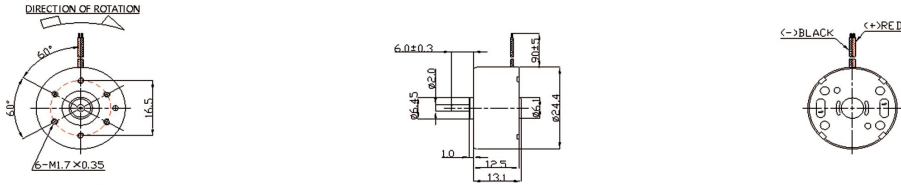


典型用途  
(application)

### RF-300系列

1. 视听设备 / Audio and video equipment
2. 办公自动化设备 / Office Automation Equipment

#### 外形尺寸图 / Dimensions



#### 技术参数 / Technical parameters

型号 MODEL	电压 VOLTAGE		无负载 NO LOAD		典型负载特性 TYPICAL LOAD CHARACTERISTICS					堵转 STALL		
	使用范围 SCOPE OF USE	标称值 NOMINAL	转速 SPEED	电流 CURRENT	转速 SPEED	电流 CURRENT	力矩 TORQUE	功率 POWER	力矩 TORQUE	电流 CURRENT		
	V		rpm	A	rpm	A	g.cm	mN.m	W	g.cm	mN.m	A
HRF-300CA-11400	2.0~4.0	3.0	3000	0.020	2367	0.075	4.22	0.41	0.10	20.0	1.96	0.28
HRF-300CA-13300	1.0~3.0	2.0	3300	0.028	2572	0.099	5.07	0.50	0.13	23.0	2.25	0.35

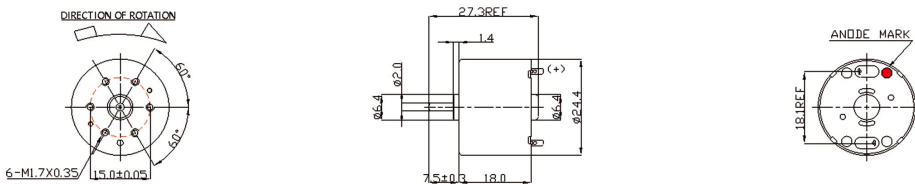


典型用途  
(application)

### RF-310系列

1. 视听设备 / Audio and video equipment
2. 家用电器 / Household appliances

#### 外形尺寸图 / Dimensions



#### 技术参数 / Technical parameters

型号 MODEL	电压 VOLTAGE		无负载 NO LOAD		典型负载特性 TYPICAL LOAD CHARACTERISTICS					堵转 STALL		
	使用范围 SCOPE OF USE	标称值 NOMINAL	转速 SPEED	电流 CURRENT	转速 SPEED	电流 CURRENT	力矩 TORQUE	功率 POWER	力矩 TORQUE	电流 CURRENT		
	V		rpm	A	rpm	A	g.cm	mN.m	W	g.cm	mN.m	A
HRF-310CA-09750	2.5~12.0	12.0	5100	0.008	4283	0.042	6.73	0.660	0.30	42.0	4.116	0.220
HRF-310CA-17195	2.0~4.0	3.0	6000	0.042	5037	0.220	7.22	0.708	0.37	45.0	4.41	1.15

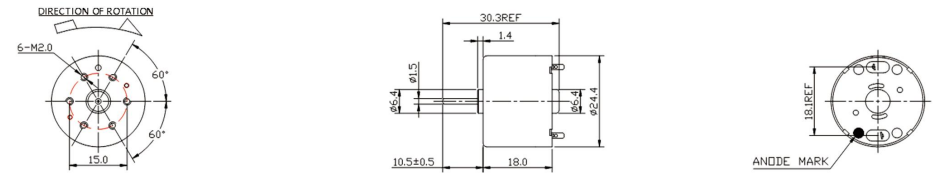


典型用途  
(application)

### RF-330系列

1. 视听设备 / Audio and video equipment
2. 家用电器 / Household appliances

#### 外形尺寸图 / Dimensions



#### 技术参数 / Technical parameters

型号 MODEL	电压 VOLTAGE		无负载 NO LOAD		典型负载特性 TYPICAL LOAD CHARACTERISTICS					堵转 STALL		
	使用范围 SCOPE OF USE	标称值 NOMINAL	转速 SPEED	电流 CURRENT	转速 SPEED	电流 CURRENT	力矩 TORQUE	功率 POWER	力矩 TORQUE	电流 CURRENT		
	V		rpm	A	rpm	A	g.cm	mN.m	W	g.cm	mN.m	A
HRF-330CA-08630	0.8~2.0	1.5	800	0.006	710	0.012	0.80	0.078	0.006	6.6	0.647	0.045

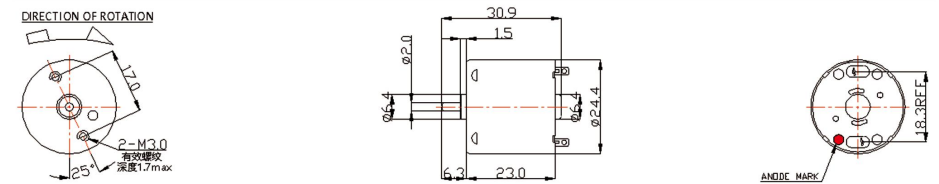


典型用途  
(application)

### RF/K-350系列

1. 视听设备 / Audio and video equipment
2. 家用电器 / Household appliances

#### 外形尺寸图 / Dimensions



#### 技术参数 / Technical parameters

型号 MODEL	电压 VOLTAGE		无负载 NO LOAD		典型负载特性 TYPICAL LOAD CHARACTERISTICS					堵转 STALL		
	使用范围 SCOPE OF USE	标称值 NOMINAL	转速 SPEED	电流 CURRENT	转速 SPEED	电流 CURRENT	力矩 TORQUE	功率 POWER	力矩 TORQUE	电流 CURRENT		
	V		rpm	A	rpm	A	g.cm	mN.m	W	g.cm	mN.m	A
HRK-350CA-13400	3.0~12.0	12.0	8100	0.040	6775	0.20	17.65	1.729	1.23	107.2	10.51	1.03
HRF-350CA-20160	2.0~5.0	4.0	6800	0.051	5884	0.31	11.3	1.107	0.68	80.8	7.92	1.93

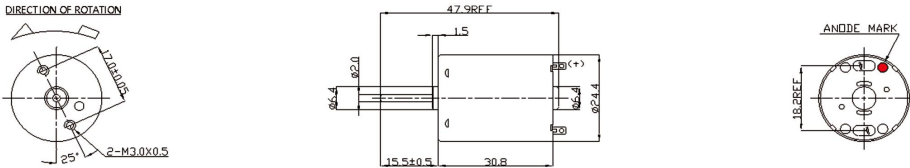


典型用途  
(application)

### RF/K-370CA系列

1. 视听设备 / Audio and video equipment
2. 家用电器 / Household appliances

#### 外形尺寸图 / Dimensions



#### 技术参数 / Technical parameters

型号 MODEL	电压 VOLTAGE		无负载 NO LOAD		典型负载特性 TYPICAL LOAD CHARACTERISTICS					堵转 STALL		
	使用范围 SCOPE OF USE	标称值 NOMINAL	转速 SPEED	电流 CURRENT	转速 SPEED	电流 CURRENT	力矩 TORQUE	功率 POWER	力矩 TORQUE	力矩 TORQUE	电流 CURRENT	
	V	V	rpm	A	rpm	A	g.cm	mN.m	W	g.cm	mN.m	A
HRF-370CA-11630	3.0~12.0	12.0	3100	0.008	2693	0.053	13.4	1.313	0.37	102	10.00	0.35
HRK-370CA-16350	2.0~12.0	12.0	5800	0.025	5068	0.173	25.23	2.473	1.31	200	19.6	1.2

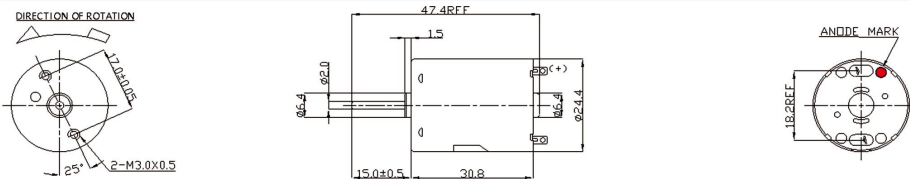


典型用途  
(application)

### RF/K-370PA系列

1. 视听设备 / Audio and video equipment
2. 家用电器 / Household appliances

#### 外形尺寸图 / Dimensions



#### 技术参数 / Technical parameters

型号 MODEL	电压 VOLTAGE		无负载 NO LOAD		典型负载特性 TYPICAL LOAD CHARACTERISTICS					堵转 STALL		
	使用范围 SCOPE OF USE	标称值 NOMINAL	转速 SPEED	电流 CURRENT	转速 SPEED	电流 CURRENT	力矩 TORQUE	功率 POWER	力矩 TORQUE	力矩 TORQUE	电流 CURRENT	
	V	V	rpm	A	rpm	A	g.cm	mN.m	W	g.cm	mN.m	A
HRF-370PA-16320	3.0~10.0	9.0	4000	0.022	3459	0.141	19.6	1.921	0.70	145	14.21	0.90
HRF-370PA-12520	3.0~10.0	9.0	2500	0.012	2114	0.066	17.0	1.667	0.37	110	10.78	0.36

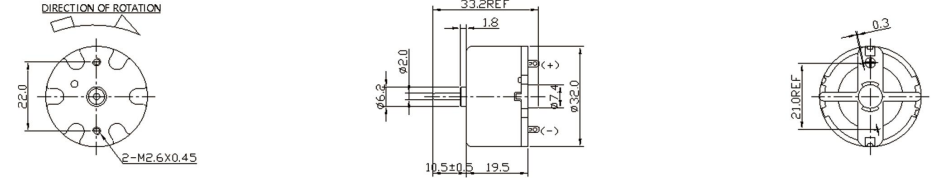


典型用途  
(application)

### RF-500系列

1. 视听设备 / Audio and video equipment
2. 家用电器 / Household appliances

#### 外形尺寸图 / Dimensions



#### 技术参数 / Technical parameters

型号 MODEL	电压 VOLTAGE		无负载 NO LOAD		典型负载特性 TYPICAL LOAD CHARACTERISTICS					堵转 STALL		
	使用范围 SCOPE OF USE	标称值 NOMINAL	转速 SPEED	电流 CURRENT	转速 SPEED	电流 CURRENT	力矩 TORQUE	功率 POWER	力矩 TORQUE	力矩 TORQUE	电流 CURRENT	
	V	V	rpm	A	rpm	A	g.cm	mN.m	W	g.cm	mN.m	A
HRF-500TB-12560	3.0~10.0	9.0	4000	0.023	3304	0.109	14.77	1.45	0.50	85	8.33	0.52
HRF-500TB-14415	3.0~10.0	6.0	3700	0.028	3064	0.135	13.75	1.348	0.43	80	7.84	0.65

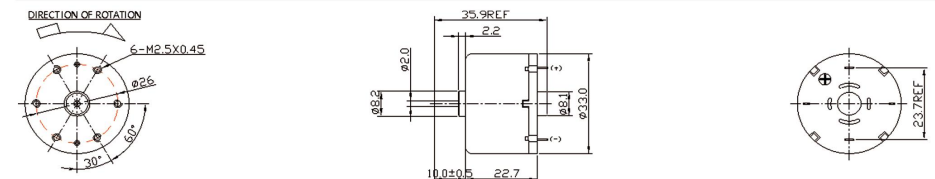


典型用途  
(application)

### RF/K-520系列

1. 视听设备 / Audio and video equipment
2. 家用电器 / Household appliances

#### 外形尺寸图 / Dimensions



#### 技术参数 / Technical parameters

型号 MODEL	电压 VOLTAGE		无负载 NO LOAD		典型负载特性 TYPICAL LOAD CHARACTERISTICS					堵转 STALL		
	使用范围 SCOPE OF USE	标称值 NOMINAL	转速 SPEED	电流 CURRENT	转速 SPEED	电流 CURRENT	力矩 TORQUE	功率 POWER	力矩 TORQUE	力矩 TORQUE	电流 CURRENT	
	V	V	rpm	A	rpm	A	g.cm	mN.m	W	g.cm	mN.m	A
HRF-520TB-18330	2.0~4.0	3.0	1750	0.022	1424	0.096	12.7	1.24	0.19	68.0	6.66	0.42
HRK-520TB-17350	3.0~10.0	9.0	5000	0.035	1456	0.106	16.2	1.59	0.24	176	17.25	1.32

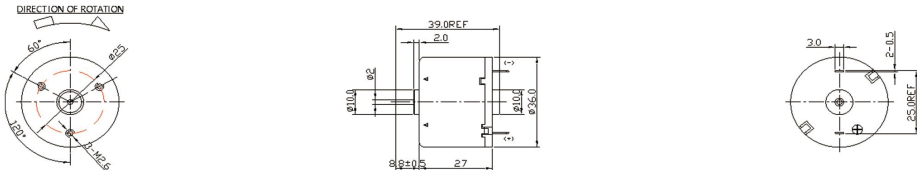


典型用途  
(application)

### RK-36ZY系列

1. 视听设备 / Audio and video equipment
2. 家用电器 / Household appliances

#### 外形尺寸图 / Dimensions



#### 技术参数 / Technical parameters

型号 MODEL	电压 VOLTAGE		无负载 NO LOAD		典型负载特性 TYPICAL LOAD CHARACTERISTICS					堵转 STALL		
	使用范围 SCOPE OF USE	标称值 NOMINAL	转速 SPEED	电流 CURRENT	转速 SPEED	电流 CURRENT	力矩 TORQUE	功率 POWER	力矩 TORQUE	电流 CURRENT		
	V		rpm	A	rpm	A	g.cm	mN.m	W	g.cm	mN.m	A
HRK-36ZY-10500	6.0~40.0	36.0	9960	0.05	8316	0.25	52.6	5.15	4.49	319	31.3	1.28
HRK-36ZY-12335	5.0-30.0	24.0	10160	0.05	8702	0.30	42.6	4.17	3.80	297	29.1	1.78

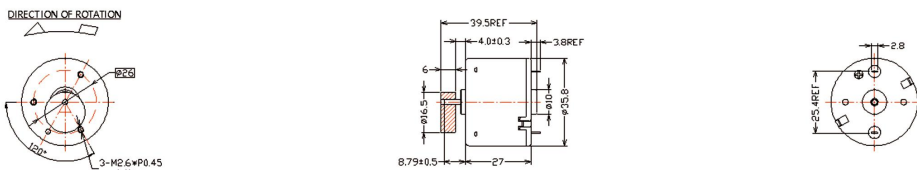


典型用途  
(application)

### RK-36ZY系列振动电机

1. 振动按摩器 / Vibrator

#### 外形尺寸图 / Dimensions



#### 技术参数 / Technical parameters

型号 MODEL	电压 VOLTAGE		无负载 NO LOAD		典型负载特性 TYPICAL LOAD CHARACTERISTICS			始动 STARTING	堵转 STALL
	使用范围 SCOPE OF USE	标称值 NOMINAL	转速 SPEED	电流 CURRENT	转速 SPEED	电流 CURRENT	偏心负载尺寸 ECCENTRIC LOAD SIZE	电压 VOLTAGE	电流 CURRENT
	V		rpm	A	rpm	A	Φ16.5*6.0 铜振子	V	A
HRK-36ZY-15290	3.0~12.0	12.0	/	/	5300	0.20	Φ16.5*6.0 铜振子	1.5	1.55

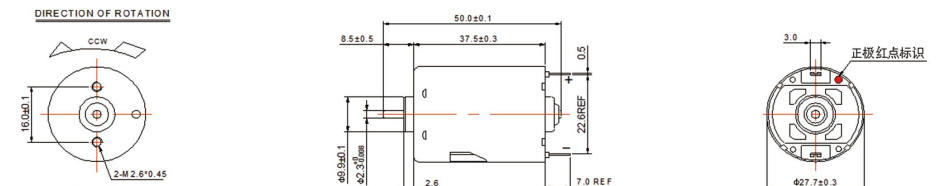


典型用途  
(application)

### RS-380/385系列

1. 汽车配件 / Auto Parts
2. 家用电器 / Household appliances

#### 外形尺寸图 / Dimensions



#### 技术参数 / Technical parameters

型号 MODEL	电压 VOLTAGE		无负载 NO LOAD		典型负载特性 TYPICAL LOAD CHARACTERISTICS				堵转 STALL			
	使用范围 SCOPE OF USE	标称值 NOMINAL	转速 SPEED	电流 CURRENT	转速 SPEED	电流 CURRENT	力矩 TORQUE	功率 POWER	力矩 TORQUE	电流 CURRENT		
	V		rpm	A	rpm	A	g.cm	mN.m	W	g.cm	mN.m	A
RS-380SHC2-3753R	2.0~5.0	3.6	6020	0.38	5038	1.95	88.33	8.66	4.57	541.5	53.1	10.0
RS-380SHV-4041	3.0~12.0	9.0	23300	0.668	20318	4.55	107.5	10.5	22.4	840	82.4	31.0

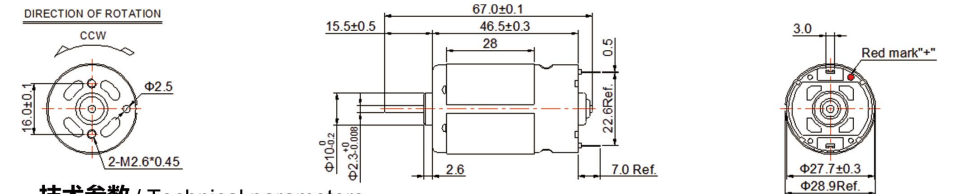


典型用途  
(application)

### RS-390/395系列

1. 汽车配件 / Auto Parts
2. 家用电器 / Household appliances

#### 外形尺寸图 / Dimensions



#### 技术参数 / Technical parameters

型号 MODEL	电压 VOLTAGE		无负载 NO LOAD		典型负载特性 TYPICAL LOAD CHARACTERISTICS				堵转 STALL			
	使用范围 SCOPE OF USE	标称值 NOMINAL	转速 SPEED	电流 CURRENT	转速 SPEED	电流 CURRENT	力矩 TORQUE	功率 POWER	力矩 TORQUE	电流 CURRENT		
	V		rpm	A	rpm	A	g.cm	mN.m	W	g.cm	mN.m	A
RS-390SH-3849R	3.0~13.0	12.0	15650	0.35	13897	2.77	177.7	17.4	25.38	1586.3	155.5	21.95
RS-395PHV-1898RB	3.0~13.0	12.0	3953	0.067	3341	0.37	78.85	7.73	2.71	509.3	49.9	2.02

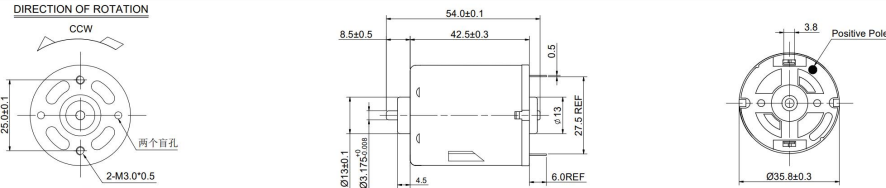


典型用途  
(application)

### RS-530/535系列

- 1. 自动窗系统 / Automation system
- 2. 家用电器 / Household appliances

#### 外形尺寸图 / Dimensions



#### 技术参数 / Technical parameters

型号 MODEL	电压 VOLTAGE		无负载 NO LOAD		典型负载特性 TYPICAL LOAD CHARACTERISTICS					堵转 STALL		
	使用范围 SCOPE OF USE	标称值 NOMINAL	转速 SPEED	电流 CURRENT	转速 SPEED	电流 CURRENT	力矩 TORQUE	功率 POWER	力矩 TORQUE	电流 CURRENT		
	V	rpm	A	rpm	A	g.cm	mN.m	W	g.cm	mN.m	A	
HRS-535PA-21110	10.0-35.0	30	8260	0.12	7111	0.74	201.5	19.7	14.7	1448.9	142.0	4.58
HRS-535PA-24140G	3.0-13.0	12	4726	0.185	3929	0.91	185.3	18.2	7.49	1099.0	107.7	4.48

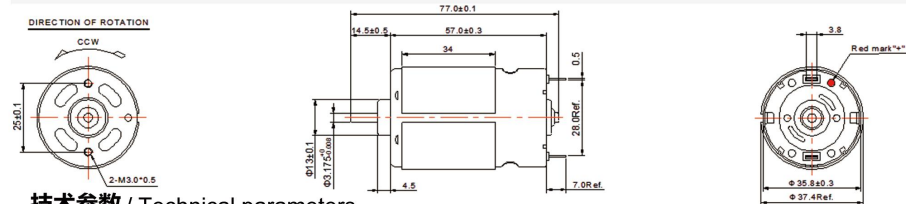


典型用途  
(application)

### RS-550/555系列

- 1. 汽车配件 / Auto Parts
- 2. 家用电器 / Household appliances

#### 外形尺寸图 / Dimensions



#### 技术参数 / Technical parameters

型号 MODEL	电压 VOLTAGE		无负载 NO LOAD		典型负载特性 TYPICAL LOAD CHARACTERISTICS					堵转 STALL		
	使用范围 SCOPE OF USE	标称值 NOMINAL	转速 SPEED	电流 CURRENT	转速 SPEED	电流 CURRENT	力矩 TORQUE	功率 POWER	力矩 TORQUE	电流 CURRENT		
	V	rpm	A	rpm	A	g.cm	mN.m	W	g.cm	mN.m	A	
RS-550PHF-6537GY	3.0~13.0	12.0	15313	0.9	13406	6.33	452.1	44.3	62.28	3630	355.9	44.5
RS-550PH-4559RD	3.0~9.0	7.5	4911	0.324	4171	1.83	240.9	23.6	10.3	1598.9	156.8	10.3

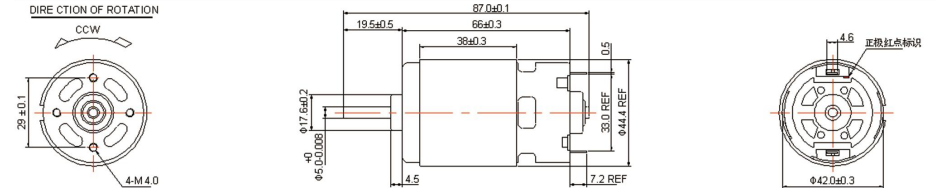


典型用途  
(application)

### RS-770/775系列

- 1. 视听设备 / Audio and video equipment
- 2. 家用电器 / Household appliances

#### 外形尺寸图 / Dimensions



#### 技术参数 / Technical parameters

型号 MODEL	电压 VOLTAGE		无负载 NO LOAD		典型负载特性 TYPICAL LOAD CHARACTERISTICS					堵转 STALL		
	使用范围 SCOPE OF USE	标称值 NOMINAL	转速 SPEED	电流 CURRENT	转速 SPEED	电流 CURRENT	力矩 TORQUE	功率 POWER	力矩 TORQUE	电流 CURRENT		
	V	rpm	A	rpm	A	g.cm	mN.m	W	g.cm	mN.m	A	
RS-770PHF-8523R	3.0~15.0	12	15000	2.0	13325	15.9	1055.5	103.5	144.2	9452.2	926.7	126.5
RS-770SHF-40103R	3.0~15.0	12	3800	0.29	3286	1.85	469.2	46.0	15.8	3468.8	340.0	11.8

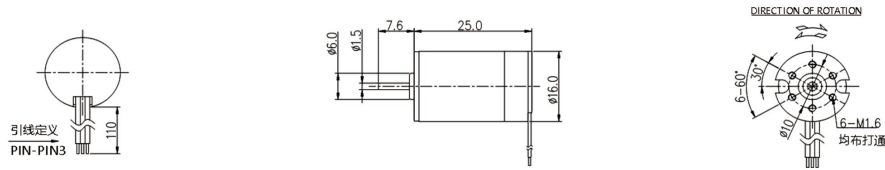


典型用途  
(application)

### HCB1625N系列

1. 办公自动化设备 / Office Automation Equipment
2. 医疗设备 / Medical Equipment

#### 外形尺寸图 / Dimensions



#### 技术参数 / Technical parameters

型号 MODEL	电压 VOLTAGE		无负载 NO LOAD		典型负载特性 TYPICAL LOAD CHARACTERISTICS					堵转 STALL		
	使用范围 SCOPE OF USE	标称值 NOMINAL	转速 SPEED	电流 CURRENT	转速 SPEED	电流 CURRENT	力矩 TORQUE	功率 POWER	力矩 TORQUE	电流 CURRENT		
HCB1625N-01A	5~13.0	8.5	16500	0.09	13800	0.80	30	2.94	4.24	110	10.78	2.4
HCB1625N-02A	3~9	4.5	5600	0.05	4500	0.72	30	2.94	1.38	97	9.5	1.4

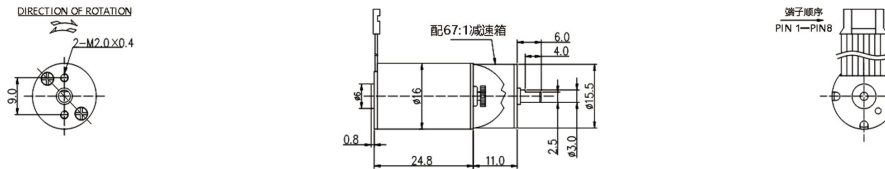


典型用途  
(application)

### HCB1625H系列

1. 办公自动化设备 / Office Automation Equipment
2. 医疗设备 / Medical Equipment

#### 外形尺寸图 / Dimensions



#### 技术参数 / Technical parameters

型号 MODEL	电压 VOLTAGE		无负载 NO LOAD		典型负载特性 TYPICAL LOAD CHARACTERISTICS					堵转 STALL		
	使用范围 SCOPE OF USE	标称值 NOMINAL	转速 SPEED	电流 CURRENT	转速 SPEED	电流 CURRENT	力矩 TORQUE	功率 POWER	力矩 TORQUE	电流 CURRENT		
HCB1625H-01A	9~16.0	12.0	23600	0.18	21000	0.39	10	0.98	4.56	115	11.27	2.7
HCB1625H-02A	12~30.0	24.0	24154	0.09	21100	0.39	25	2.45	6.65	190	18.6	2.1

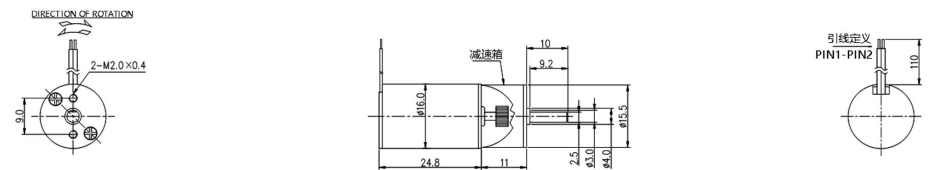


典型用途  
(application)

### HCB1625N系列

1. 办公自动化设备 / Office Automation Equipment
2. 医疗设备 / Medical Equipment

#### 外形尺寸图 / Dimensions



#### 技术参数 / Technical parameters

型号 MODEL	电压 VOLTAGE		无负载 NO LOAD		典型负载特性 TYPICAL LOAD CHARACTERISTICS					堵转 STALL		
	使用范围 SCOPE OF USE	标称值 NOMINAL	转速 SPEED	电流 CURRENT	转速 SPEED	电流 CURRENT	力矩 TORQUE	功率 POWER	力矩 TORQUE	电流 CURRENT		
HCB1625N-03A	4~9	6.0	10500	0.08	9300	0.19	8	0.78	0.8	70	6.9	1.7
HCB1625N-04A	8~16	12.0	12000	0.9	10000	0.2	20	1.96	2.1	120	11.8	0.9

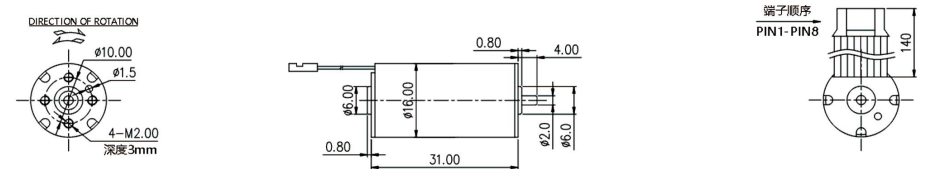


典型用途  
(application)

### HCB1630系列

1. 办公自动化设备 / Office Automation Equipment
2. 医疗设备 / Medical Equipment

#### 外形尺寸图 / Dimensions



#### 技术参数 / Technical parameters

型号 MODEL	电压 VOLTAGE		无负载 NO LOAD		典型负载特性 TYPICAL LOAD CHARACTERISTICS					堵转 STALL		
	使用范围 SCOPE OF USE	标称值 NOMINAL	转速 SPEED	电流 CURRENT	转速 SPEED	电流 CURRENT	力矩 TORQUE	功率 POWER	力矩 TORQUE	电流 CURRENT		
HCB1630H-01A	9~16	12.0	9500	0.1	7500	0.35	30	2.9	2.3	142	13.9	1.9
HCB1630H-02A	12~30.0	24.0	16000	0.23	13000	0.65	50	4.9	6.6	266	26	2.5

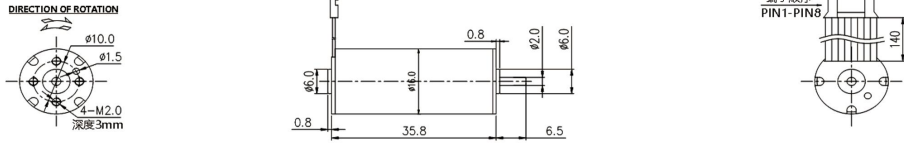


典型用途  
(application)

### HCB1636系列

1. 电动螺丝刀 / Electric screwdriver
2. 工业机器人 / Industrial Robot

#### 外形尺寸图 / Dimensions



#### 技术参数 / Technical parameters

型号 MODEL	电压 VOLTAGE		无负载 NO LOAD		典型负载特性 TYPICAL LOAD CHARACTERISTICS					堵转 STALL		
	使用范围 SCOPE OF USE	标称值 NOMINAL	转速 SPEED	电流 CURRENT	转速 SPEED	电流 CURRENT	力矩 TORQUE	功率 POWER	力矩 TORQUE	电流 CURRENT		
HCB1636H-01A	12~30.0	24.0	14000	0.1	11200	0.45	56	5.5	6.45	270	26.4	1.8
HCB1636H-02A	9~16	12.0	12000	0.15	9000	0.65	50	4.9	4.6	180	17.64	2.2

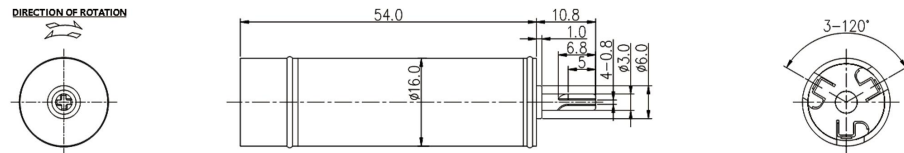


典型用途  
(application)

### HCB1654系列

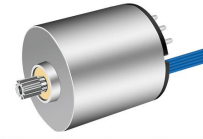
1. 电动螺丝刀 / Electric screwdriver
2. 工业打磨机 / Industrial grinding machine

#### 外形尺寸图 / Dimensions



#### 技术参数 / Technical parameters

型号 MODEL	电压 VOLTAGE		无负载 NO LOAD		典型负载特性 TYPICAL LOAD CHARACTERISTICS					堵转 STALL		
	使用范围 SCOPE OF USE	标称值 NOMINAL	转速 SPEED	电流 CURRENT	转速 SPEED	电流 CURRENT	力矩 TORQUE	功率 POWER	力矩 TORQUE	电流 CURRENT		
HCB1654N-01A	12~30.0	24.0	30000	0.10	28000	0.60	40	3.92	11.49	360	35.28	4.8

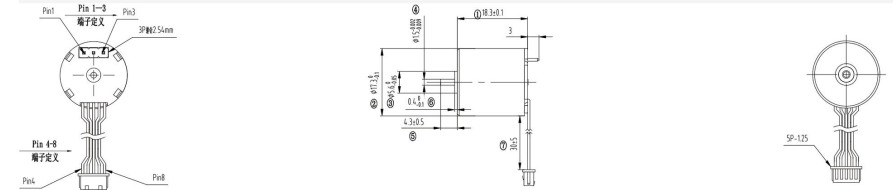


典型用途  
(application)

### HCB1718系列

1. 纹身机 / Tattoo machine
2. 工业机器人 / Industrial Robot

#### 外形尺寸图 / Dimensions



#### 技术参数 / Technical parameters

型号 MODEL	电压 VOLTAGE		无负载 NO LOAD		典型负载特性 TYPICAL LOAD CHARACTERISTICS					堵转 STALL		
	使用范围 SCOPE OF USE	标称值 NOMINAL	转速 SPEED	电流 CURRENT	转速 SPEED	电流 CURRENT	力矩 TORQUE	功率 POWER	力矩 TORQUE	电流 CURRENT		
HCB1718H-01A	6.0~9.0	7.4	27000	0.17	23000	0.8	20	2	4.7	140	13.7	4.5
HCB1718H-02A	9~14	12.0	25000	0.05	21000	0.6	25	2.45	5.38	166	16.3	3.5

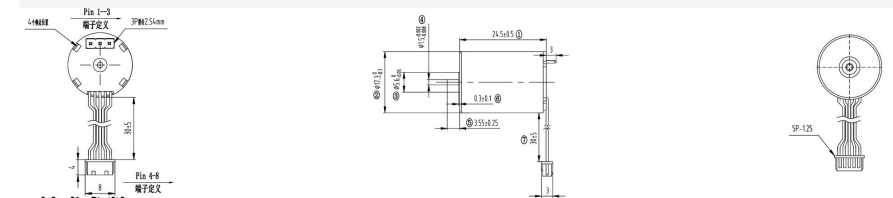


典型用途  
(application)

### HCB1725系列

1. 纹身机 / Tattoo machine
2. 工业打磨机 / Industrial grinding machine

#### 外形尺寸图 / Dimensions



#### 技术参数 / Technical parameters

型号 MODEL	电压 VOLTAGE		无负载 NO LOAD		典型负载特性 TYPICAL LOAD CHARACTERISTICS					堵转 STALL		
	使用范围 SCOPE OF USE	标称值 NOMINAL	转速 SPEED	电流 CURRENT	转速 SPEED	电流 CURRENT	力矩 TORQUE	功率 POWER	力矩 TORQUE	电流 CURRENT		
HCB1725H-01A	6.0~9.0	7.4	14500	0.15	12000	0.6	20	2	2.5	116	11.4	3.0
HCB1725H-02A	6.0~9.0	7.4	34000	0.4	27500	2.8	50	4.9	14.1	260	25.5	13

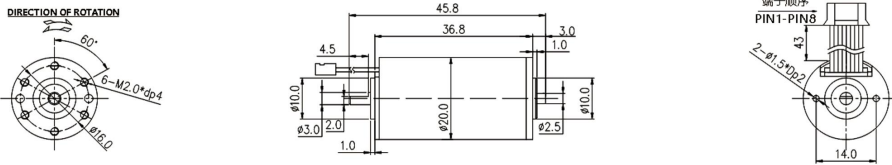


典型用途  
(Application)

### HCB2037系列

1. 电动螺丝刀 / Electric screwdriver
2. 工业打磨机 / Industrial grinding machine

#### 外形尺寸图 / Dimensions



#### 技术参数 / Technical parameters

型号 MODEL	电压 VOLTAGE		无负载 NO LOAD		典型负载特性 TYPICAL LOAD CHARACTERISTICS					堵转 STALL		
	使用范围 SCOPE OF USE	标称值 NOMINAL	转速 SPEED	电流 CURRENT	转速 SPEED	电流 CURRENT	力矩 TORQUE	功率 POWER	力矩 TORQUE	电流 CURRENT		
	V		rpm	A	rpm	A	g.cm	mN.m	W	g.cm	mN.m	A
HCB2037H-01A	9~18	12.0	8000	0.08	6400	0.45	60	5.88	3.45	322	31.5	2.4
HCB2037H-02A	12~30.0	24.0	20000	0.12	15500	0.7	70	6.86	10.2	375	36.7	3.47

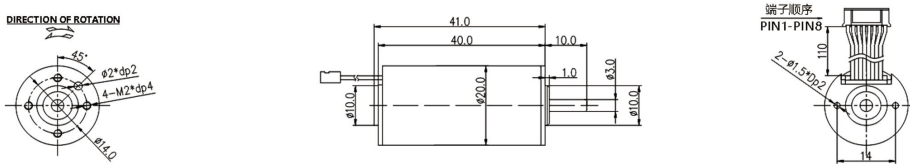


典型用途  
(Application)

### HCB2040系列

1. 工业机器人 / Industrial Robot
2. 电动窗帘 / Electric curtain

#### 外形尺寸图 / Dimensions



#### 技术参数 / Technical parameters

型号 MODEL	电压 VOLTAGE		无负载 NO LOAD		典型负载特性 TYPICAL LOAD CHARACTERISTICS					堵转 STALL		
	使用范围 SCOPE OF USE	标称值 NOMINAL	转速 SPEED	电流 CURRENT	转速 SPEED	电流 CURRENT	力矩 TORQUE	功率 POWER	力矩 TORQUE	电流 CURRENT		
	V		rpm	A	rpm	A	g.cm	mN.m	W	g.cm	mN.m	A
HCB2040H-01A	12~30.0	24.0	16000	0.16	13000	0.7	75	7.35	10.0	490	48.0	3.6
HCB2040H-02A	9~18	12.0	9500	0.07	7800	0.42	40	2.45	3.20	230	22.5	2.0

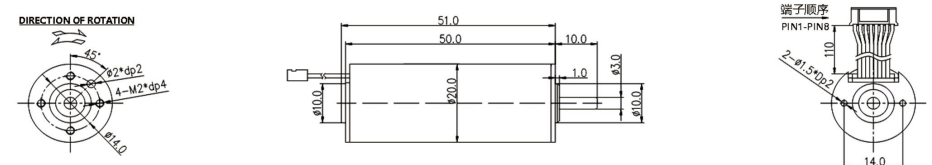


典型用途  
(Application)

### HCB2050系列

1. 电动螺丝刀 / Electric screwdriver
2. 工业机器人 / Industrial Robot

#### 外形尺寸图 / Dimensions



#### 技术参数 / Technical parameters

型号 MODEL	电压 VOLTAGE		无负载 NO LOAD		典型负载特性 TYPICAL LOAD CHARACTERISTICS					堵转 STALL		
	使用范围 SCOPE OF USE	标称值 NOMINAL	转速 SPEED	电流 CURRENT	转速 SPEED	电流 CURRENT	力矩 TORQUE	功率 POWER	力矩 TORQUE	电流 CURRENT		
	V		rpm	A	rpm	A	g.cm	mN.m	W	g.cm	mN.m	A
HCB2050H-01A	18~30.0	30	16000	0.16	13000	0.96	150	14.7	20.0	1050	102.9	6.1
HCB2050H-02A	9~16	12.0	12800	0.18	10200	1.24	100	9.8	10.46	820	80.3	9.5

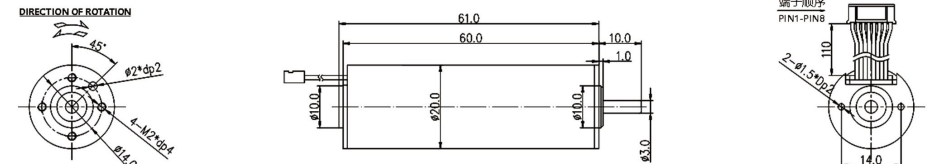


典型用途  
(Application)

### HCB2060系列

1. 工业打磨机 / Industrial grinding machine
2. 电动窗帘 / Electric curtain

#### 外形尺寸图 / Dimensions



#### 技术参数 / Technical parameters

型号 MODEL	电压 VOLTAGE		无负载 NO LOAD		典型负载特性 TYPICAL LOAD CHARACTERISTICS					堵转 STALL		
	使用范围 SCOPE OF USE	标称值 NOMINAL	转速 SPEED	电流 CURRENT	转速 SPEED	电流 CURRENT	力矩 TORQUE	功率 POWER	力矩 TORQUE	电流 CURRENT		
	V		rpm	A	rpm	A	g.cm	mN.m	W	g.cm	mN.m	A
HCB2060H-01A	12~30.0	24.0	23000	0.16	21000	1.29	150	14.7	32.6	1734	170	17.5
HCB2060H-02A	30~40.0	36.0	50000	0.15	47000	1.8	102	10	49.2	1711	168	24.8

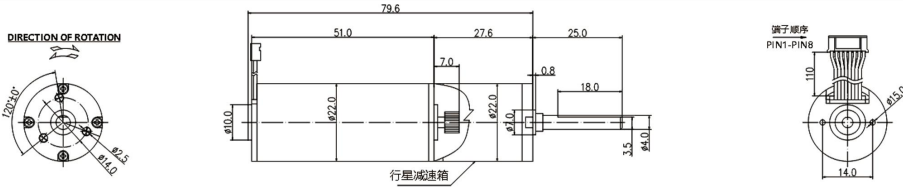


典型用途  
(Application)

### HCB2250系列

1. 电动螺丝刀 / Electric screwdriver
2. 工业机器人 / Industrial Robot

#### 外形尺寸图 / Dimensions



#### 技术参数 / Technical parameters

型号 MODEL	电压 VOLTAGE		无负载 NO LOAD		典型负载特性 TYPICAL LOAD CHARACTERISTICS					堵转 STALL		
	使用范围 SCOPE OF USE	标称值 NOMINAL	转速 SPEED	电流 CURRENT	转速 SPEED	电流 CURRENT	力矩 TORQUE	功率 POWER	力矩 TORQUE	电流 CURRENT		
HCB2250H-01A	12~30.0	24	14000	0.10	11000	0.8	130	12.7	13.3	892	87.4	5.6
HCB2250H-02A	24~36	30	10000	0.09	8400	0.63	159	15.6	15.0	147	5.3	

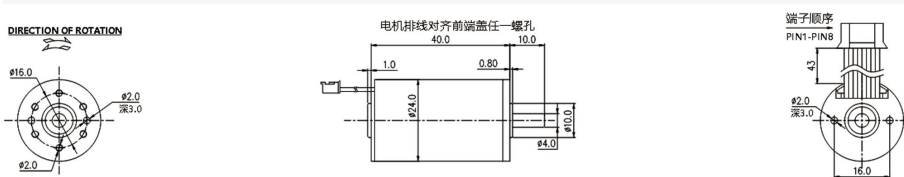


典型用途  
(Application)

### HCB2440系列

1. 电动螺丝刀 / Electric screwdriver
2. 扎带机 / Tape bundling machine

#### 外形尺寸图 / Dimensions



#### 技术参数 / Technical parameters

型号 MODEL	电压 VOLTAGE		无负载 NO LOAD		典型负载特性 TYPICAL LOAD CHARACTERISTICS					堵转 STALL		
	使用范围 SCOPE OF USE	标称值 NOMINAL	转速 SPEED	电流 CURRENT	转速 SPEED	电流 CURRENT	力矩 TORQUE	功率 POWER	力矩 TORQUE	电流 CURRENT		
HCB2440H-01A	9~18	12.0	7100	0.12	6080	0.9	100	9.8	6.18	708	69.4	4.6
HCB2440H-02A	12~30.0	24.0	17000	0.21	14700	1.52	150	14.7	22.6	1431	140.2	10.9

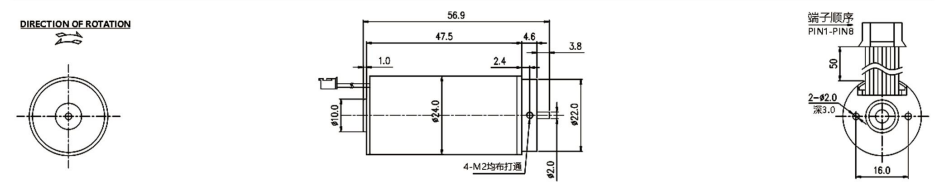


典型用途  
(Application)

### HCB2447H系列

1. 电动螺丝刀 / Electric screwdriver
2. 扎带机 / Tape bundling machine

#### 外形尺寸图 / Dimensions



#### 技术参数 / Technical parameters

型号 MODEL	电压 VOLTAGE		无负载 NO LOAD		典型负载特性 TYPICAL LOAD CHARACTERISTICS					堵转 STALL		
	使用范围 SCOPE OF USE	标称值 NOMINAL	转速 SPEED	电流 CURRENT	转速 SPEED	电流 CURRENT	力矩 TORQUE	功率 POWER	力矩 TORQUE	电流 CURRENT		
HCB2447H-01A	12~30.0	24.0	16000	0.21	13500	1.2	180	17.64	24.9	1487	145.7	8.6
HCB2447H-02A	24~36	30.0	18500	0.28	15500	1.75	200	19.6	47.7	2444	239.6	16.1

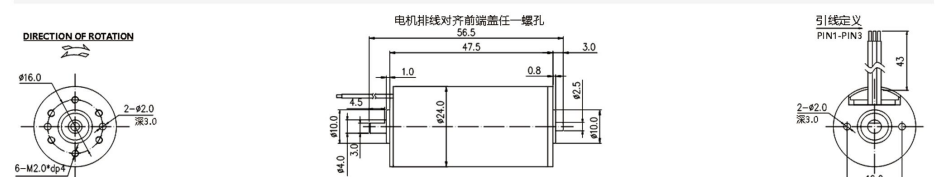


典型用途  
(Application)

### HCB2447N系列

1. 电动螺丝刀 / Electric screwdriver
2. 工业机器人 / Industrial Robot

#### 外形尺寸图 / Dimensions



#### 技术参数 / Technical parameters

型号 MODEL	电压 VOLTAGE		无负载 NO LOAD		典型负载特性 TYPICAL LOAD CHARACTERISTICS					堵转 STALL		
	使用范围 SCOPE OF USE	标称值 NOMINAL	转速 SPEED	电流 CURRENT	转速 SPEED	电流 CURRENT	力矩 TORQUE	功率 POWER	力矩 TORQUE	电流 CURRENT		
HCB2447N-01A	9~18	12.0	7300	0.13	6700	1.4	150	14.7	11.1	1677	164.4	10.9
HCB2447N-02A	12~30.0	24.0	16000	0.13	14800	2.1	200	19.6	42.6	2589	253.8	18.4





典型用途 (Application)

### HCB2450系列

1. 电动螺丝刀 / Electric screwdriver
2. 工业机器人 / Industrial Robot

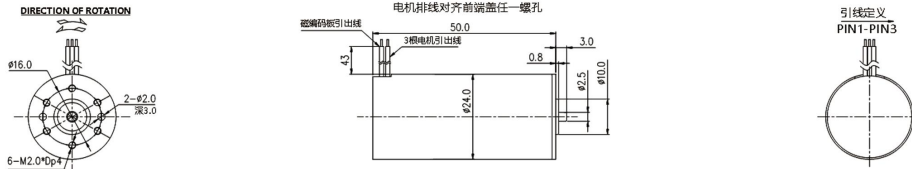


典型用途 (Application)

### HCB2543系列

1. 电动螺丝刀 / Electric screwdriver
2. 工业机器人 / Industrial Robot

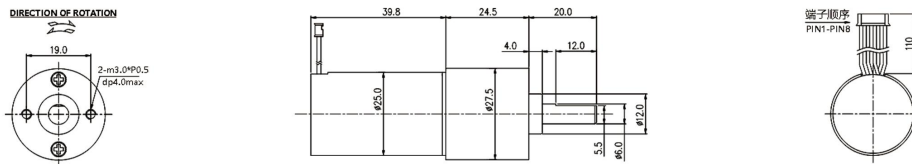
#### 外形尺寸图 / Dimensions



#### 技术参数 / Technical parameters

型号 MODEL	电压 VOLTAGE		无负载 NO LOAD		典型负载特性 TYPICAL LOAD CHARACTERISTICS					堵转 STALL		
	使用范围 SCOPE OF USE	标称值 NOMINAL	转速 SPEED	电流 CURRENT	转速 SPEED	电流 CURRENT	力矩 TORQUE	功率 POWER	力矩 TORQUE	电流 CURRENT		
HCB2450N-01A	12~30.0	24	26000	0.3	23400	2.6	200	19.6	44.9	1730	169.6	20

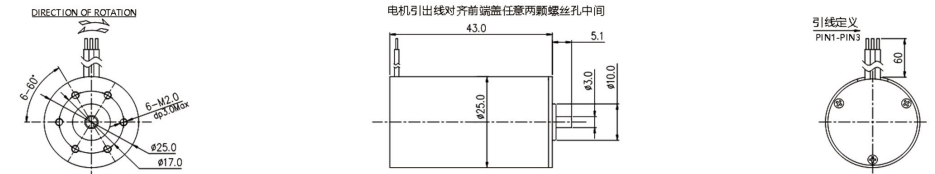
#### 外形尺寸图 / Dimensions



#### 技术参数 / Technical parameters

型号 MODEL	电压 VOLTAGE		无负载 NO LOAD		典型负载特性 TYPICAL LOAD CHARACTERISTICS					堵转 STALL		
	使用范围 SCOPE OF USE	标称值 NOMINAL	转速 SPEED	电流 CURRENT	转速 SPEED	电流 CURRENT	力矩 TORQUE	功率 POWER	力矩 TORQUE	电流 CURRENT		
HCB2540H-01A	6~12.0	7.4	10000	0.16	8100	1.5	110	10.7	7.2	719	70.4	10.5
HCB2540H-02A	12~30.0	24.0	16000	0.2	14300	2.2	180	17.6	27.9	1681	164.8	12.0

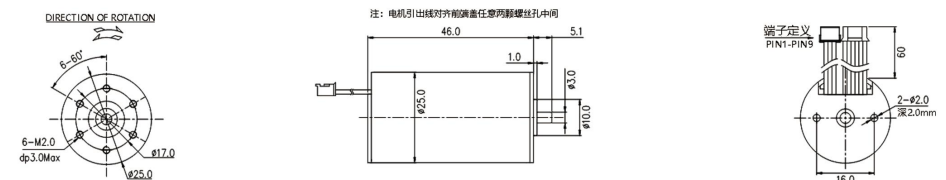
#### 外形尺寸图 / Dimensions



#### 技术参数 / Technical parameters

型号 MODEL	电压 VOLTAGE		无负载 NO LOAD		典型负载特性 TYPICAL LOAD CHARACTERISTICS					堵转 STALL		
	使用范围 SCOPE OF USE	标称值 NOMINAL	转速 SPEED	电流 CURRENT	转速 SPEED	电流 CURRENT	力矩 TORQUE	功率 POWER	力矩 TORQUE	电流 CURRENT		
HCB2543N-01A	12~30.0	24.0	21000	0.16	18500	1.7	190	18.6	36	2134	209	19.6
HCB2543N-02A	24~36	30.0	15000	0.12	13000	1.4	160	15.7	21.4	2027	198	10.7

#### 外形尺寸图 / Dimensions



#### 技术参数 / Technical parameters

型号 MODEL	电压 VOLTAGE		无负载 NO LOAD		典型负载特性 TYPICAL LOAD CHARACTERISTICS					堵转 STALL		
	使用范围 SCOPE OF USE	标称值 NOMINAL	转速 SPEED	电流 CURRENT	转速 SPEED	电流 CURRENT	力矩 TORQUE	功率 POWER	力矩 TORQUE	电流 CURRENT		
HCB2447N-01A	9~18	12.0	7300	0.13	6700	1.4	150	14.7	11.1	1677	164.4	10.9
HCB2447N-02A	12~30.0	24.0	16000	0.13	14800	2.1	200	19.6	42.6	2589	253.8	18.4

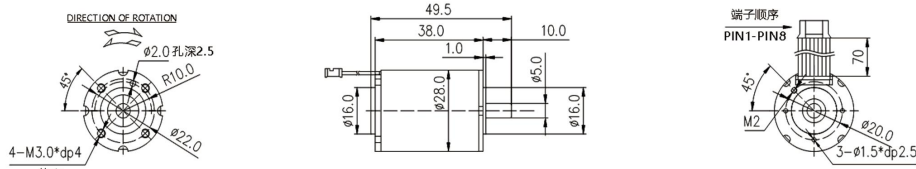


典型用途  
(Application)

### HCB2838系列

1. 电动螺丝刀 / Electric screwdriver
2. 工业机器人 / Industrial Robot

#### 外形尺寸图 / Dimensions



#### 技术参数 / Technical parameters

型号 MODEL	电压 VOLTAGE		无负载 NO LOAD		典型负载特性 TYPICAL LOAD CHARACTERISTICS					堵转 STALL		
	使用范围 SCOPE OF USE	标称值 NOMINAL	转速 SPEED	电流 CURRENT	转速 SPEED	电流 CURRENT	力矩 TORQUE	功率 POWER	力矩 TORQUE	力矩 TORQUE	电流 CURRENT	
HCB2838H-01A	14~24.0	19.0	20000	0.22	18100	2.3	150	14.7	28.8	1541	151	17.2

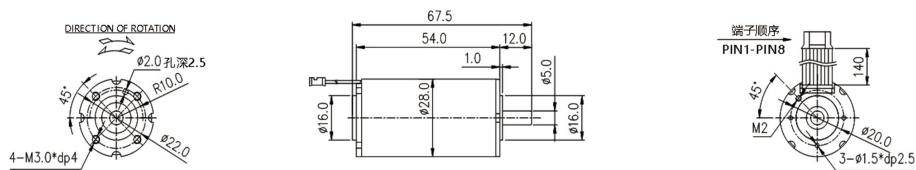


典型用途  
(Application)

### HCB2854H系列

1. 电动螺丝刀 / Electric screwdriver
2. 扎带机 / Tape bundling machine

#### 外形尺寸图 / Dimensions



#### 技术参数 / Technical parameters

型号 MODEL	电压 VOLTAGE		无负载 NO LOAD		典型负载特性 TYPICAL LOAD CHARACTERISTICS					堵转 STALL		
	使用范围 SCOPE OF USE	标称值 NOMINAL	转速 SPEED	电流 CURRENT	转速 SPEED	电流 CURRENT	力矩 TORQUE	功率 POWER	力矩 TORQUE	力矩 TORQUE	电流 CURRENT	
HCB2854H-01A	12~30.0	24.0	9000	0.2	8000	0.96	204	20	16.7	2397	235	9.5
HCB2854H-02A	24~36	30.0	16000	0.30	13800	1.8	280	27.4	39.5	3714	364	20.6

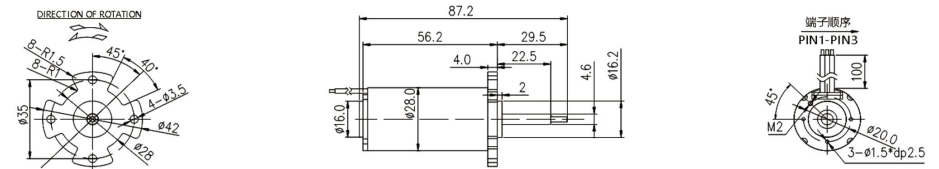


典型用途  
(Application)

### HCB2854N系列

1. 电动螺丝刀 / Electric screwdriver
2. 工业机器人 / Industrial Robot

#### 外形尺寸图 / Dimensions



#### 技术参数 / Technical parameters

型号 MODEL	电压 VOLTAGE		无负载 NO LOAD		典型负载特性 TYPICAL LOAD CHARACTERISTICS					堵转 STALL		
	使用范围 SCOPE OF USE	标称值 NOMINAL	转速 SPEED	电流 CURRENT	转速 SPEED	电流 CURRENT	力矩 TORQUE	功率 POWER	力矩 TORQUE	力矩 TORQUE	电流 CURRENT	
HCB2854N-01A	9~18	12.0	15700	0.38	14000	3.0	200	19.6	29.1	1897	186	26.6
HCB2854N-02A	12~30.0	24.0	11000	0.21	9800	1.2	300	29.4	31.6	2888	283.1	14.1

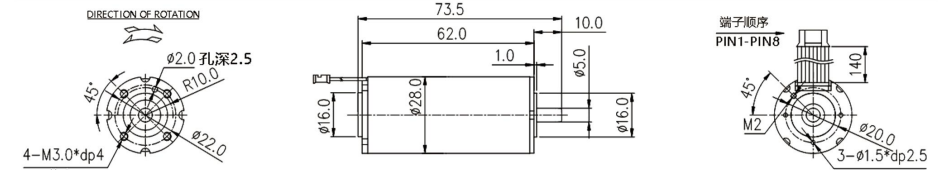


典型用途  
(Application)

### HCB2862系列

1. 电动螺丝刀 / Electric screwdriver
2. 扎带机 / Tape bundling machine

#### 外形尺寸图 / Dimensions



#### 技术参数 / Technical parameters

型号 MODEL	电压 VOLTAGE		无负载 NO LOAD		典型负载特性 TYPICAL LOAD CHARACTERISTICS					堵转 STALL		
	使用范围 SCOPE OF USE	标称值 NOMINAL	转速 SPEED	电流 CURRENT	转速 SPEED	电流 CURRENT	力矩 TORQUE	功率 POWER	力矩 TORQUE	力矩 TORQUE	电流 CURRENT	
HCB2862H-01A	12~30.0	24.0	14500	0.32	12500	3.3	400	39.2	55	4163	408	26.7
HCB2862H-02A	24~36	30.0	16000	0.35	14000	2.3	300	29.4	76.8	5317	522	30

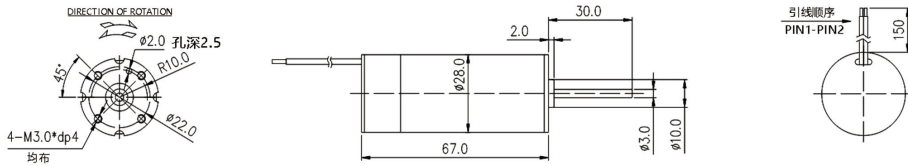


典型用途  
(Application)

### HCB2867系列

1. 工业机器人 / Industrial Robot
2. 园林工具 / gardening tools

#### 外形尺寸图 / Dimensions



#### 技术参数 / Technical parameters

型号 MODEL	电压 VOLTAGE		无负载 NO LOAD		典型负载特性 TYPICAL LOAD CHARACTERISTICS					堵转 STALL		
	使用范围 SCOPE OF USE	标称值 NOMINAL	转速 SPEED	电流 CURRENT	转速 SPEED	电流 CURRENT	力矩 TORQUE	功率 POWER	力矩 TORQUE	电流 CURRENT		
HCB2867N-01A	9~18	12.0	5800	0.21	5200	1.0	200	19.6	12.5	1899	186.1	10
HCB2867N-02A	12~30.0	24.0	14000	0.3	12900	1.4	300	29.4	49.7	3798	372.3	23.5

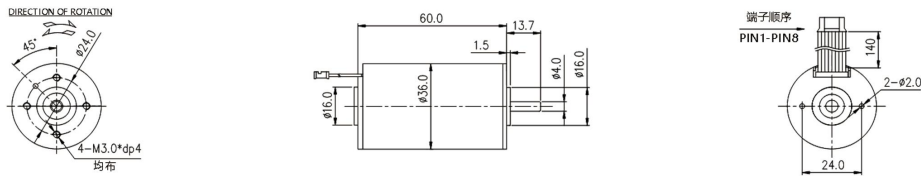


典型用途  
(Application)

### HCB3660系列

1. 电动螺丝刀 / Electric screwdriver
2. 扎带机 / Tape bundling machine

#### 外形尺寸图 / Dimensions



#### 技术参数 / Technical parameters

型号 MODEL	电压 VOLTAGE		无负载 NO LOAD		典型负载特性 TYPICAL LOAD CHARACTERISTICS					堵转 STALL		
	使用范围 SCOPE OF USE	标称值 NOMINAL	转速 SPEED	电流 CURRENT	转速 SPEED	电流 CURRENT	力矩 TORQUE	功率 POWER	力矩 TORQUE	电流 CURRENT		
HCB3660H-01A	12~30.0	24.0	10000	0.25	8000	3	500	49	41	2999	294	13.3
HCB3660H-02A	24~36	30.0	14000	0.40	12000	5	700	68.6	86	6946	680	34

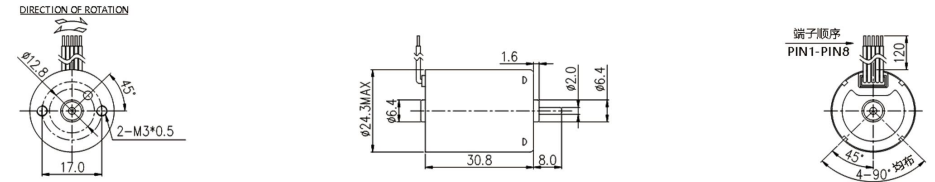


典型用途  
(Application)

### HBL2430系列

1. 家用电器 / Home Application
2. 商业设备 / Business Equipment

#### 外形尺寸图 / Dimensions



#### 技术参数 / Technical parameters

型号 MODEL	电压 VOLTAGE		无负载 NO LOAD		典型负载特性 TYPICAL LOAD CHARACTERISTICS					堵转 STALL		
	使用范围 SCOPE OF USE	标称值 NOMINAL	转速 SPEED	电流 CURRENT	转速 SPEED	电流 CURRENT	力矩 TORQUE	功率 POWER	力矩 TORQUE	电流 CURRENT		
HBL2430L-01A	9~16.0	12.0	7400	0.13	5800	0.44	53	5.2	3.2	256	25.1	1.9
HBL2430L-02A	12~30.0	24.0	9700	0.10	7700	0.40	68	5.2	5.2	324	31.7	1.54

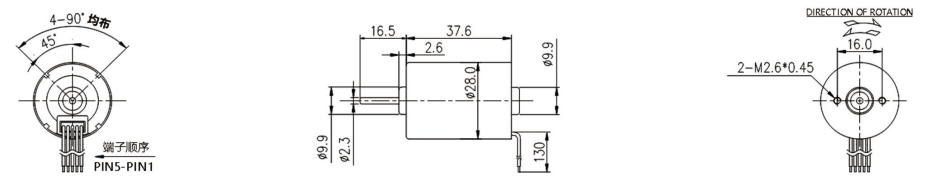


典型用途  
(Application)

### HBL2838系列

1. 电动螺丝刀 / Electric screwdriver
2. 医疗设备 / Medical Equipment

#### 外形尺寸图 / Dimensions



#### 技术参数 / Technical parameters

型号 MODEL	电压 VOLTAGE		无负载 NO LOAD		典型负载特性 TYPICAL LOAD CHARACTERISTICS					堵转 STALL		
	使用范围 SCOPE OF USE	标称值 NOMINAL	转速 SPEED	电流 CURRENT	转速 SPEED	电流 CURRENT	力矩 TORQUE	功率 POWER	力矩 TORQUE	电流 CURRENT		
HBL2838L-01A	9~16.0	12.0	10000	0.24	7400	0.92	90	8.82	7	448	43.9	4.3
HBL2838L-02A	12~30.0	24.0	8000	0.09	6700	0.40	87	8.52	6.1	514	50.4	1.95

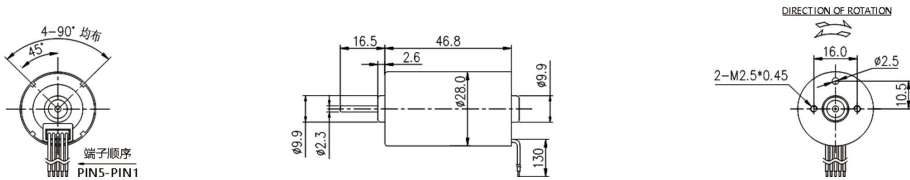


典型用途  
(Application)

### HBL2847系列

- 1.家用电器 / Home Application
- 2.商业设备 / Business Equipment

#### 外形尺寸图 / Dimensions



#### 技术参数 / Technical parameters

型号 MODEL	电压 VOLTAGE		无负载 NO LOAD		典型负载特性 TYPICAL LOAD CHARACTERISTICS					堵转 STALL		
	使用范围 SCOPE OF USE	标称值 NOMINAL	转速 SPEED	电流 CURRENT	转速 SPEED	电流 CURRENT	力矩 TORQUE	功率 POWER	力矩 TORQUE	电流 CURRENT		
HBL2847L-01A	9~18	12.0	7200	0.16	6100	0.9	120	11.76	7.57	820	80.4	5.4
HBL2847L-02A	12~30.0	24.0	12400	0.22	10400	1.2	175	17.1	18.7	1100	107.8	6.3

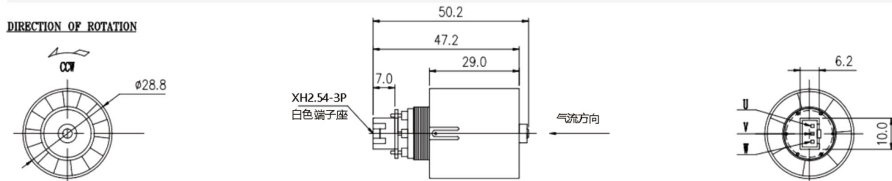


典型用途  
(Application)

### HBL2950系列

- 1.家用电器 / Home Application
- 2.商业设备 / Business Equipment

#### 外形尺寸图 / Dimensions



#### 技术参数 / Technical parameters

型号 MODEL	电压 VOLTAGE		无负载 NO LOAD		典型负载特性 TYPICAL LOAD CHARACTERISTICS					
	使用范围 SCOPE OF USE	标称值 NOMINAL	转速 SPEED	电流 CURRENT	转速 SPEED	电流 CURRENT	力矩 TORQUE	功率 POWER	风速 WIND SPEED	噪音 NOISE
HBL2950L-01A	180~280	220	12W	/	10.5W	1.0	13片	100	20	≤85
HBL2950L-02A	/	240	10W	/	8W	2.0	13片	50	16	≤85

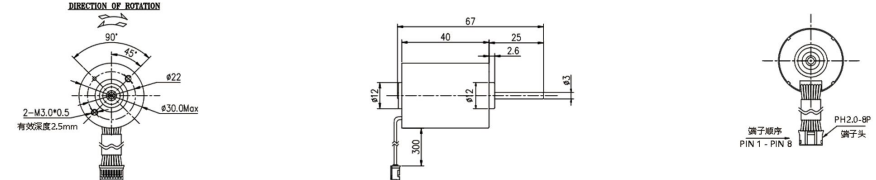


典型用途  
(Application)

### HBL3040系列

- 1.办公自动化设备 / Office Automation Equipment
- 2.精密仪器 / Precision Instruments

#### 外形尺寸图 / Dimensions



#### 技术参数 / Technical parameters

型号 MODEL	电压 VOLTAGE		无负载 NO LOAD		典型负载特性 TYPICAL LOAD CHARACTERISTICS					堵转 STALL		
	使用范围 SCOPE OF USE	标称值 NOMINAL	转速 SPEED	电流 CURRENT	转速 SPEED	电流 CURRENT	力矩 TORQUE	功率 POWER	力矩 TORQUE	电流 CURRENT		
HBL3040L-01A	9~18.0	12.0	7400	0.13	5800	0.44	53	5.2	3.2	256	25.1	1.9
HBL3040L-02A	12~30.0	24.0	9700	0.10	7700	0.40	68	5.2	5.2	324	31.7	1.54

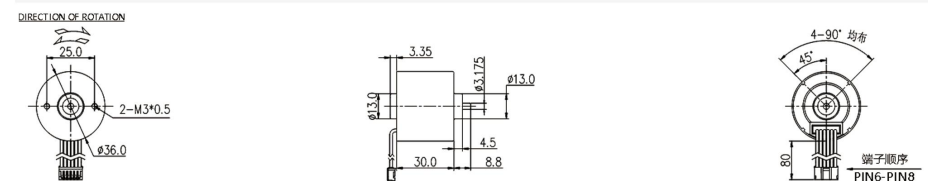


典型用途  
(Application)

### HBL3630系列

- 1.电动螺丝刀 / Electric screwdriver
- 2.医疗设备 / Medical Equipment

#### 外形尺寸图 / Dimensions



#### 技术参数 / Technical parameters

型号 MODEL	电压 VOLTAGE		无负载 NO LOAD		典型负载特性 TYPICAL LOAD CHARACTERISTICS					堵转 STALL		
	使用范围 SCOPE OF USE	标称值 NOMINAL	转速 SPEED	电流 CURRENT	转速 SPEED	电流 CURRENT	力矩 TORQUE	功率 POWER	力矩 TORQUE	电流 CURRENT		
HBL3630L-01A	9~16.0	12.0	5900	0.24	4900	0.65	140	13.7	6.5	658	64.5	3.5
HBL3630L-02A	12~30.0	24.0	8900	0.18	7400	0.91	190	18.62	14.1	1130	110.7	4.7

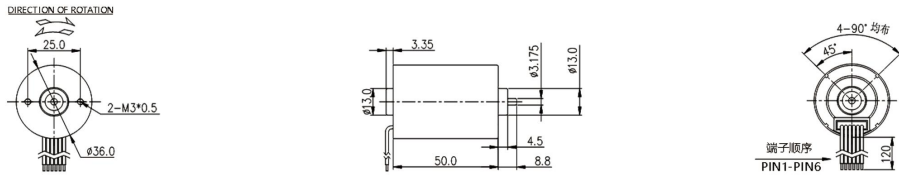


典型用途  
(Application)

### HBL3650系列

- 1.家用电器 / Home Application
- 2.商业设备 / Business Equipment

#### 外形尺寸图 / Dimensions



#### 技术参数 / Technical parameters

型号 MODEL	电压 VOLTAGE		无负载 NO LOAD		典型负载特性 TYPICAL LOAD CHARACTERISTICS					堵转 STALL		
	使用范围 SCOPE OF USE	标称值 NOMINAL	转速 SPEED	电流 CURRENT	转速 SPEED	电流 CURRENT	力矩 TORQUE	功率 POWER	力矩 TORQUE	力矩 TORQUE	电流 CURRENT	
	V		rpm	A	rpm	A	g.cm	mN.m	W	g.cm	mN.m	A
HBL3650L-01A	9~16.0	12.0	4400	0.18	3500	1.2	200	19.6	9.0	1648	161.5	6.6
HBL3650L-02A	12~30.0	24.0	8500	0.30	6900	1.8	395	38.7	28.1	2566	251.5	10

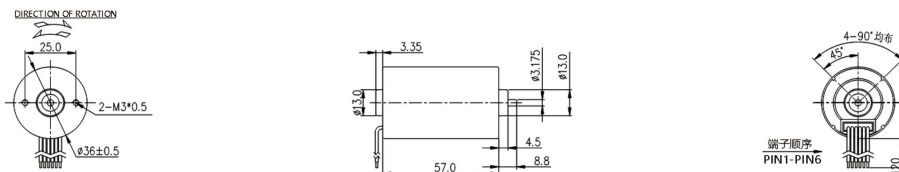


典型用途  
(Application)

### HBL3657系列

- 1.电动螺丝刀 / Electric screwdriver
- 2.医疗设备 / Medical Equipment

#### 外形尺寸图 / Dimensions



#### 技术参数 / Technical parameters

型号 MODEL	电压 VOLTAGE		无负载 NO LOAD		典型负载特性 TYPICAL LOAD CHARACTERISTICS					堵转 STALL		
	使用范围 SCOPE OF USE	标称值 NOMINAL	转速 SPEED	电流 CURRENT	转速 SPEED	电流 CURRENT	力矩 TORQUE	功率 POWER	力矩 TORQUE	力矩 TORQUE	电流 CURRENT	
	V		rpm	A	rpm	A	g.cm	mN.m	W	g.cm	mN.m	A
HBL3657L-01A	9~16.0	12.0	4200	0.18	3400	0.9	200	19.6	9.4	1834	179.8	7.0
HBL3657L-02A	12~30.0	24.0	8600	0.28	7300	1.6	390	38.2	31.3	3086	302.5	12.0

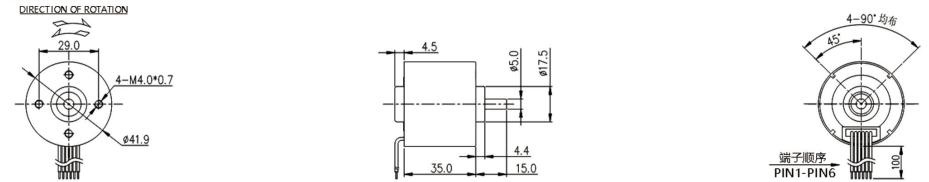


典型用途  
(Application)

### HBL4235系列

- 1.家用电器 / Home Application
- 2.商业设备 / Business Equipment

#### 外形尺寸图 / Dimensions



#### 技术参数 / Technical parameters

型号 MODEL	电压 VOLTAGE		无负载 NO LOAD		典型负载特性 TYPICAL LOAD CHARACTERISTICS					堵转 STALL		
	使用范围 SCOPE OF USE	标称值 NOMINAL	转速 SPEED	电流 CURRENT	转速 SPEED	电流 CURRENT	力矩 TORQUE	功率 POWER	力矩 TORQUE	力矩 TORQUE	电流 CURRENT	
	V		rpm	A	rpm	A	g.cm	mN.m	W	g.cm	mN.m	A
HBL4235L-01A	9~16.0	12.0	2900	0.20	2300	0.9	280	27.4	8.0	2005	196.5	5.4
HBL4235L-02A	12~30.0	24.0	5300	0.26	4200	1.3	460	45.1	23	3275	321	8.0

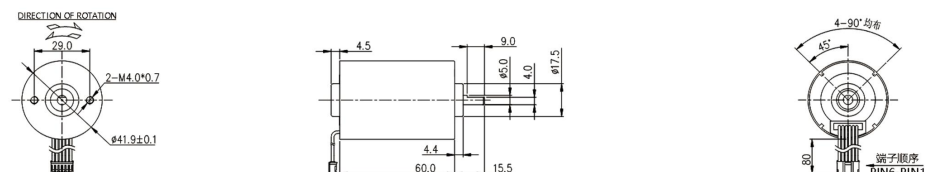


典型用途  
(Application)

### HBL4260系列

- 1.电动螺丝刀 / Electric screwdriver
- 2.医疗设备 / Medical Equipment

#### 外形尺寸图 / Dimensions



#### 技术参数 / Technical parameters

型号 MODEL	电压 VOLTAGE		无负载 NO LOAD		典型负载特性 TYPICAL LOAD CHARACTERISTICS					堵转 STALL		
	使用范围 SCOPE OF USE	标称值 NOMINAL	转速 SPEED	电流 CURRENT	转速 SPEED	电流 CURRENT	力矩 TORQUE	功率 POWER	力矩 TORQUE	力矩 TORQUE	电流 CURRENT	
	V		rpm	A	rpm	A	g.cm	mN.m	W	g.cm	mN.m	A
HBL4260L-01A	9~16.0	12.0	2000	0.13	1600	0.9	480	47	7.5	3300	323.5	6.0
HBL4260L-02A	12~30.0	24.0	4300	0.2	3800	1.6	760	74.5	26.3	5669	555.7	10.9

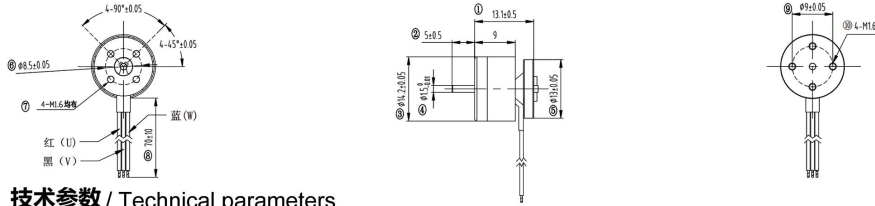


典型用途  
(application)

### HAE1413系列

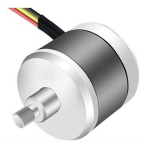
1. 航空模型 / Aviation models
2. 游戏设备 / Gaming devices

#### 外形尺寸图 / Dimensions



#### 技术参数 / Technical parameters

型号 MODEL	电压 VOLTAGE		无负载 NO LOAD		典型负载特性 TYPICAL LOAD CHARACTERISTICS					堵转 STALL		
	使用范围 SCOPE OF USE	标称值 NOMINAL	转速 SPEED	电流 CURRENT	转速 SPEED	电流 CURRENT	力矩 TORQUE	功率 POWER	力矩 TORQUE	电流 CURRENT		
	V		rpm	A	rpm	A	g.cm	mN.m	W	g.cm	mN.m	A
HAE1413N-01A	3~5.0	3.7	12000	0.12	9800	0.55	14	1.37	1.4	77	7.55	2.6
HAE1413N-02A	5~9.0	7.4	29500	0.22	24100	0.95	20	1.96	4.94	110	10.8	4.4

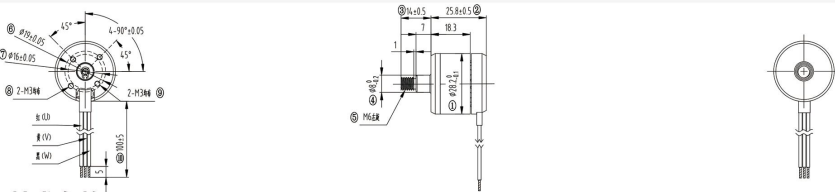


典型用途  
(application)

### HAE2826系列

1. 航空模型 / Aviation models
2. 智能机器人 / Intelligent robot

#### 外形尺寸图 / Dimensions



#### 技术参数 / Technical parameters

型号 MODEL	电压 VOLTAGE		无负载 NO LOAD		典型负载特性 TYPICAL LOAD CHARACTERISTICS					堵转 STALL		
	使用范围 SCOPE OF USE	标称值 NOMINAL	转速 SPEED	电流 CURRENT	转速 SPEED	电流 CURRENT	力矩 TORQUE	功率 POWER	力矩 TORQUE	电流 CURRENT		
	V		rpm	A	rpm	A	g.cm	mN.m	W	g.cm	mN.m	A
HAE2826N-01A	9~16.0	12.0	9100	0.43	8000	3.1	360	35.3	29.5	2900	284.3	22
HAE2826N-02A	18~26.0	24.0	15000	0.3	13600	2.9	430	42.1	60	4800	470.5	32

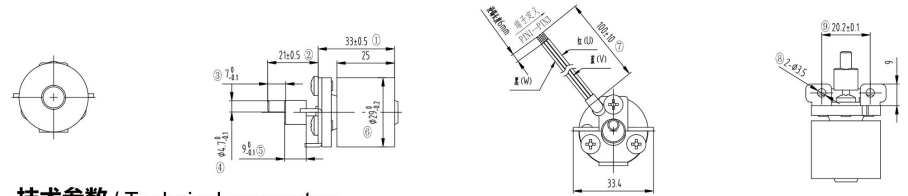


典型用途  
(application)

### HAE2931系列

1. 按摩器 / Massager
2. 工业自动化 / Industrial automation

#### 外形尺寸图 / Dimensions



#### 技术参数 / Technical parameters

型号 MODEL	电压 VOLTAGE		无负载 NO LOAD		典型负载特性 TYPICAL LOAD CHARACTERISTICS					堵转 STALL		
	使用范围 SCOPE OF USE	标称值 NOMINAL	转速 SPEED	电流 CURRENT	转速 SPEED	电流 CURRENT	力矩 TORQUE	功率 POWER	力矩 TORQUE	电流 CURRENT		
	V		rpm	A	rpm	A	g.cm	mN.m	W	g.cm	mN.m	A
HAE2931N-01A	5~9.0	7.4	4550	0.31	3850	1.72	270	26.5	10.66	1750	171.5	9.6
HAE2931N-02A	9~16.0	12.0	3800	0.16	3300	1.2	320	31.4	10.8	2500	245.1	8.5

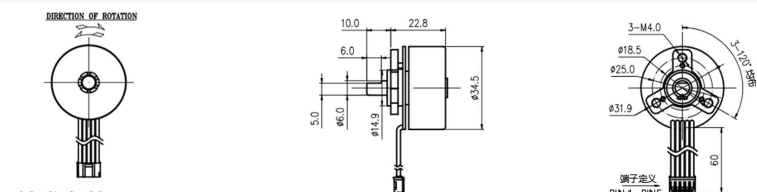


典型用途  
(application)

### HAE3523系列

1. 按摩器 / Massager
2. 智能机器人 / Intelligent robot

#### 外形尺寸图 / Dimensions



#### 技术参数 / Technical parameters

型号 MODEL	电压 VOLTAGE		无负载 NO LOAD		典型负载特性 TYPICAL LOAD CHARACTERISTICS					堵转 STALL		
	使用范围 SCOPE OF USE	标称值 NOMINAL	转速 SPEED	电流 CURRENT	转速 SPEED	电流 CURRENT	力矩 TORQUE	功率 POWER	力矩 TORQUE	电流 CURRENT		
	V		rpm	A	rpm	A	g.cm	mN.m	W	g.cm	mN.m	A
HAE3523N-01A	5~9.0	7.4	3200	0.18	2740	1.1	230	22.5	6.6	1600	156.8	6.8
HAE2826N-02A	9~16.0	12.0	3000	0.11	2630	0.78	300	29.4	8.1	2400	235.3	5.8

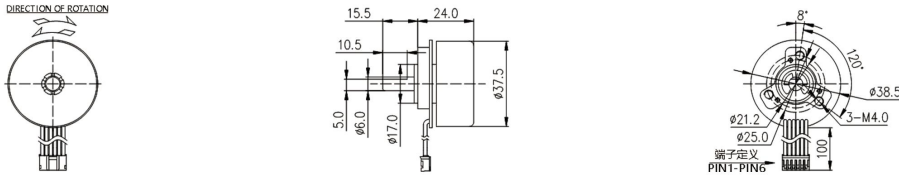


典型用途  
(application)

### HAE3825系列

1. 航空模型 / Aviation models
2. 按摩器 / Massager

#### 外形尺寸图 / Dimensions



#### 技术参数 / Technical parameters

型号 MODEL	电压 VOLTAGE		无负载 NO LOAD		典型负载特性 TYPICAL LOAD CHARACTERISTICS					堵转 STALL		
	使用范围 SCOPE OF USE	标称值 NOMINAL	转速 SPEED	电流 CURRENT	转速 SPEED	电流 CURRENT	力矩 TORQUE	功率 POWER	力矩 TORQUE	电流 CURRENT		
	V		rpm	A	rpm	A	g.cm	mN.m	W	g.cm	mN.m	A
HAE3825N-01A	5~12.0	7.4	900	0.07	800	0.38	300	29.4	2.48	2400	235.3	3.2
HAE3825N-02A	12~28.0	24.0	8000	0.4	6500	2.3	700	68.6	46.6	3746	367.2	13.7

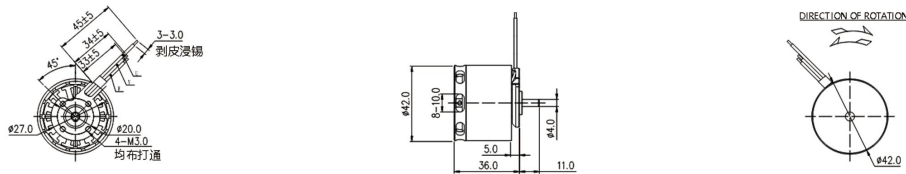


典型用途  
(application)

### HAE4236系列

1. 航空模型 / Aviation models
2. 智能机器人 / Intelligent robot

#### 外形尺寸图 / Dimensions



#### 技术参数 / Technical parameters

型号 MODEL	电压 VOLTAGE		无负载 NO LOAD		典型负载特性 TYPICAL LOAD CHARACTERISTICS					堵转 STALL		
	使用范围 SCOPE OF USE	标称值 NOMINAL	转速 SPEED	电流 CURRENT	转速 SPEED	电流 CURRENT	力矩 TORQUE	功率 POWER	力矩 TORQUE	电流 CURRENT		
	V		rpm	A	rpm	A	g.cm	mN.m	W	g.cm	mN.m	A
HAE4236N-01A	8~18.0	12.0	11000	0.33	10000	0.9	1000	98	63.2	11333	1111	10.9
HAE4236N-02A	40~55.0	50.0	4500	0.12	4300	0.7	1000	98	70.7	24249	2377	22.7

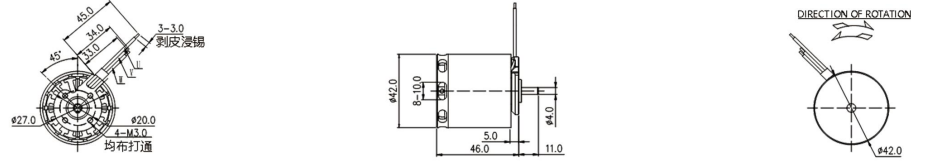


典型用途  
(application)

### HAE4246系列

1. 航空模型 / Aviation models
2. 按摩器 / Massager

#### 外形尺寸图 / Dimensions



#### 技术参数 / Technical parameters

型号 MODEL	电压 VOLTAGE		无负载 NO LOAD		典型负载特性 TYPICAL LOAD CHARACTERISTICS					堵转 STALL		
	使用范围 SCOPE OF USE	标称值 NOMINAL	转速 SPEED	电流 CURRENT	转速 SPEED	电流 CURRENT	力矩 TORQUE	功率 POWER	力矩 TORQUE	电流 CURRENT		
	V		rpm	A	rpm	A	g.cm	mN.m	W	g.cm	mN.m	A
HAE4246N-01A	10~20.0	14.0	13000	0.4	12500	0.9	1000	98	92.5	14398	1411	14
HAE4246N-02A	40~55.0	50.0	3800	0.16	3723	0.93	1000	98	113	52799	5176	41.6

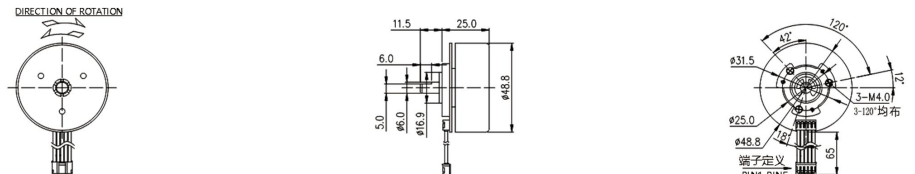


典型用途  
(application)

### HAE4825系列

1. 航空模型 / Aviation models
2. 智能机器人 / Intelligent robot

#### 外形尺寸图 / Dimensions



#### 技术参数 / Technical parameters

型号 MODEL	电压 VOLTAGE		无负载 NO LOAD		典型负载特性 TYPICAL LOAD CHARACTERISTICS					堵转 STALL		
	使用范围 SCOPE OF USE	标称值 NOMINAL	转速 SPEED	电流 CURRENT	转速 SPEED	电流 CURRENT	力矩 TORQUE	功率 POWER	力矩 TORQUE	电流 CURRENT		
	V		rpm	A	rpm	A	g.cm	mN.m	W	g.cm	mN.m	A
HAE4825N-01A	8~16.0	12.0	3100	0.09	2800	0.3	400	39.2	9.66	3980	390	10.9
HAE4825N-02A	12~28.0	24.0	11000	0.3	9100	2.2	800	48	26.3	4558	446.8	22.2

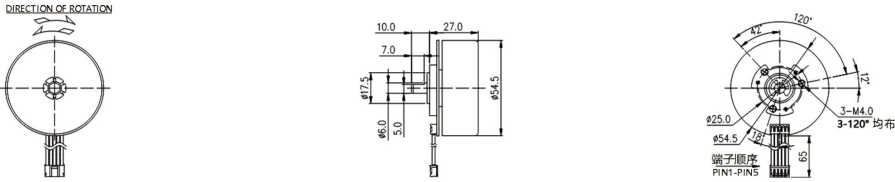


典型用途  
(application)

### HAE5525系列

1. 航空模型 / Aviation models
2. 按摩器 / Massager

#### 外形尺寸图 / Dimensions



#### 技术参数 / Technical parameters

型号 MODEL	电压 VOLTAGE		无负载 NO LOAD		典型负载特性 TYPICAL LOAD CHARACTERISTICS					堵转 STALL		
	使用范围 SCOPE OF USE	标称值 NOMINAL	转速 SPEED	电流 CURRENT	转速 SPEED	电流 CURRENT	力矩 TORQUE	功率 POWER	力矩 TORQUE	电流 CURRENT		
HAE5525N-01A	8~16.0	12.0	2000	0.1	1800	0.5	600	58.8	9.86	5936	581.9	10.5
HAE5525N-02A	12~28.0	24.0	7200	0.33	6500	2.3	800	78.4	41.48	8226	806.4	52.1

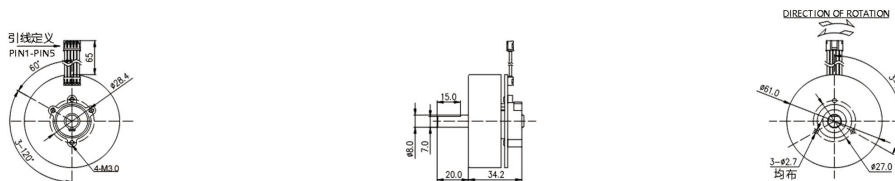


典型用途  
(application)

### HAE6132系列

1. 航空模型 / Aviation models
2. 智能机器人 / Intelligent robot

#### 外形尺寸图 / Dimensions



#### 技术参数 / Technical parameters

型号 MODEL	电压 VOLTAGE		无负载 NO LOAD		典型负载特性 TYPICAL LOAD CHARACTERISTICS					堵转 STALL		
	使用范围 SCOPE OF USE	标称值 NOMINAL	转速 SPEED	电流 CURRENT	转速 SPEED	电流 CURRENT	力矩 TORQUE	功率 POWER	力矩 TORQUE	电流 CURRENT		
HAE6132N-01A	8~16.0	12.0	3000	0.08	2700	0.35	200	19.6	6.02	2029	198.9	5.4

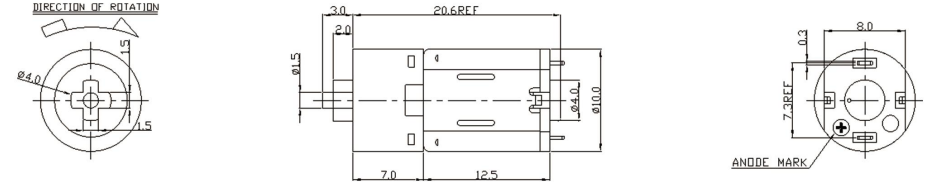


典型用途  
(application)

### GM-10A1012减速马达

1. 精密仪器 / Precision Instruments
2. 个人护理 / Personal care

#### 外形尺寸图 / Dimensions



#### 技术参数 / Technical parameters

型号 MODEL	电压 VOLTAGE		无负载 NO LOAD		典型负载特性 TYPICAL LOAD CHARACTERISTICS					堵转 STALL		
	使用范围 SCOPE OF USE	标称值 NOMINAL	转速 SPEED	电流 CURRENT	转速 SPEED	电流 CURRENT	力矩 TORQUE	功率 POWER	力矩 TORQUE	电流 CURRENT		
GM-10A1012-05290-171	1.0~3.5	3.0	50	0.030	32.69	0.057	79.6	7.80	0.027	230	22.54	0.107
GM-10A1012-06200-171	1.0~3.5	1.5	31	0.025	20.67	0.050	63.3	6.20	0.013	190	18.62	0.100

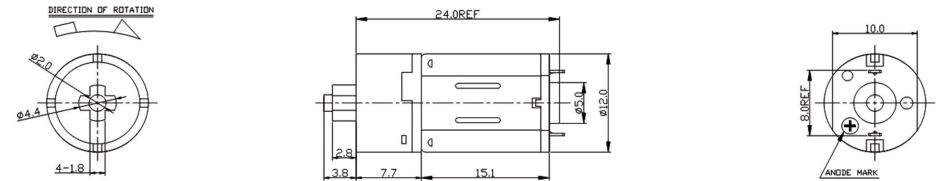


典型用途  
(application)

### GM-12AN20减速马达

1. 航空模型 / Aviation models
2. 智能机器人 / Intelligent robot

#### 外形尺寸图 / Dimensions



#### 技术参数 / Technical parameters

型号 MODEL	电压 VOLTAGE		无负载 NO LOAD		典型负载特性 TYPICAL LOAD CHARACTERISTICS					堵转 STALL		
	使用范围 SCOPE OF USE	标称值 NOMINAL	转速 SPEED	电流 CURRENT	转速 SPEED	电流 CURRENT	力矩 TORQUE	功率 POWER	力矩 TORQUE	电流 CURRENT		
GM-12AN20-06360-120	2.5~4.5	3.7	42	0.016	28	0.050	120	11.76	0.035	373	36.55	0.115
GM-12AN20-1395-120	1.0~4.0	3.7	191	0.100	172	0.230	120	11.76	0.212	1202	117.8	1.80



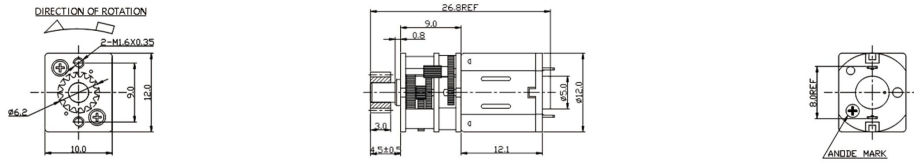


典型用途  
(application)

### GM-12FN10减速马达

1. 3D打印笔 / 3D printing pen
2. 安防设备 / Security equipment

#### 外形尺寸图 / Dimensions



#### 技术参数 / Technical parameters

型号 MODEL	电压 VOLTAGE		无负载 NO LOAD		典型负载特性 TYPICAL LOAD CHARACTERISTICS					堵转 STALL		
	使用范围 SCOPE OF USE	标称值 NOMINAL	转速 SPEED	电流 CURRENT	转速 SPEED	电流 CURRENT	力矩 TORQUE	功率 POWER	力矩 TORQUE	力矩 TORQUE	电流 CURRENT	
GM-12FN10-08230-380	2.0~6.0	5.0	52.6	0.046	41.0	0.160	570	55.9	0.24	2563	248.8	0.56

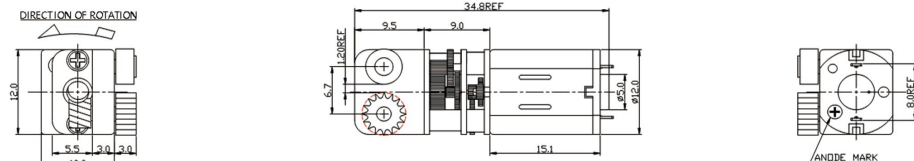


典型用途  
(application)

### GM-12FN20减速马达

1. 3D打印笔 / 3D printing pen
2. 安防设备 / Security equipment

#### 外形尺寸图 / Dimensions



#### 技术参数 / Technical parameters

型号 MODEL	电压 VOLTAGE		无负载 NO LOAD		典型负载特性 TYPICAL LOAD CHARACTERISTICS					堵转 STALL		
	使用范围 SCOPE OF USE	标称值 NOMINAL	转速 SPEED	电流 CURRENT	转速 SPEED	电流 CURRENT	力矩 TORQUE	功率 POWER	力矩 TORQUE	力矩 TORQUE	电流 CURRENT	
GM-12FN20-12110-298	2.0~6.0	5.0	15.5	0.086	68.2	0.40	3900	382	0.51	22250	2181	1.9

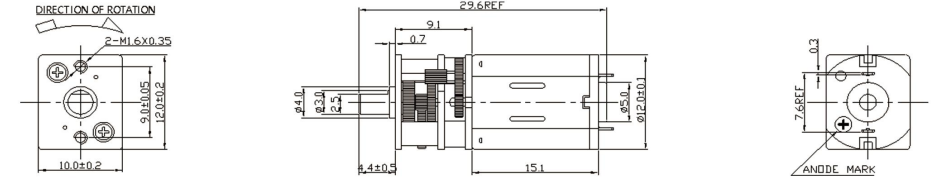


典型用途  
(application)

### GM-12FN20减速马达

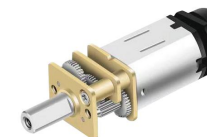
1. 医疗设备 / Medical equipment
2. 安防设备 / Security equipment

#### 外形尺寸图 / Dimensions



#### 技术参数 / Technical parameters

型号 MODEL	电压 VOLTAGE		无负载 NO LOAD		典型负载特性 TYPICAL LOAD CHARACTERISTICS					堵转 STALL		
	使用范围 SCOPE OF USE	标称值 NOMINAL	转速 SPEED	电流 CURRENT	转速 SPEED	电流 CURRENT	力矩 TORQUE	功率 POWER	力矩 TORQUE	力矩 TORQUE	电流 CURRENT	
GM-12FN20-07265-100	2.0~4.0	3.0	60	0.018	45.3	0.055	88.4	8.663	0.04	360	35.28	0.17
GM-12FN20-08230-110	2.0~3.5	2.4	52	0.025	38.4	0.071	96.1	9.418	0.038	368	36.06	0.20

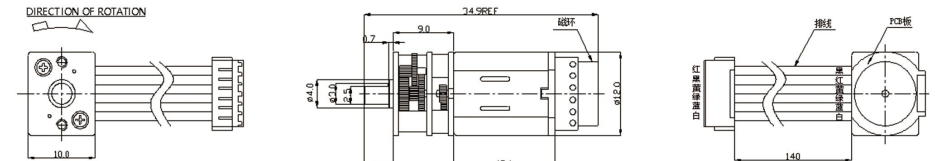


典型用途  
(application)

### GM-12FN20减速马达

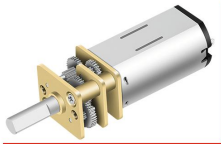
1. 医疗设备 / Medical equipment
2. 安防设备 / Security equipment

#### 外形尺寸图 / Dimensions



#### 技术参数 / Technical parameters

型号 MODEL	电压 VOLTAGE		无负载 NO LOAD		典型负载特性 TYPICAL LOAD CHARACTERISTICS					堵转 STALL		
	使用范围 SCOPE OF USE	标称值 NOMINAL	转速 SPEED	电流 CURRENT	转速 SPEED	电流 CURRENT	力矩 TORQUE	功率 POWER	力矩 TORQUE	力矩 TORQUE	电流 CURRENT	
GM-12FN20-09180-100	2.0~6.5	6.0	200	0.052	158.2	0.21	329	32.3	0.54	1636	160	0.82

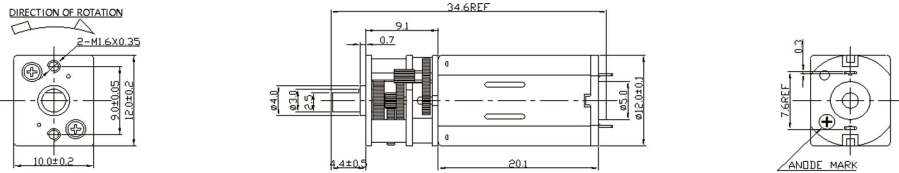


典型用途  
(Application)

### GM-12FN30减速马达

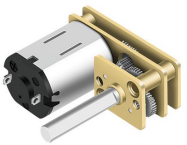
1. 医疗设备 / Medical equipment
2. 安防设备 / Security equipment

#### 外形尺寸图 / Dimensions



#### 技术参数 / Technical parameters

型号 MODEL	电压 VOLTAGE		无负载 NO LOAD		典型负载特性 TYPICAL LOAD CHARACTERISTICS					堵转 STALL		
	使用范围 SCOPE OF USE	标称值 NOMINAL	转速 SPEED	电流 CURRENT	转速 SPEED	电流 CURRENT	力矩 TORQUE	功率 POWER	力矩 TORQUE	力矩 TORQUE	电流 CURRENT	
GM-12FN30-09195-298	2.0~12.0	12.0	80	0.030	68.2	0.173	886	86.8	0.62	6000	588	1.0
GM-12FN30-1852-210	1.0~5.0	5.0	158	0.150	134.7	0.866	885	86.7	1.22	6000	588	5.0

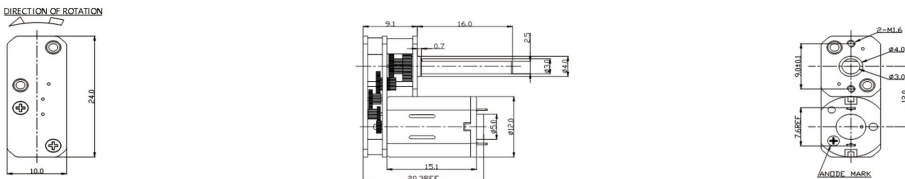


典型用途  
(Application)

### GM-24FN20减速马达

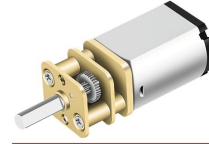
1. 医疗设备 / Medical equipment
2. 安防设备 / Security equipment

#### 外形尺寸图 / Dimensions



#### 技术参数 / Technical parameters

型号 MODEL	电压 VOLTAGE		无负载 NO LOAD		典型负载特性 TYPICAL LOAD CHARACTERISTICS					堵转 STALL		
	使用范围 SCOPE OF USE	标称值 NOMINAL	转速 SPEED	电流 CURRENT	转速 SPEED	电流 CURRENT	力矩 TORQUE	功率 POWER	力矩 TORQUE	力矩 TORQUE	电流 CURRENT	
GM-24FN20-07285-100	3.0~7.4	7.0	145.0	0.027	116.2	0.11	232	22.7	0.28	1134	111.2	0.41

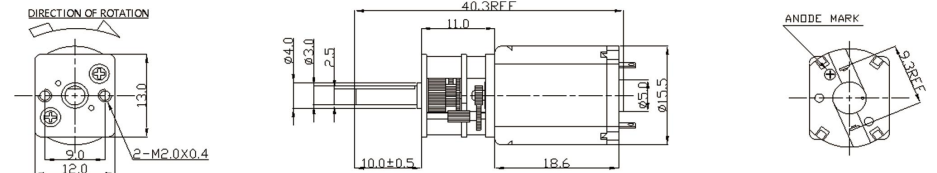


典型用途  
(Application)

### GM-13F030减速马达

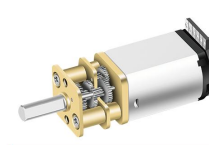
1. 精密仪器 / Precision Instruments
2. 安防设备 / Security equipment

#### 外形尺寸图 / Dimensions



#### 技术参数 / Technical parameters

型号 MODEL	电压 VOLTAGE		无负载 NO LOAD		典型负载特性 TYPICAL LOAD CHARACTERISTICS					堵转 STALL		
	使用范围 SCOPE OF USE	标称值 NOMINAL	转速 SPEED	电流 CURRENT	转速 SPEED	电流 CURRENT	力矩 TORQUE	功率 POWER	力矩 TORQUE	力矩 TORQUE	电流 CURRENT	
GM-13F030-10190-35	2.0~5.0	4.5	293	0.040	232	0.151	71.6	7.02	0.17	342	33.52	0.57

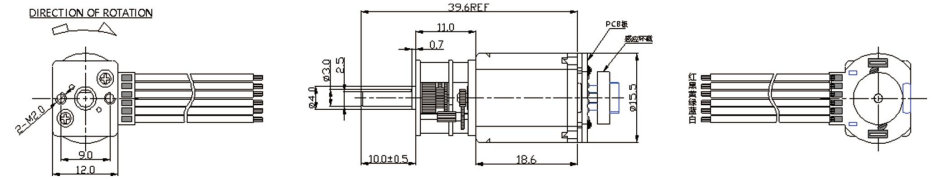


典型用途  
(Application)

### GM-13F030减速马达

1. 精密仪器 / Precision Instruments
2. 安防设备 / Security equipment

#### 外形尺寸图 / Dimensions



#### 技术参数 / Technical parameters

型号 MODEL	电压 VOLTAGE		无负载 NO LOAD		典型负载特性 TYPICAL LOAD CHARACTERISTICS					堵转 STALL		
	使用范围 SCOPE OF USE	标称值 NOMINAL	转速 SPEED	电流 CURRENT	转速 SPEED	电流 CURRENT	力矩 TORQUE	功率 POWER	力矩 TORQUE	力矩 TORQUE	电流 CURRENT	
GM-12FN20-09180-100	2.0~6.5	6.0	200	0.052	158.2	0.21	329	32.3	0.54	1636	160	0.82

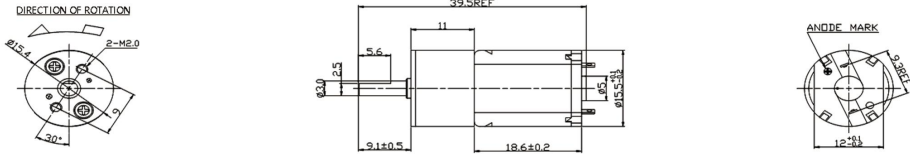


典型用途  
(Application)

### GM-15A030减速马达

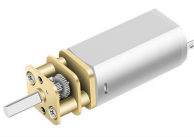
- 1.精密仪器 / Precision Instruments
- 2.安防设备 / Security equipment

#### 外形尺寸图 / Dimensions



#### 技术参数 / Technical parameters

型号 MODEL	电压 VOLTAGE		无负载 NO LOAD		典型负载特性 TYPICAL LOAD CHARACTERISTICS					堵转 STALL		
	使用范围 SCOPE OF USE	标称值 NOMINAL	转速 SPEED	电流 CURRENT	转速 SPEED	电流 CURRENT	力矩 TORQUE	功率 POWER	力矩 TORQUE	电流 CURRENT		
GM-15A030-12150-35	2.0~4.5	3.7	265.2	0.056	212.7	0.23	158.5	15.5	0.35	801	78.5	0.92

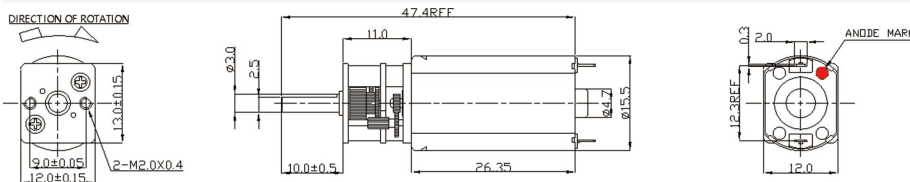


典型用途  
(Application)

### GM-13F050减速马达

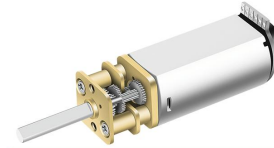
- 1.玩具/模型 / Toys/Models

#### 外形尺寸图 / Dimensions



#### 技术参数 / Technical parameters

型号 MODEL	电压 VOLTAGE		无负载 NO LOAD		典型负载特性 TYPICAL LOAD CHARACTERISTICS					堵转 STALL		
	使用范围 SCOPE OF USE	标称值 NOMINAL	转速 SPEED	电流 CURRENT	转速 SPEED	电流 CURRENT	力矩 TORQUE	功率 POWER	力矩 TORQUE	电流 CURRENT		
GM-13F050-1672-35	2.0~6.0	5.0	500	0.110	416.0	0.545	184.7	18.10	1.0	1100	107.8	2.7

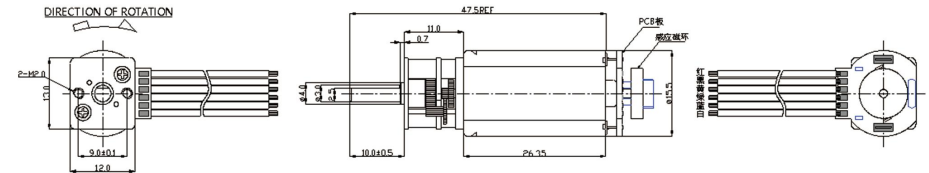


典型用途  
(Application)

### GM-13F050减速马达

- 1.精密仪器 / Precision Instruments
- 2.安防设备 / Security equipment

#### 外形尺寸图 / Dimensions



#### 技术参数 / Technical parameters

型号 MODEL	电压 VOLTAGE		无负载 NO LOAD		典型负载特性 TYPICAL LOAD CHARACTERISTICS					堵转 STALL		
	使用范围 SCOPE OF USE	标称值 NOMINAL	转速 SPEED	电流 CURRENT	转速 SPEED	电流 CURRENT	力矩 TORQUE	功率 POWER	力矩 TORQUE	电流 CURRENT		
GM-13F050-14100-35	2.0~8.0	7.4	488	0.120	399	0.53	398	39.0	1.63	2169	212.6	2.35

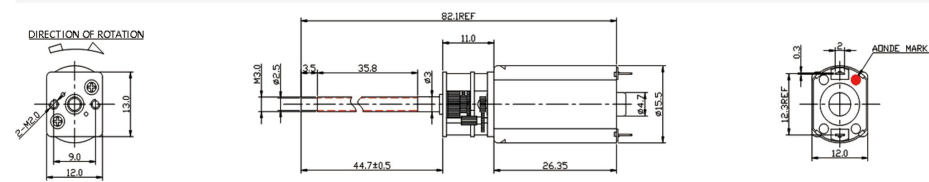


典型用途  
(Application)

### GM-13F050减速马达

- 1.玩具/模型 / Toys/Models

#### 外形尺寸图 / Dimensions



#### 技术参数 / Technical parameters

型号 MODEL	电压 VOLTAGE		无负载 NO LOAD		典型负载特性 TYPICAL LOAD CHARACTERISTICS					堵转 STALL		
	使用范围 SCOPE OF USE	标称值 NOMINAL	转速 SPEED	电流 CURRENT	转速 SPEED	电流 CURRENT	力矩 TORQUE	功率 POWER	力矩 TORQUE	电流 CURRENT		
GM-13F050-1770-36	2.0~6.0	5.0	468	0.120	392	0.62	316	31.0	1.27	1945	190.7	3.2

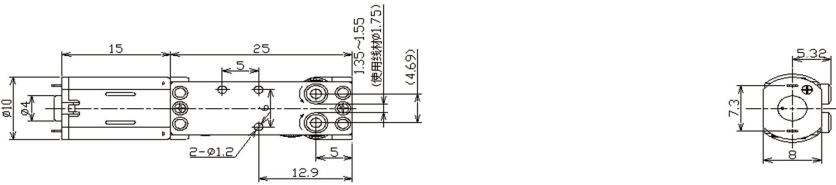


典型用途  
(Application)

### GM-1025FM20减速马达

- 1.3D打印笔 / 3D printing pen
- 2.安防设备 / Security equipment

#### 外形尺寸图 / Dimensions



#### 技术参数 / Technical parameters

型号 MODEL	电压 VOLTAGE		无负载 NO LOAD		典型负载特性 TYPICAL LOAD CHARACTERISTICS						堵转 STALL	
	使用范围 SCOPE OF USE	标称值 NOMINAL	转速 SPEED	电流 CURRENT	转速 SPEED	电流 CURRENT	力矩 TORQUE	功率 POWER	力矩 TORQUE	电流 CURRENT	力矩 TORQUE	电流 CURRENT
GM-1025FM20-10105-909	2.0~6.0	5.0	33.5	0.085	27.1	0.36	1390	136.3	0.62	7252	711	1.51

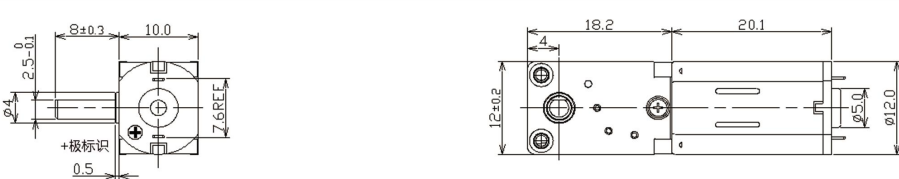


典型用途  
(Application)

### GM-1218FN30减速马达

- 1.3D打印笔 / 3D printing pen
- 2.安防设备 / Security equipment

#### 外形尺寸图 / Dimensions



#### 技术参数 / Technical parameters

型号 MODEL	电压 VOLTAGE		无负载 NO LOAD		典型负载特性 TYPICAL LOAD CHARACTERISTICS						堵转 STALL	
	使用范围 SCOPE OF USE	标称值 NOMINAL	转速 SPEED	电流 CURRENT	转速 SPEED	电流 CURRENT	力矩 TORQUE	功率 POWER	力矩 TORQUE	电流 CURRENT	力矩 TORQUE	电流 CURRENT
GM-1218FN30-09175-36	3.0~12.0	12.0	583	0.045	481	0.21	142	13.9	0.70	812	79.6	1.0

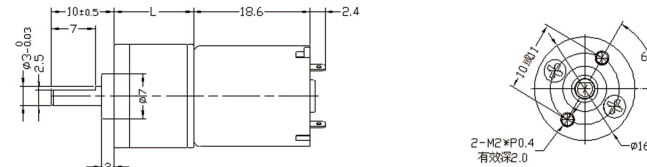


典型用途  
(Application)

### GM-16A030减速马达

- 1.办公自动化 / Office automation
- 2.个人护理 / Personal care

#### 外形尺寸图 / Dimensions



#### 单体电机性能 / Single motor performance

型号 / MODEL	电压 / V DC	空载电流 / A	空载转速 / rpm	额定负载 / g.cm	额定电流 / A	额定转速 / rpm
FF-030PK-09220	6.0	0.037	11600	5	0.135	9300

#### 减速电机 (额定力矩/转速一览表) / Geared motor (rated torque/speed list)

型号	电压 / V DC	减速比	额定负载 / g.cm							
			13.2	33.1	82.7	161	207	370	517	
GM-16A030-09220	6.0	箱体长 L(mm)	11.2	12.7	14.2	15.7	15.7	17.2	17.2	
		额定负载 (kg.cm)	0.05	0.12	0.25	0.5	0.5	0.6	0.6	
		额定转速 (rpm)	684	268	110	54.2	45	26.6	19.9	
		堵转力矩 (kg.cm)	0.2	0.6	1.2	2.2	2.8	4	6.2	

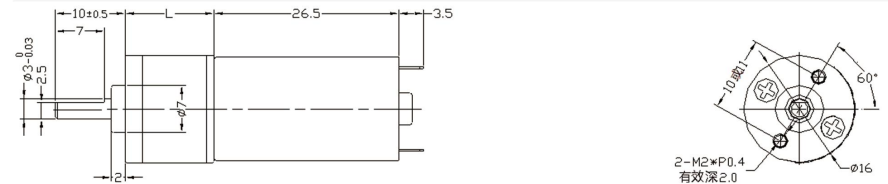


典型用途  
(Application)

### GM-16A050减速马达

- 1.办公自动化 / Office automation
- 2.游戏设备 / Gaming devices

#### 外形尺寸图 / Dimensions



#### 单体电机性能 / Single motor performance

型号 / MODEL	电压 / V DC	空载电流 / A	空载转速 / rpm	额定负载 / g.cm	额定电流 / A	额定转速 / rpm
FK-050PA-09200	12.0	0.05	14300	5.0	115	13000

#### 减速电机 (额定力矩/转速一览表) / Geared motor (rated torque/speed list)

型号	电压 / V DC	减速比	额定负载 / g.cm							
			13.2	33.1	82.7	161	207	370	517	
GM-16A050-09200	12.0	箱体长 L(mm)	11.2	12.7	14.2	15.7	15.7	17.2	17.2	
		额定负载 (kg.cm)	0.1	0.25	0.4	0.5	0.5	0.6	0.6	
		额定转速 (rpm)	861	334	144	77.8	62.1	35.5	25.9	
		堵转力矩 (kg.cm)	0.53	1.2	2.7	4.7	6.1	9.7	13.6	



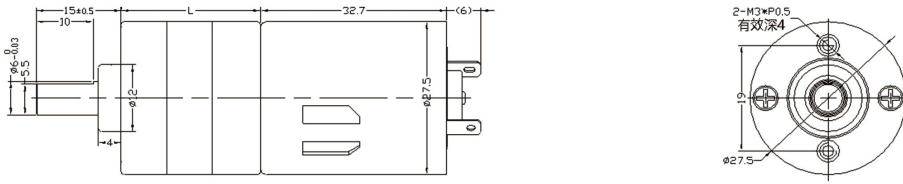


典型用途  
(application)

### GM-28A365减速马达

1. 工业自动化 / Industrial automation
2. 家居智能化 / Intelligent household

#### 外形尺寸图 / Dimensions



#### 单电机性能 / Single motor performance

型号 / MODEL	电压 / V DC	空载电流 / A	空载转速 / rpm	额定负载 / g.cm	额定电流 / A	额定转速 / rpm
RS-365SH-11210	24.0	0.05	8000	48.0	0.2	6389

#### 减速电机 (额定力矩/转速一览表) / Geared motor (rated torque/speed list)

型号	电压 / V DC	减速比	转速 / rpm											
			4.7	9	24.2	65	93	177	251	477				
GM-28A365-11210	24.0	箱体长 L(mm)	24.5	24.5	24.5	27	27	29.5	29.5	32				
		额定负载 (kg.cm)	0.3	0.4	1	2	2	3	3	4				
		额定转速 (rpm)	1310	658	242	94.9	71.7	38.1	27.9	15				
		堵转力矩 (kg.cm)	1	1.8	4.3	10.4	14.8	25.4	36	61.6				



典型用途  
(application)

### GM-32A500减速马达

1. 工业自动化 / Industrial automation
2. 家居智能化 / Intelligent household

#### 外形尺寸图 / Dimensions



#### 单电机性能 / Single motor performance

型号 / MODEL	电压 / V DC	空载电流 / A	空载转速 / rpm	额定负载 / g.cm	额定电流 / A	额定转速 / rpm
RK-500TB-18250	3.0	0.032	3150	10.0	0.138	2640

#### 减速电机 (额定力矩/转速一览表) / Geared motor (rated torque/speed list)

型号	电压 / V DC	减速比	转速 / rpm											
			31.3	51.8	105	155	278	465	732	1398				
GM-32A500-18250	3.0	箱体长 L(mm)	20.4	20.4	23.1	23.1	25.8	25.8	28.5	28.5				
		额定负载 (kg.cm)	0.2	0.4	0.7	1	1.5	2.5	4	4				
		额定转速 (rpm)	83.1	48.4	24	16.4	9.3	6.2	3.4	2				
		堵转力矩 (kg.cm)	1.3	2.1	3.8	5.7	9.1	13.3	21.6	41.3				

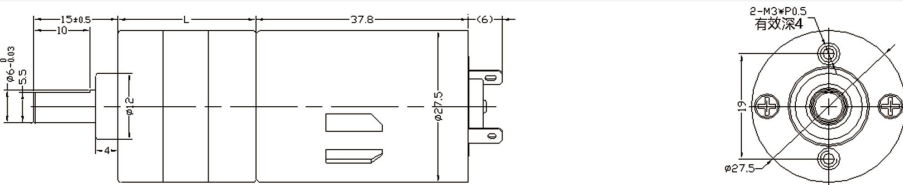


典型用途  
(application)

### GM-28A385减速马达

1. 办公自动化 / Office automation
2. 工业自动化 / Industrial automation

#### 外形尺寸图 / Dimensions



#### 单电机性能 / Single motor performance

型号 / MODEL	电压 / V DC	空载电流 / A	空载转速 / rpm	额定负载 / g.cm	额定电流 / A	额定转速 / rpm
RS-385SH-2267	12.0	0.17	10000	76.0	0.85	8340

#### 减速电机 (额定力矩/转速一览表) / Geared motor (rated torque/speed list)

型号	电压 / V DC	减速比	转速 / rpm											
			4.7	9	24.2	65	93	177	251	477				
GM-28A385-2267	12.0	箱体长 L(mm)	24.5	24.5	24.5	27	27	29.5	29.5	32				
		额定负载 (kg.cm)	0.4	0.6	1.4	2	2	3	3	4				
		额定转速 (rpm)	1610	872	327	134	97	51.5	37.1	19.8				
		堵转力矩 (kg.cm)	1.8	3.0	7.3	17.7	25.3	43.4	61.5	105				

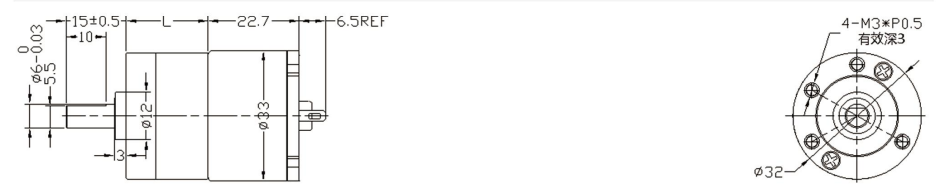


典型用途  
(application)

### GM-32A520减速马达

1. 办公自动化 / Office automation
2. 工业自动化 / Industrial automation

#### 外形尺寸图 / Dimensions



#### 单电机性能 / Single motor performance

型号 / MODEL	电压 / V DC	空载电流 / A	空载转速 / rpm	额定负载 / g.cm	额定电流 / A	额定转速 / rpm
RF-520TB-20220	6.0	0.06	5800	20.0	0.26	5000

#### 减速电机 (额定力矩/转速一览表) / Geared motor (rated torque/speed list)

型号	电压 / V DC	减速比	转速 / rpm										
			31.3	51.8	105	155	278	465	732				
GM-32A520-20220	6.0	箱体长 L(mm)	20.4	20.4	23.1	23.1	25.8	25.8	28.5				
		额定负载 (kg.cm)	0.5	0.8	1.5	2	3	3	4				
		额定转速 (rpm)	151	91.9	45.1	31.1	17.6	11.2	7.2				
		堵转力矩 (kg.cm)	3	4.9	9	13.3	21.4	35.8	50.8				

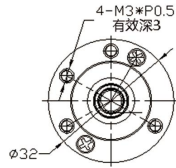
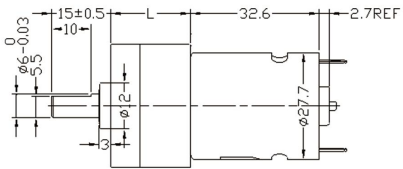


典型用途  
(application)

### GM-32A360减速马达

1. 工业自动化 / Industrial automation
2. 家居智能化 / Intelligent household

#### 外形尺寸图 / Dimensions



#### 单体电机性能 / Single motor performance

型号 / MODEL	电压 / V DC	空载电流 / A	空载转速 / rpm	额定负载 / g.cm	额定电流 / A	额定转速 / rpm
RS-360SH-16235	12.0	0.15	7300	63.0	0.54	5704

#### 减速电机 (额定力矩/转速一览表) / Geared motor (rated torque/speed list)

型号	电压 / V DC	减速比	转速 / rpm							
			5.8	17.3	31.3	51.8	105	155	278	465
GM-32A360-16235	12.0	箱体长 L(mm)	15	17.7	20.4	20.4	23.1	23.1	25.8	25.8
		额定负载 (kg.cm)	0.3	0.8	1.2	2	3	3	4	4
		额定转速 (rpm)	960	322	182	110	56.7	40.9	23.3	14.5
		堵转力矩 (kg.cm)	1.4	3.6	5.9	9.8	17.8	26.4	42.6	71.2

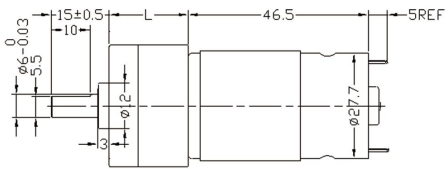


典型用途  
(application)

### GM-32A390减速马达

1. 办公自动化 / Office automation
2. 工业自动化 / Industrial automation

#### 外形尺寸图 / Dimensions



#### 单体电机性能 / Single motor performance

型号 / MODEL	电压 / V DC	空载电流 / A	空载转速 / rpm	额定负载 / g.cm	额定电流 / A	额定转速 / rpm
RS-390SH-3178	12.0	0.23	12500	150.0	1.8	10300

#### 减速电机 (额定力矩/转速一览表) / Geared motor (rated torque/speed list)

型号	电压 / V DC	减速比	转速 / rpm							
			5.8	17.3	31.3	51.8	105	155	278	
GM-32A390-3178	12.0	箱体长 L(mm)	15	17.7	20.4	20.4	23.1	23.1	25.8	
		额定负载 (kg.cm)	0.5	1	1.8	3	4	4	4	
		额定转速 (rpm)	1390	4960	269	162	84.4	59.7	34.5	
		堵转力矩 (kg.cm)	2.5	6.7	10.9	18	32.8	48.4	78.2	

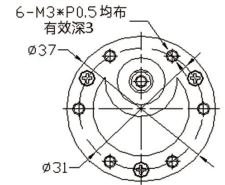
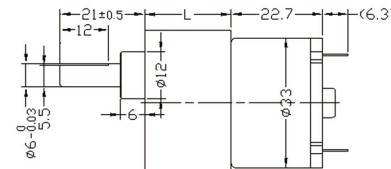


典型用途  
(application)

### GM-37B520减速马达

1. 工业自动化 / Industrial automation
2. 家居智能化 / Intelligent household

#### 外形尺寸图 / Dimensions



#### 单体电机性能 / Single motor performance

型号 / MODEL	电压 / V DC	空载电流 / A	空载转速 / rpm	额定负载 / g.cm	额定电流 / A	额定转速 / rpm
RK-520TB-12590	12.0	0.018	3900	20.0	0.075	3400

#### 减速电机 (额定力矩/转速一览表) / Geared motor (rated torque/speed list)

型号	电压 / V DC	减速比	转速 / rpm							
			50	65	83	115	165	270	417	628
GM-37B520-12590	12.0	箱体长 L(mm)	24	24	24	24	26.5	26.5	29	29
		额定负载 (kg.cm)	0.2	0.4	0.7	1	1.5	2.5	4	4
		额定转速 (rpm)	83.1	48.4	24	16.4	9.3	6.2	3.4	2
		堵转力矩 (kg.cm)	1.3	2.1	3.8	5.7	9.1	13.3	21.6	41.3

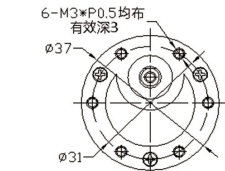
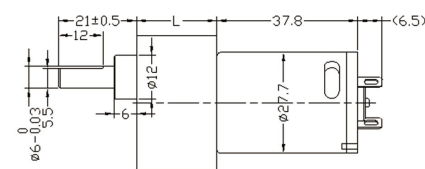


典型用途  
(application)

### GM-37B380减速马达

1. 办公自动化 / Office automation
2. 工业自动化 / Industrial automation

#### 外形尺寸图 / Dimensions



#### 单体电机性能 / Single motor performance

型号 / MODEL	电压 / V DC	空载电流 / A	空载转速 / rpm	额定负载 / g.cm	额定电流 / A	额定转速 / rpm
RS-38SA-19150	12.0	0.16	8600	64.0	0.59	7165

#### 减速电机 (额定力矩/转速一览表) / Geared motor (rated torque/speed list)

型号	电压 / V DC	减速比	转速 / rpm							
			22.5	50	65	83	115	165	270	417
GM-37B380-19150	12.0	箱体长 L(mm)	21.5	24	24	24	24	26.5	26.5	29
		额定负载 (kg.cm)	1.2	2.5	2.5	4	4	6	6	6
		额定转速 (rpm)	303	135	110	82.1	62.9	42.9	28.2	18.8
		堵转力矩 (kg.cm)	6.3	12.6	16.4	20.9	28.9	37.4	61.1	85

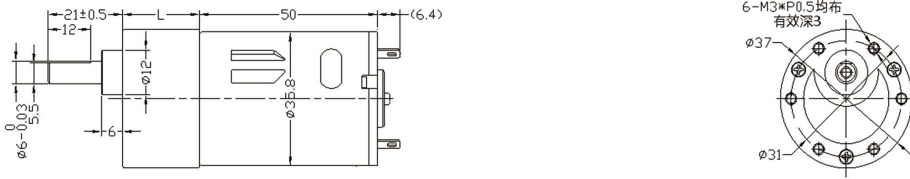


典型用途  
(application)

### GM-37B545减速马达

1. 工业自动化 / Industrial automation
2. 家居智能化 / Intelligent household

#### 外形尺寸图 / Dimensions



#### 单体电机性能 / Single motor performance

型号 / MODEL	电压 / V DC	空载电流 / A	空载转速 / rpm	额定负载 / g.cm	额定电流 / A	额定转速 / rpm
RS-545SA-21116	24.0	0.12	6600	180.0	0.57	5700

#### 减速电机 (额定力矩/转速一览表) / Geared motor (rated torque/speed list)

型号	电压 / V DC	减速比	转速 / rpm								
			6.2	9.9	22.5	50	65	83	115		
GM-37B545-21116	24.0	箱体长 L(mm)	21.5	21.5	21.5	24	24	24	24		
		额定负载 (kg.cm)	1	1.6	3.5	5	5	6	6		
		额定转速 (rpm)	886	555	241	114	90.7	71.4	52.9		
		堵转力矩 (kg.cm)	6.6	10.6	21.7	43.3	56.3	71.9	99.6		

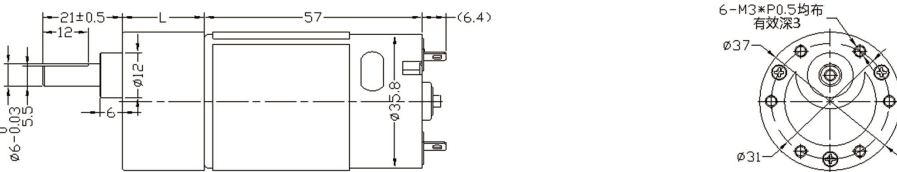


典型用途  
(application)

### GM-37B555减速马达

1. 办公自动化 / Office automation
2. 工业自动化 / Industrial automation

#### 外形尺寸图 / Dimensions



#### 单体电机性能 / Single motor performance

型号 / MODEL	电压 / V DC	空载电流 / A	空载转速 / rpm	额定负载 / g.cm	额定电流 / A	额定转速 / rpm
RS-555SM-3552	12.0	0.212	5700	240.0	1.358	4930

#### 减速电机 (额定力矩/转速一览表) / Geared motor (rated torque/speed list)

型号	电压 / V DC	减速比	转速 / rpm							
			6.2	9.9	22.5	50	65	83		
GM-37B555-3552	12.0	箱体长 L(mm)	21.5	21.5	21.5	24	24	24		
		额定负载 (kg.cm)	1.2	2	4	6	6	6		
		额定转速 (rpm)	780	485	214	100	79.1	63.1		
		堵转力矩 (kg.cm)	8.9	14.3	29.1	58.3	75.8	96.7		

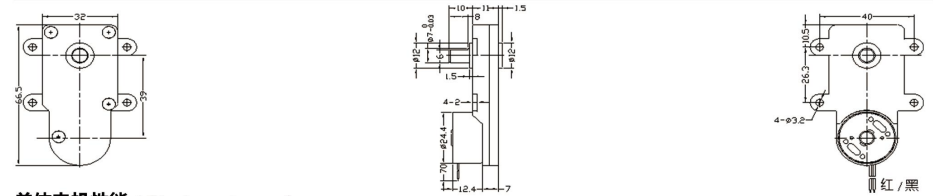


典型用途  
(application)

### GM-32F300减速马达

1. 工业自动化 / Industrial automation
2. 家居智能化 / Intelligent household

#### 外形尺寸图 / Dimensions



#### 单体电机性能 / Single motor performance

型号 / MODEL	电压 / V DC	空载电流 / A	空载转速 / rpm	额定负载 / g.cm	额定电流 / A	额定转速 / rpm
RF-300CA-12400	5.0	0.022	6400	10.0	0.16	4400

#### 减速电机 (额定力矩/转速一览表) / Geared motor (rated torque/speed list)

型号	电压 / V DC	减速比	转速 / rpm			
			98	264	322	534
GM-32F300-12400	5.0	额定负载 (kg.cm)	0.4	1	1.2	2
		额定转速 (rpm)	51.6	19	15.6	9.4
		堵转力矩 (kg.cm)	2.1	5.0	6.1	10.1

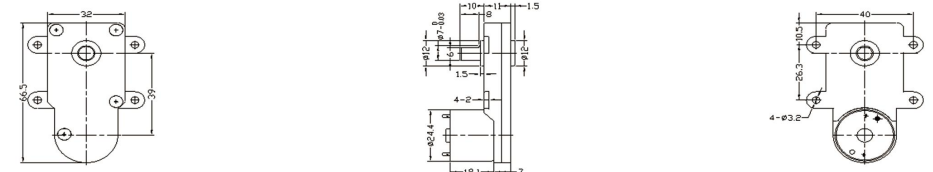


典型用途  
(application)

### GM-32F370减速马达

1. 工业自动化 / Industrial automation
2. 家居智能化 / Intelligent household

#### 外形尺寸图 / Dimensions



#### 单体电机性能 / Single motor performance

型号 / MODEL	电压 / V DC	空载电流 / A	空载转速 / rpm	额定负载 / g.cm	额定电流 / A	额定转速 / rpm
RF-370CA-12470	12.0	0.16	4180	10.0	0.055	3800

#### 减速电机 (额定力矩/转速一览表) / Geared motor (rated torque/speed list)

型号	电压 / V DC	减速比	转速 / rpm			
			98	264	322	534
GM-32F370-12470	12.0	额定负载 (kg.cm)	1	3	4	6
		额定转速 (rpm)	35.2	12.8	10.3	6.3
		堵转力矩 (kg.cm)	6.4	17.1	20.9	34.6



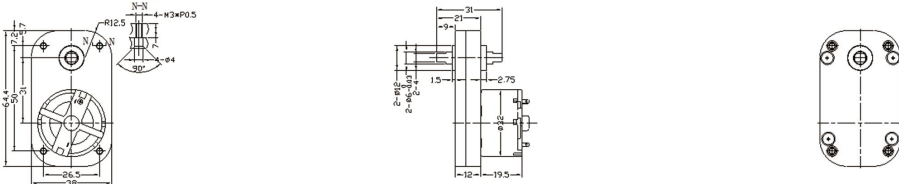


典型用途  
(Application)

### GM-38F500减速马达

1. 工业自动化 / Industrial automation
2. 家居智能化 / Intelligent household

#### 外形尺寸图 / Dimensions



单体电机性能 / Single motor performance

型号 / MODEL	电压 / V DC	空载电流 / A	空载转速 / rpm	额定负载 / g.cm	额定电流 / A	额定转速 / rpm
RF-500TB-17240	3.0	0.03	3300	17.0	0.23	2400

#### 减速电机 (额定力矩/转速一览表) / Geared motor (rated torque/speed list)

型号	电压 / V DC	减速比	额定负载 (kg.cm)					额定转速 (rpm)
			158	220	428	535	1198	
GM-38F500-17240	3.0	额定负载 (kg.cm)	1.5	2	3	3	7	
		额定转速 (rpm)	15.7	11.4	6.1	5	2.2	
		堵转力矩 (kg.cm)	6.5	9.0	15.8	17.7	39.7	

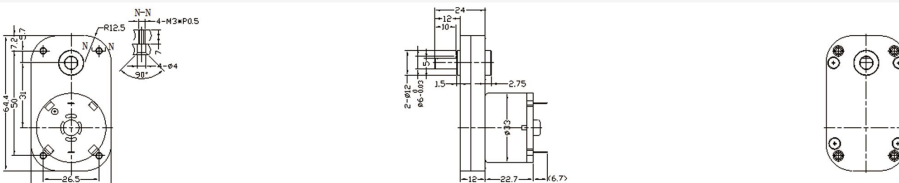


典型用途  
(Application)

### GM-38F520减速马达

1. 办公自动化 / Office automation
2. 工业自动化 / Industrial automation

#### 外形尺寸图 / Dimensions

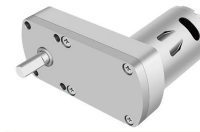


单体电机性能 / Single motor performance

型号 / MODEL	电压 / V DC	空载电流 / A	空载转速 / rpm	额定负载 / g.cm	额定电流 / A	额定转速 / rpm
RK-520TB-22195	12.0	0.09	11500	20.0	0.29	10400

#### 减速电机 (额定力矩/转速一览表) / Geared motor (rated torque/speed list)

型号	电压 / V DC	减速比	额定负载 (kg.cm)					额定转速 (rpm)
			29.8	158	220	428	535	
GM-38F520-22195	12.0	额定负载 (kg.cm)	0.8	3.8	5	8	8	10
		额定转速 (rpm)	311	58.8	42.7	22.3	18.2	8.7
		堵转力矩 (kg.cm)	4.5	21.7	30.2	52.8	59.5	133



典型用途  
(Application)

### GM-42F2540减速马达

1. 工业自动化 / Industrial automation
2. 家居智能化 / Intelligent household

#### 外形尺寸图 / Dimensions



单体电机性能 / Single motor performance

型号 / MODEL	电压 / V DC	空载电流 / A	空载转速 / rpm	额定负载 / g.cm	额定电流 / A	额定转速 / rpm
RS-540SA-21116	24.0	0.12	6600	181.0	0.57	2700

#### 减速电机 (额定力矩/转速一览表) / Geared motor (rated torque/speed list)

型号	电压 / V DC	减速比	额定负载 (kg.cm)					额定转速 (rpm)
			63	106	153	224	557	
GM-42F2540-21116	24.0	额定负载 (kg.cm)	10	17	25	25	30	30
		额定转速 (rpm)	83.8	49.7	33.4	24.7	10.7	7.5
		堵转力矩 (kg.cm)	54.6	91.8	119	175	391	574



典型用途  
(Application)

### GM-42F2755减速马达

1. 工业自动化 / Industrial automation
2. 办公自动化 / Office automation

#### 外形尺寸图 / Dimensions



单体电机性能 / Single motor performance

型号 / MODEL	电压 / V DC	空载电流 / A	空载转速 / rpm	额定负载 / g.cm	额定电流 / A	额定转速 / rpm
RS-755SH-2795	24.0	0.15	2700	400.0	1.15	4650

#### 减速电机 (额定力矩/转速一览表) / Geared motor (rated torque/speed list)

型号	电压 / V DC	减速比	额定负载 (kg.cm)					额定转速 (rpm)
			14.9	63	106	153	224	
GM-42F2755-2795	24.0	额定负载 (kg.cm)	5	15	25	30	30	
		额定转速 (rpm)	286	73.8	44	30.9	22.3	
		堵转力矩 (kg.cm)	21.3	89.8	150	196	287	

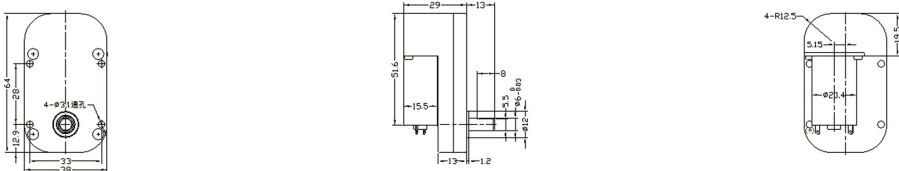


典型用途  
(Application)

### GM-38L180减速马达

1. 工业自动化 / Industrial automation
2. 家居智能化 / Intelligent household

#### 外形尺寸图 / Dimensions



#### 单体电机性能 / Single motor performance

型号 / MODEL	电压 / V DC	空载电流 / A	空载转速 / rpm	额定负载 / g.cm	额定电流 / A	额定转速 / rpm
FF-180PA-15150	12.0	0.1	12500	35.0	0.5	10417

#### 减速电机 (额定力矩/转速一览表) / Geared motor (rated torque/speed list)

型号	电压 / V DC	减速比	额定负载 (kg.cm)		额定转速 (rpm)		堵转力矩 (kg.cm)
			694	1012	8	10	
GM-38L180-15150	12.0						51 74.1

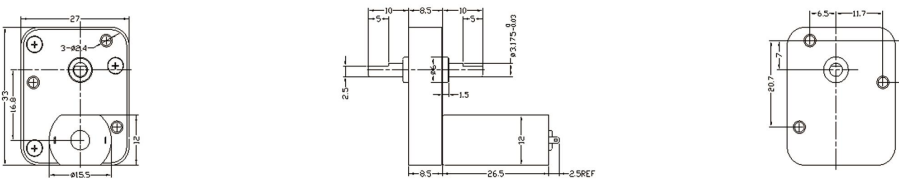


典型用途  
(Application)

### GM-27F050减速马达

1. 办公自动化 / Office automation
2. 家居智能化 / Intelligent household

#### 外形尺寸图 / Dimensions



#### 单体电机性能 / Single motor performance

型号 / MODEL	电压 / V DC	空载电流 / A	空载转速 / rpm	额定负载 / g.cm	额定电流 / A	额定转速 / rpm
FK-050PA-1765	3.0	0.15	10800	5.0	0.36	9500

#### 减速电机 (额定力矩/转速一览表) / Geared motor (rated torque/speed list)

型号	电压 / V DC	减速比	额定负载 (kg.cm)		额定转速 (rpm)		堵转力矩 (kg.cm)
			125	0.8	62.6	3.1	
GM-27F050-1765	3.0						

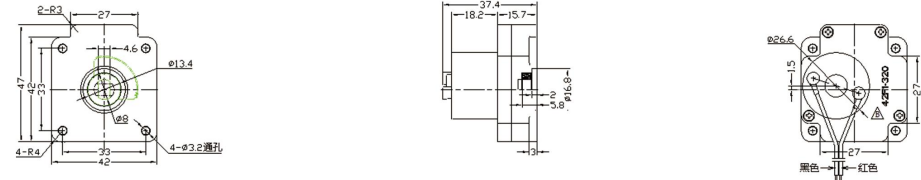


典型用途  
(Application)

### GM-42F330减速马达

1. 智能煤气开关 / Intelligent gas switch
2. 智能水表 / Intelligent water meter

#### 外形尺寸图 / Dimensions



#### 单体电机性能 / Single motor performance

型号 / MODEL	电压 / V DC	空载电流 / A	空载转速 / rpm	额定负载 / g.cm	额定电流 / A	额定转速 / rpm
RF-330CA-11360	3.0	0.022	3100	5.0	0.09	2400

#### 减速电机 (额定力矩/转速一览表) / Geared motor (rated torque/speed list)

型号	电压 / V DC	减速比	额定负载 (kg.cm)		额定转速 (rpm)		堵转力矩 (kg.cm)
			1980	2.5	1.32	16.5	
GM-42F330-11360	3.0						

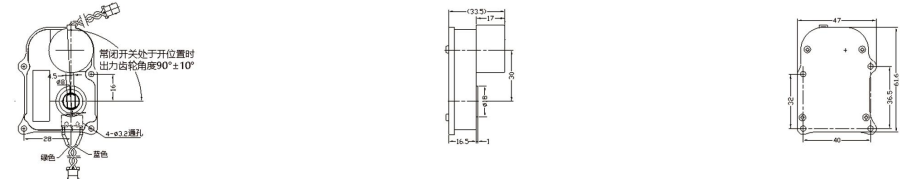


典型用途  
(Application)

### GM-47Y310减速马达

1. 智能煤气开关 / Intelligent gas switch
2. 智能水表 / Intelligent water meter

#### 外形尺寸图 / Dimensions



#### 单体电机性能 / Single motor performance

型号 / MODEL	电压 / V DC	空载电流 / A	空载转速 / rpm	额定负载 / g.cm	额定电流 / A	额定转速 / rpm
RF-310CA-17195	3.0	0.05	6000	5.0	0.15	5300

#### 减速电机 (额定力矩/转速一览表) / Geared motor (rated torque/speed list)

型号	电压 / V DC	减速比	额定负载 (kg.cm)		额定转速 (rpm)		堵转力矩 (kg.cm)
			2357	6	2.1	37.5	
GM-47Y310-17195	3.0						

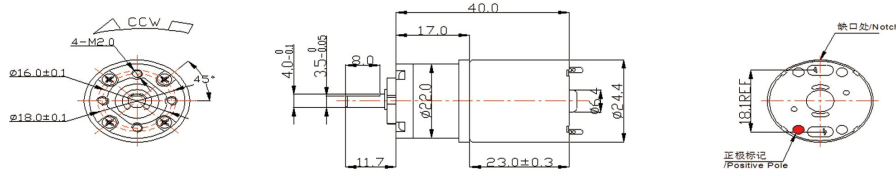


典型用途  
(application)

### GM-22X350减速马达

1. 工业自动化 / Industrial automation
2. 家居智能化 / Intelligent household

#### 外形尺寸图 / Dimensions



#### 单体电机性能 / Single motor performance

型号 / MODEL	电压 / V DC	空载电流 / A	空载转速 / rpm	额定负载 / g.cm	额定电流 / A	额定转速 / rpm
RK-340PA-14320	9.0	0.038	5640	10.0	0.103	5232

#### 减速电机 (额定力矩/转速一览表) / Geared motor (rated torque/speed list)

型号	电压 / V DC	减速比	箱体长 L(mm)	额定负载 (kg.cm)	额定转速 (rpm)	堵转力矩 (kg.cm)
GM-22X350	3.0	36.0	17.0	0.749	131	4.45
		17.0	0.749	131	4.45	
		0.749	131	4.45		
		131	4.45			

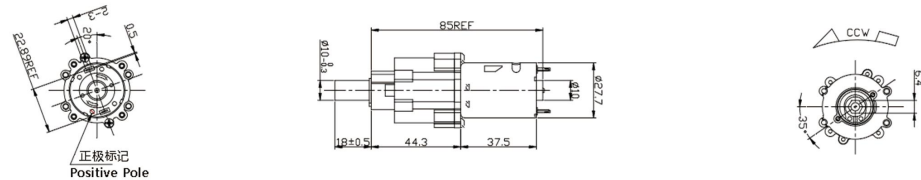


典型用途  
(application)

### GM-28X380减速马达

1. 工业自动化 / Industrial automation
2. 家居智能化 / Intelligent household

#### 外形尺寸图 / Dimensions



#### 单体电机性能 / Single motor performance

型号 / MODEL	电压 / V DC	空载电流 / A	空载转速 / rpm	额定负载 / g.cm	额定电流 / A	额定转速 / rpm
RF-310CA-17195	3.0	0.05	6000	5.0	0.15	5300

#### 减速电机 (额定力矩/转速一览表) / Geared motor (rated torque/speed list)

型号	电压 / V DC	减速比	额定负载 (kg.cm)	额定转速 (rpm)	堵转力矩 (kg.cm)
GM-47Y310-17195	3.0	2357	6	2.1	37.5
		6	2.1	37.5	
		2.1	37.5		
		37.5			

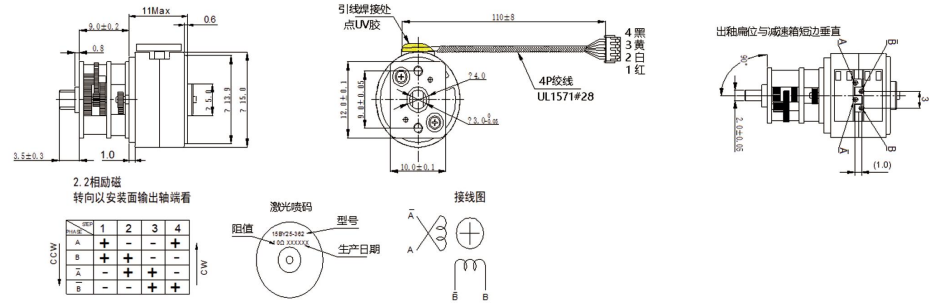


典型用途  
(application)

### GM-15BY减速步进马达

1. OA机器 / OA equipment
2. OF机器 / OF equipment

#### 外形尺寸图 / Dimensions



#### 单体电机性能 / Single motor performance

型号 MODEL	驱动电压 Drive Voltage	相数 Number of Phase	驱动方式 Excitation Method	步距角 Step Angle	最大自启动周波数 Max. Slew Speed	最大应答周波数 Max. Slew Speed	牵出转矩 Pull Out Torque
HJT-15BY25-362XP/50:1	3.0	2	2-2	0.36°	≥1000Hz	≥1500Hz	725g.cm(1000Hz)